

## Podstawowe informacje



## Dane techniczne projektu

<b>Całkowita powierzchnia</b>	<b>171.40 m<sup>2</sup></b>
<b>Powierzchnia użytkowa</b>	<b>171.40 m<sup>2</sup></b>
<b>Powierzchnia zabudowy</b>	<b>159 m<sup>2</sup></b>
<b>Powierzchnia dachu</b>	<b>255.40 m<sup>2</sup></b>
<b>Kubatura</b>	<b>574.80 m<sup>3</sup></b>
<b>Kąt nachylenia</b>	<b>38°</b>
<b>Wysokość budynku</b>	<b>8.60 m</b>
<b>Wymiary działki</b>	<b>21.61 x 20.51 m</b>



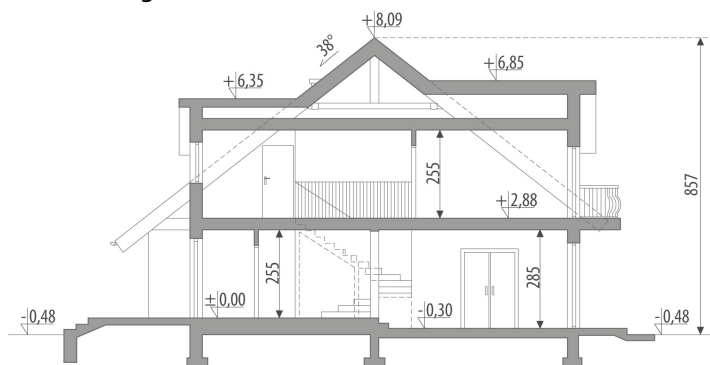
## Opis projektu

Dom z użytkowym poddaszem, niepodpiwniczony, dla 4-5 osobowej rodziny. Hall wejściowy połączony jest z jadalnią. Pokój dzienny i telewizyjny obniżone w stosunku do pozostałych pomieszczeń parteru o dwa stopnie. Pozostałe pomieszczenia parteru to: garderoba, pomieszczenie gospodarcze, WC, kuchnia z jadalnią. Na poddaszu znajdują się trzy sypialnie, garderoba oraz łazienka z aneksem na pralnię. Projekt można zbliżnaczyć.

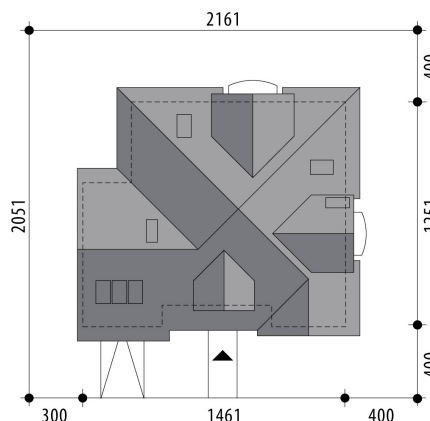
## Elewacje

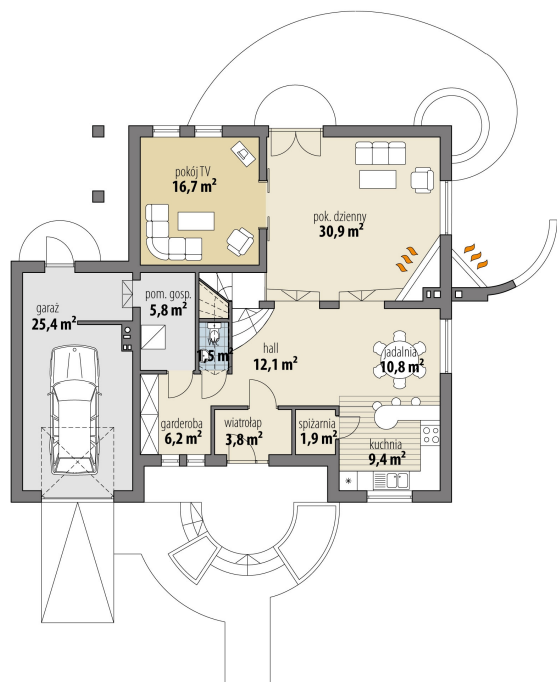


## Przekrój

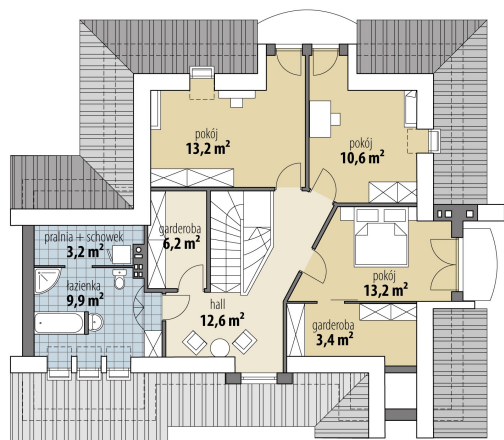


## Sytuacje



**Rzuty**

**Parter 99.10 m<sup>2</sup>**

wiatrołap	3.80 m <sup>2</sup>
spizarnia	1.90 m <sup>2</sup>
garaż	25.40 m <sup>2</sup>
hall	12.10 m <sup>2</sup>
garderoba	6.20 m <sup>2</sup>
kotłownia	5.80 m <sup>2</sup>
wc	1.50 m <sup>2</sup>
pokój TV	16.70 m <sup>2</sup>
pok. dzienny	30.90 m <sup>2</sup>
jadalnia	10.80 m <sup>2</sup>
kuchnia	9.40 m <sup>2</sup>


**Poddasze 72.30 m<sup>2</sup>**

hall	12.60 m <sup>2</sup>
łazienka	9.90 m <sup>2</sup>
pralnia +schowek	3.20 m <sup>2</sup>
garderoba	6.20 m <sup>2</sup>
pokój	13.20 m <sup>2</sup>
pokój	10.60 m <sup>2</sup>
pokój	13.20 m <sup>2</sup>
garderoba	3.40 m <sup>2</sup>