

Podstawowe informacje



Dane techniczne projektu

Całkowita powierzchnia	179.67 m²
Powierzchnia użytkowa	150.17 m²
Powierzchnia zabudowy	139.30 m²
Kubatura	521.45 m³
Wymiary budynku	14.54 x 10.64 m
Kąt nachylenia	40°
Wysokość budynku	8.57 m
Wymiary działki	22.54 x 18.64 m



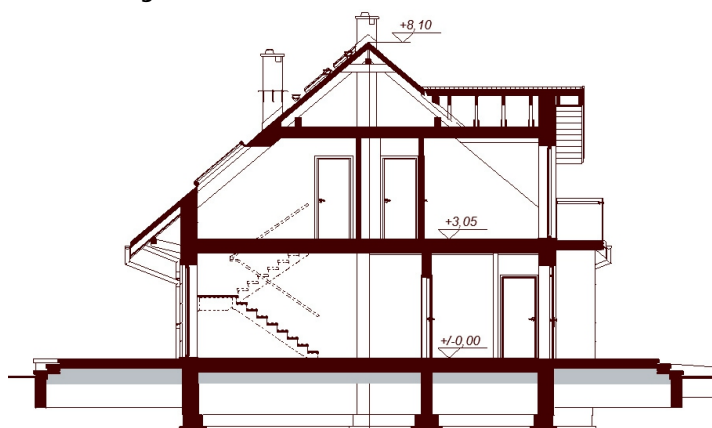
Opis projektu

AMORINA Z WYKUSZEM - funkcjonalny i atrakcyjny wizualnie dom, przeznaczony dla 3-8 osobowej rodziny, o eleganckiej formie i współczesnej estetyce oraz prostej i taniej, dokładnie przemyślanej konstrukcji. Jest to dom parterowy z użytkowym poddaszem, niepodpiwniczony, z garażem dwustanowiskowym w bryle budynku. Na parterze zlokalizowana jest obszerna i wygodna strefa dzienna składająca się z kuchni (która w zależności od potrzeb może być zamykana lub otwarta), słonecznej jadalni z przestronnym i ciekawym architektonicznie wykuszem oraz salonu otwartego na taras i ogród....

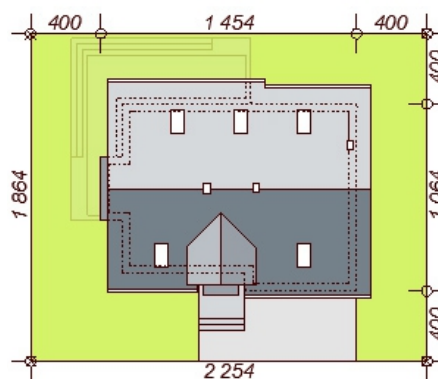
Elewacje



Przekrój



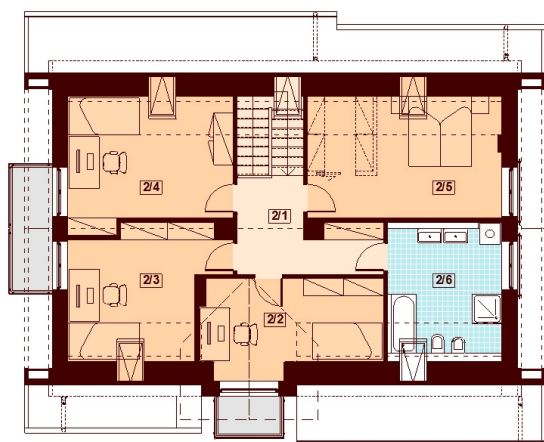
Sytuacje



Rzuty

Parter 104.57 m²

Wiatrołap	5.41 m ²
Hol	6.30 m ²
Kuchnia	9.25 m ²
Spizarnia	2.96 m ²
Salon + jadalnia	30.30 m ²
Pokój / gabinet	10.92 m ²
Łazienka	2.83 m ²
Pom. gospodarcze	7.10 m ²
Garaż	29.50 m ²


Poddasze 75.10 m²

Komunikacja	8.54 m ²
Pokój	12.35 m ²
Pokój	12.88 m ²
Pokój	14.31 m ²
Sypialnia rodziców	15.97 m ²
Łazienka	11.05 m ²