

Podstawowe informacje



Dane techniczne projektu

Całkowita powierzchnia	147.48 m²
Powierzchnia użytkowa	95.12 m²
Powierzchnia zabudowy	73.74 m²
Powierzchnia dachu	140 m²
Kubatura	411 m³
Wymiary budynku	9.34 x 7.84 m
Kąt nachylenia	45°
Wysokość budynku	8.78 m
Wymiary działki	17.34 x 16.84 m



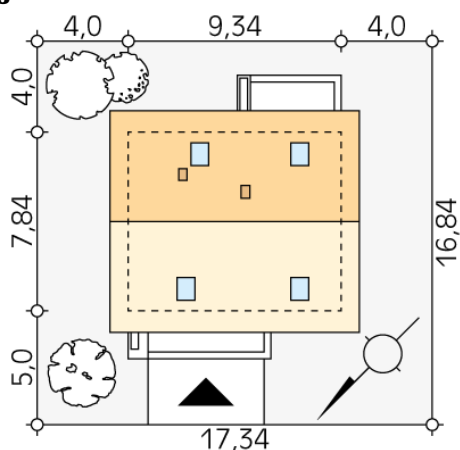
Opis projektu

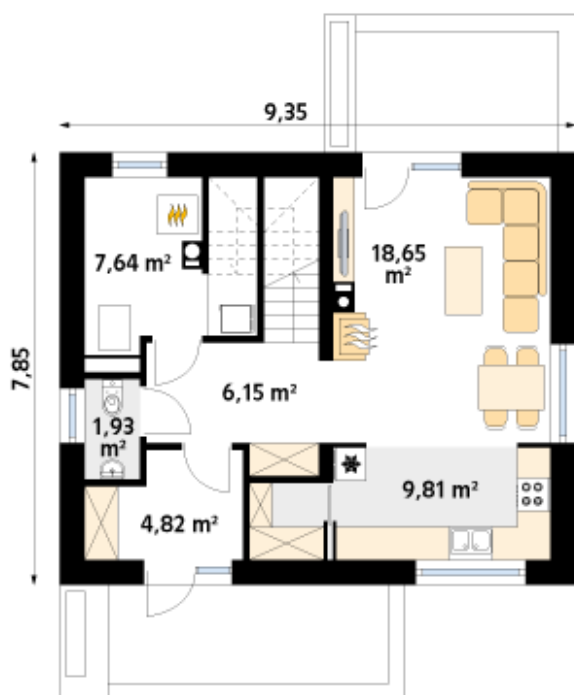
Niewielki, kompaktowy dom energooszczędny, zaprojektowany z myślą o 4-osobowej rodzinie. Prosta bryła, dwuspadowy dach czynią go prostym i tanim w budowie. Amol jest projektem bardzo funkcjonalnym. Architekt zastosował szereg zabiegów mających na celu optyczne powiększenie części dziennej: kuchnia otwarta na salon, okna typu porte-fenetre. Zadbano również o tzw. schowki: spiżarnię przy kuchni, szafę w wiatrołapie oraz w holu, które czynią dom praktycznym. Na poddaszu są trzy sypialnie oraz łazienka. W domu znajduje się dość spore pomieszczenie gospodarcze, które...

Elewacje

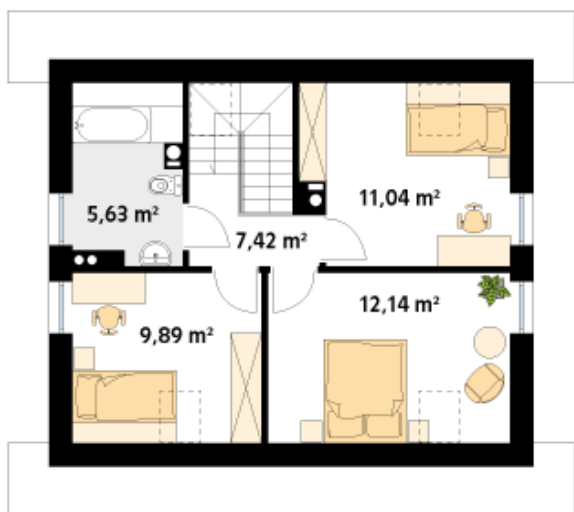


Sytuacje



Rzuty

Parter 49 m²

wiatrołap	4.82 m ²
hol	6.15 m ²
wc	1.93 m ²
salon	18.65 m ²
kuchnia	9.81 m ²
kotłownia	7.64 m ²


Poddasze 46.12 m²

korytarz/komunikacja	7.42 m ²
pokój	11.04 m ²
pokój	12.14 m ²
pokój	9.89 m ²
łazienka	5.63 m ²