

Podstawowe informacje



Dane techniczne projektu

Całkowita powierzchnia	121.20 m²
Powierzchnia użytkowa	91.85 m²
Powierzchnia zabudowy	123.11 m²
Powierzchnia dachu	119.97 m²
Kubatura	453 m³
Wymiary budynku	12.95 x 10.85 m
Kąt nachylenia	2°
Wysokość budynku	4.67 m
Wymiary działki	21.95 x 20.85 m



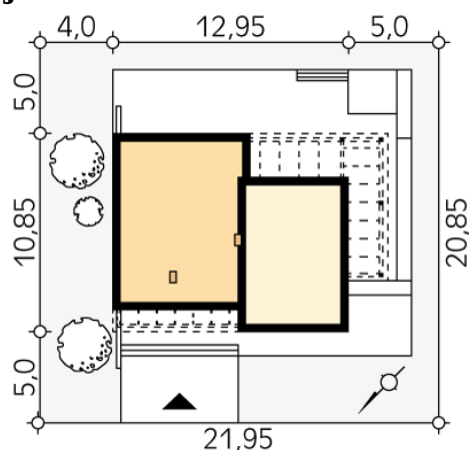
Opis projektu

Niewielki, jednorodzinny dom parterowy odpowiadający potrzebom 3-osobowej rodziny. Optymalny układ pomieszczeń został podzielony na strefę dzienną oraz nocną. W strefie dziennej znajduje się przestronny salon z jadalnią, kuchnia ze spiżarnią oraz reprezentacyjny hol. W części nocnej znajdują się dwie sypialnie oraz łazienki.

Elewacje



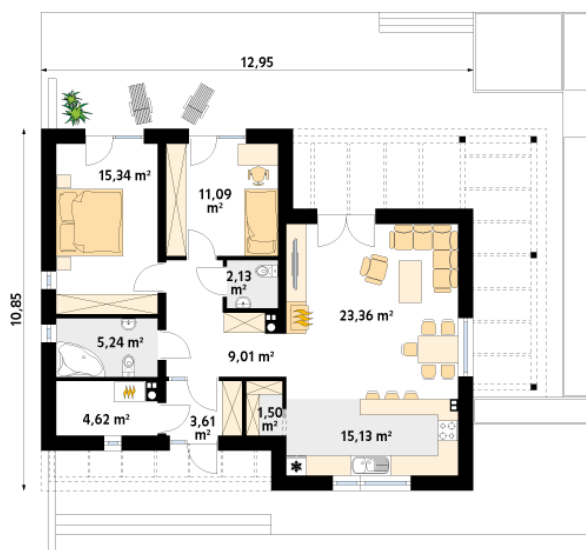
Sytuacje



DOBRY DOM
ul. Wrzesława Romańczuka 6, 35-302 Rzeszów
+48 17 852 52 30
08:00 - 16:00

waldemar.kowalski@grupadobrydom.pl

Podane ceny nie stanowią oferty handlowej w rozumieniu art. 66 par. 1 Kodeksu Cywilnego

Rzuty

Parter 91.03 m²

wiatrołap	3.61 m ²
kotłownia	4.62 m ²
hol	9.01 m ²
spizarnia	1.50 m ²
kuchnia	15.13 m ²
salon	23.36 m ²
wc	2.13 m ²
sypialnia	11.09 m ²
sypialnia	15.34 m ²
łazienka	5.24 m ²