

## Podstawowe informacje



## Dane techniczne projektu

<b>Całkowita powierzchnia</b>	<b>204.70 m<sup>2</sup></b>
<b>Powierzchnia użytkowa</b>	<b>137.60 m<sup>2</sup></b>
<b>Powierzchnia zabudowy</b>	<b>108.30 m<sup>2</sup></b>
<b>Powierzchnia dachu</b>	<b>173 m<sup>2</sup></b>
<b>Kubatura</b>	<b>618 m<sup>3</sup></b>
<b>Wymiary budynku</b>	<b>7.25 x 16.15 m</b>
<b>Kąt nachylenia</b>	<b>42°</b>
<b>Wysokość budynku</b>	<b>8 m</b>
<b>Wymiary działki</b>	<b>14.25 x 25.15 m</b>



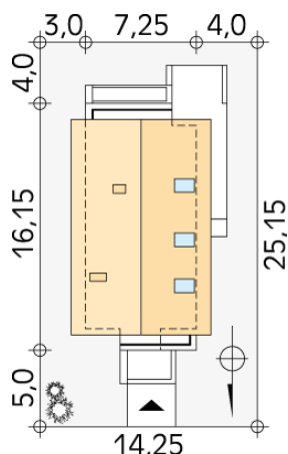
## Opis projektu

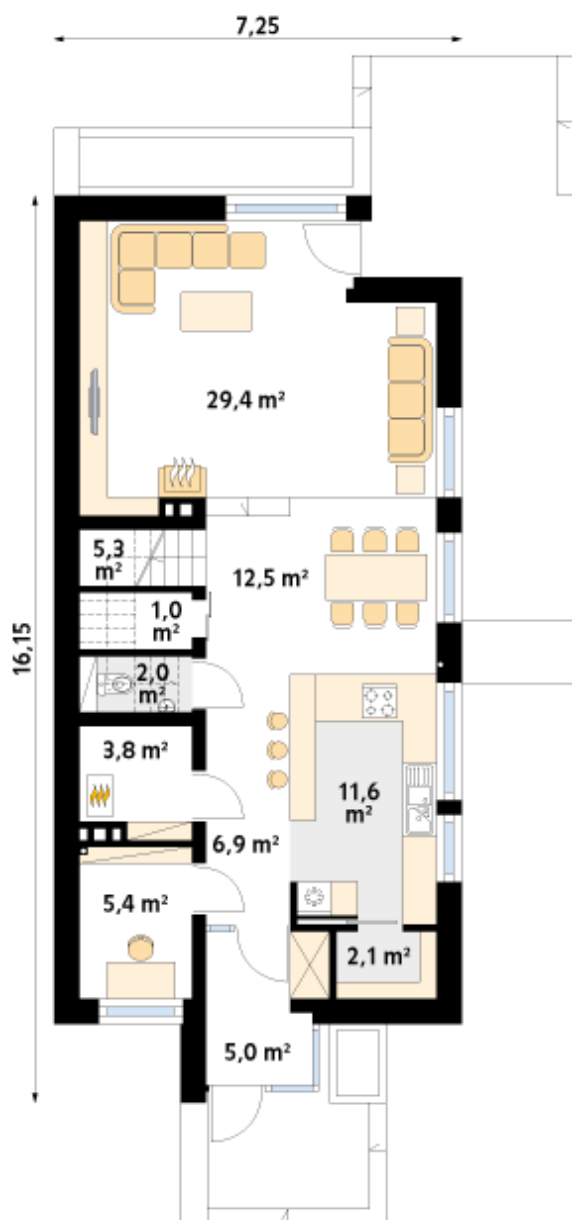
Niewielki, ale wygodny dom na wąską działkę. Zlokalizowana na parterze część dzienna mieści w sobie przestronny pokój dzienny, jadalnię, kuchnię ze spiżarnią oraz gabinet. Na poddaszu znajdują się trzy sypialnie, dwie łazienki i garderoba. Wersją domu wzbogaconą o garaż jest AMETYST.

## Elewacje

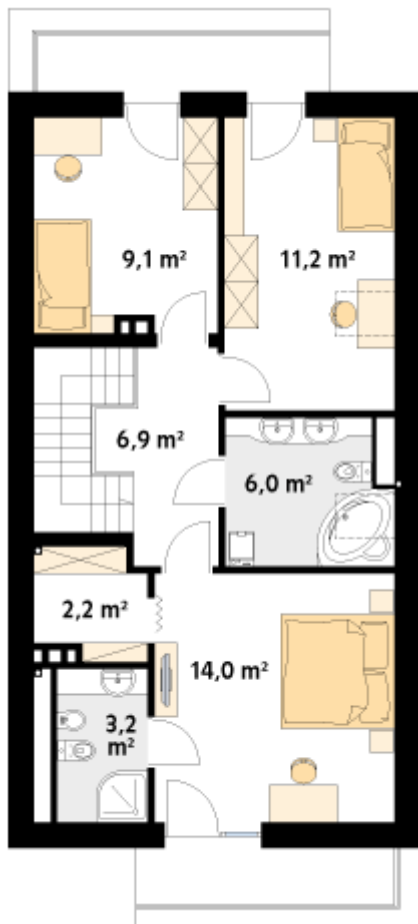


## Sytuacje



**Rzuty**

**Parter 85 m<sup>2</sup>**

wiatrołap	5.00 m <sup>2</sup>
kuchnia	11.60 m <sup>2</sup>
spizarnia	2.10 m <sup>2</sup>
korytarz/komunikacja	6.90 m <sup>2</sup>
gabinet	5.40 m <sup>2</sup>
kotłownia	3.80 m <sup>2</sup>
wc	2.00 m <sup>2</sup>
garderoba	1.00 m <sup>2</sup>
schody	5.30 m <sup>2</sup>
salon	29.40 m <sup>2</sup>
jadalnia	12.50 m <sup>2</sup>



## Poddasze 52.60 m<sup>2</sup>

korytarz/komunikacja

6.90 m<sup>2</sup>

sypialnia

9.10 m<sup>2</sup>

sypialnia

11.20 m<sup>2</sup>

łazienka

6.00 m<sup>2</sup>

sypialnia

14.00 m<sup>2</sup>

łazienka

3.20 m<sup>2</sup>

garderoba

2.20 m<sup>2</sup>