

## Podstawowe informacje



## Dane techniczne projektu

<b>Całkowita powierzchnia</b>	<b>133.20 m<sup>2</sup></b>
<b>Powierzchnia użytkowa</b>	<b>133.20 m<sup>2</sup></b>
<b>Powierzchnia zabudowy</b>	<b>149.90 m<sup>2</sup></b>
<b>Powierzchnia dachu</b>	<b>249.50 m<sup>2</sup></b>
<b>Kubatura</b>	<b>499.10 m<sup>3</sup></b>
<b>Kąt nachylenia</b>	<b>40°</b>
<b>Wysokość budynku</b>	<b>8.50 m</b>
<b>Wymiary działki</b>	<b>24.45 x 17.90 m</b>



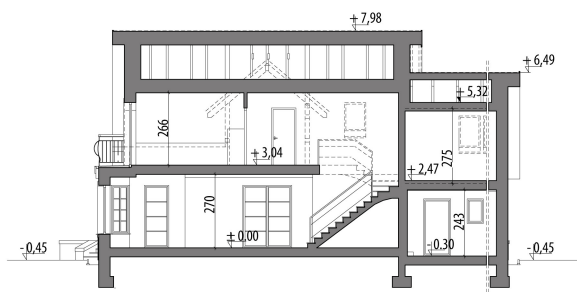
## Opis projektu

Dom z użytkowym poddaszem, niepodpiwniczony, przeznaczony dla 4-6-osobowej rodziny. Na parterze znajduje się część dzienna z obszernym salonem, kuchnią i jadalnią, gabinet, łazienka i pomieszczenia gospodarcze. Na poddaszu znajdują się trzy sypialnie, ogólnodostępna łazienka oraz strych, który można zaadaptować na dodatkowy pokój. Centralnie usytuowany kominek umożliwia zastosowanie ogrzewania kominkowego. Projekt ten można po adaptacji wykorzystać do zabudowy bliźniaczej. Projekt dostępny w wersji z garażem jedno stanowiskowym - Ambrozja Nowa i w wersji bez garażu - Ambrozja Nowa III, oraz w...

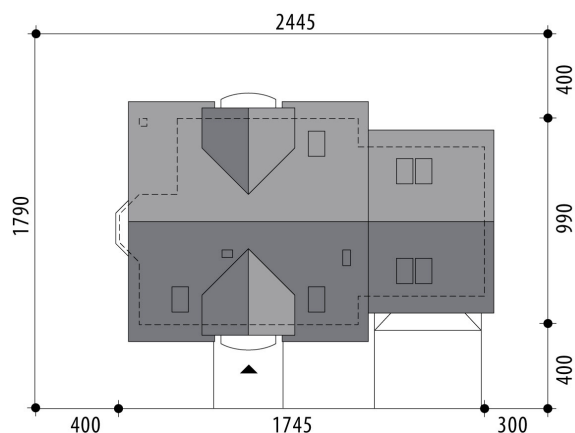
## Elewacje

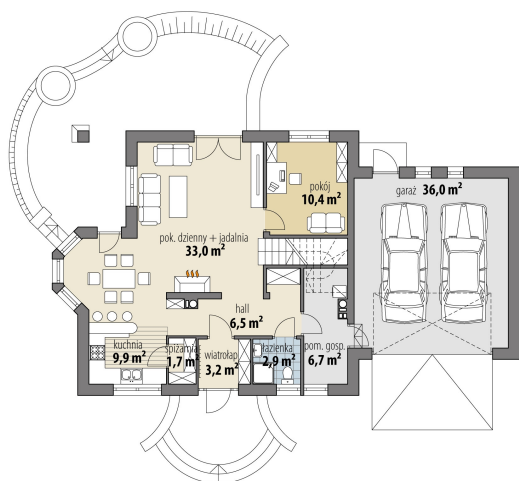


## Przekrój

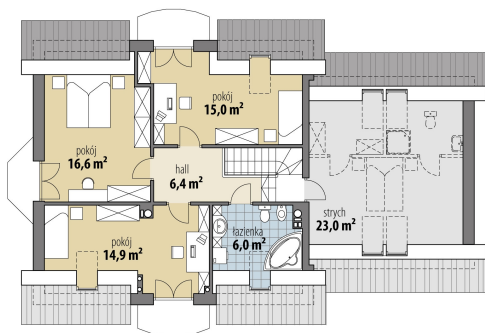


## Sytuacje



**Rzuty**

**Parter 74.30 m<sup>2</sup>**

wiatrołap	3.20 m <sup>2</sup>
hall	6.50 m <sup>2</sup>
spizarnia	1.70 m <sup>2</sup>
kuchnia	9.90 m <sup>2</sup>
pok. dzienny + jadalnia	33.00 m <sup>2</sup>
pokój	10.40 m <sup>2</sup>
łazienka	2.90 m <sup>2</sup>
pom. gosp.	6.70 m <sup>2</sup>
garaż	36.00 m <sup>2</sup>


**Poddasze 58.90 m<sup>2</sup>**

hall	6.40 m <sup>2</sup>
łazienka	6.00 m <sup>2</sup>
pokój	14.90 m <sup>2</sup>
pokój	16.60 m <sup>2</sup>
pokój	15.00 m <sup>2</sup>
strych	23.00 m <sup>2</sup>