

Podstawowe informacje



Dane techniczne projektu

Całkowita powierzchnia	133.40 m²
Powierzchnia użytkowa	133.40 m²
Powierzchnia zabudowy	131.80 m²
Powierzchnia dachu	196.30 m²
Kubatura	502 m³
Kąt nachylenia	40°
Wysokość budynku	8.50 m
Wymiary działki	22.05 x 17.90 m



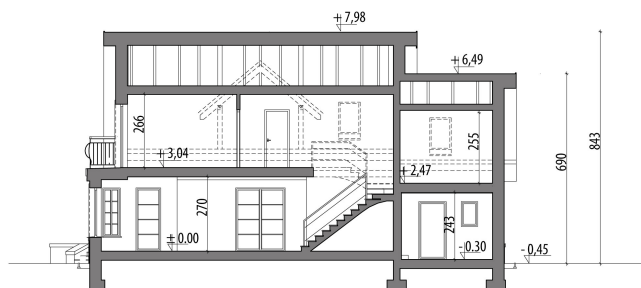
Opis projektu

Dom z użytkowym poddaszem, niepodpiwniczony, przeznaczony dla 4-6-osobowej rodziny. Na parterze znajduje się część dzienna z obszernym salonem, kuchnią i jadalnią, gabinet z wyjściem na ogród, łazienka i pomieszczenie gospodarcze. Na poddaszu znajdują się trzy sypialnie, ogólnodostępna łazienka oraz strych, który można zaadaptować na dodatkowy pokój. Centralnie usytuowany kominek umożliwia zastosowanie ogrzewania kominkowego. Projekt dostępny w wersji z garażem dwustanowiskowym - Ambrozja Nowa II i w wersji bez garażu - Ambrozja Nowa III, oraz w wersjach z inną aranżacją pomieszczeń - z gara...

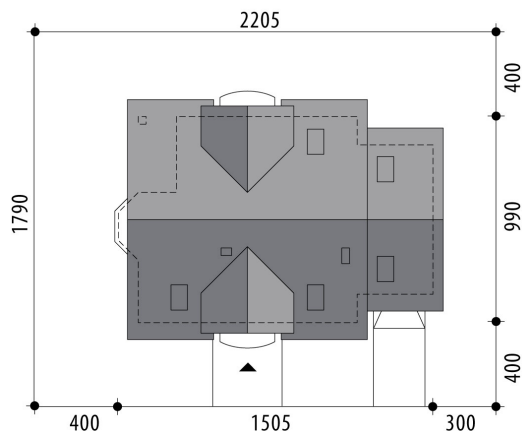
Elewacje

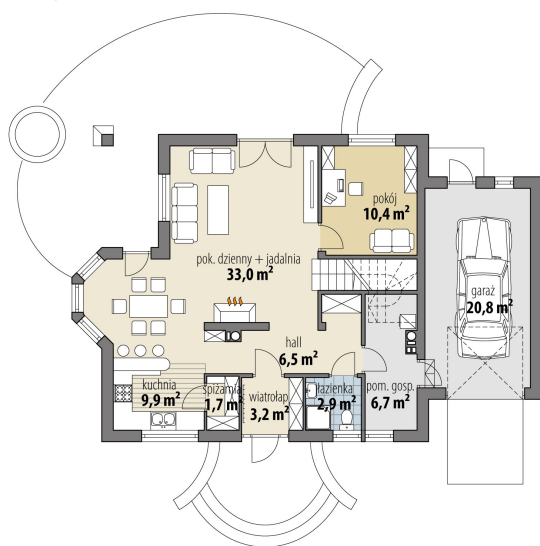


Przekrój

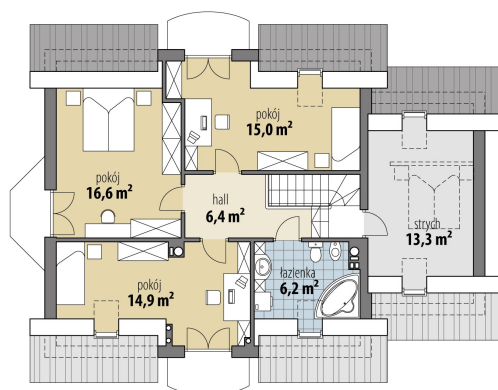


Sytuacje



Rzuty

Parter 74.30 m²

wiatrołap	3.20 m ²
hall	6.50 m ²
spizarnia	1.70 m ²
kuchnia	9.90 m ²
pok. dzienny + jadalnia	33.00 m ²
pokój	10.40 m ²
łazienka	2.90 m ²
pom. gosp.	6.70 m ²
garaż	20.80 m ²


Poddasze 59.10 m²

hall	6.40 m ²
łazienka	6.20 m ²
pokój	14.90 m ²
pokój	16.60 m ²
pokój	15.00 m ²
strych	13.30 m ²