

## Podstawowe informacje



## Dane techniczne projektu

<b>Całkowita powierzchnia</b>	<b>271.01 m<sup>2</sup></b>
<b>Powierzchnia użytkowa</b>	<b>167.03 m<sup>2</sup></b>
<b>Powierzchnia zabudowy</b>	<b>256.07 m<sup>2</sup></b>
<b>Powierzchnia dachu</b>	<b>421 m<sup>2</sup></b>
<b>Kubatura</b>	<b>1 438.83 m<sup>3</sup></b>
<b>Wymiary budynku</b>	<b>16.85 x 21.95 m</b>
<b>Kąt nachylenia</b>	<b>30°</b>
<b>Wysokość budynku</b>	<b>7.34 m</b>
<b>Wymiary działki</b>	<b>24.85 x 29.95 m</b>



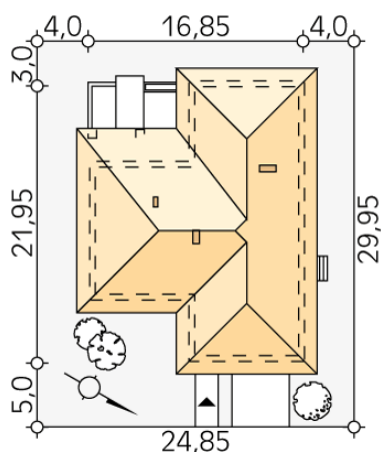
## Opis projektu

Ambrozja 12 należy do kategorii domów parterowych. Jest to projekt budynku mieszkalnego, jednorodzinnego przeznaczonego dla 4-osobowej rodziny. W budynku przewidziano wyraźny podział na część dzienną, nocną i gospodarczą. Część dzienna to otwarta przestrzeń łącząca salon, jadalnię oraz kuchnię ze spiżarnią. W części nocnej zaprojektowano sypialnię gospodarzy z prywatną łazienką i garderobą. Do dyspozycji mieszkańców znajdują się również trzy sypialnie, wspólna łazienka, garderoba i pralnia. Część gospodarcza obejmuje garaż z przejściem do domu i kotłownię. Dodatk...

## Elewacje



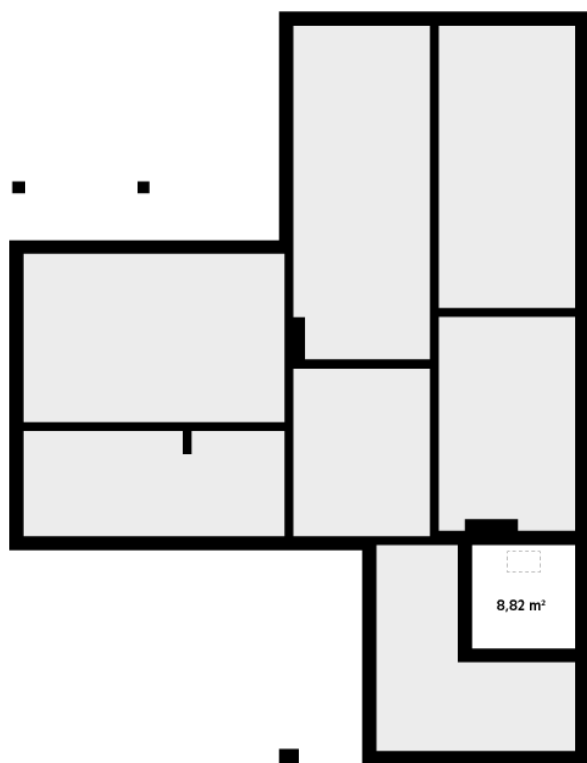
## Sytuacje



**DOBRY DOM**  
ul. Wrzesława Romańczuka 6, 35-302 Rzeszów  
+48 17 852 52 30  
08:00 - 16:00

waldemar.kowalski@grupadobrydom.pl

Podane ceny nie stanowią oferty handlowej w rozumieniu art. 66 par. 1 Kodeksu Cywilnego

**Rzuty**


**Piwnica 8.82 m<sup>2</sup>**  
 pomieszczenie gospodarcze

8.82 m<sup>2</sup>



**Parter 200.82 m<sup>2</sup>**

wiatrołap	3.13 m <sup>2</sup>
łazienka	3.95 m <sup>2</sup>
sypialnia	13.33 m <sup>2</sup>
garderoba	7.80 m <sup>2</sup>
sypialnia	10.43 m <sup>2</sup>
sypialnia	12.43 m <sup>2</sup>
sypialnia	12.72 m <sup>2</sup>
pomieszczenie gospodarcze	2.11 m <sup>2</sup>
wc	3.09 m <sup>2</sup>
kotłownia	7.53 m <sup>2</sup>
garaż	33.79 m <sup>2</sup>
korytarz/komunikacja	13.26 m <sup>2</sup>
garderoba	4.44 m <sup>2</sup>
spizarnia	3.44 m <sup>2</sup>
kuchnia/jadalnia	14.83 m <sup>2</sup>
salon/jadalnia	36.25 m <sup>2</sup>
pralnia	2.07 m <sup>2</sup>
łazienka	6.57 m <sup>2</sup>
korytarz/komunikacja	9.65 m <sup>2</sup>