

Podstawowe informacje



Dane techniczne projektu

Całkowita powierzchnia	487.81 m²
Powierzchnia użytkowa	276.54 m²
Powierzchnia zabudowy	205.54 m²
Powierzchnia dachu	288 m²
Kubatura	1 412 m³
Wymiary budynku	13.56 x 16.38 m
Kąt nachylenia	35°
Wysokość budynku	8.46 m
Wymiary działki	26.45 x 24.38 m



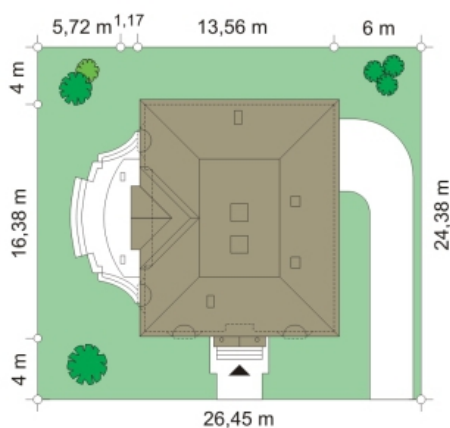
Opis projektu

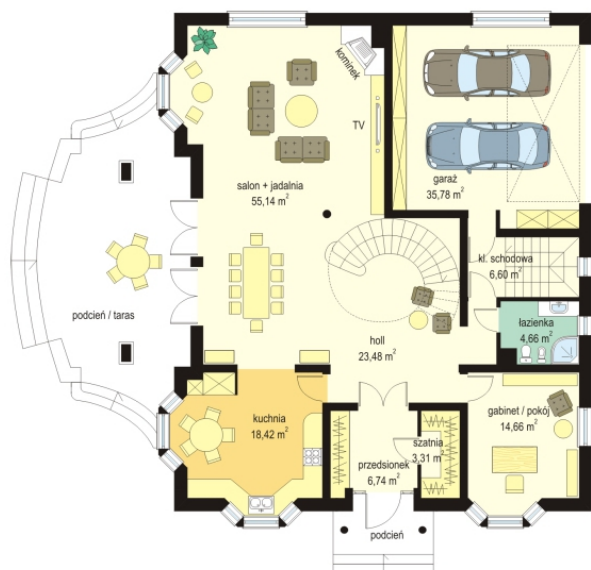
Ambasador 2 to reprezentacyjny, duży dom, na działkę z ogrodem usytuowanym po bocznej stronie. Elewację frontową domu zaprojektowano jako symetryczną, z wykuszami po bokach i ciekawym portykiem wejściowym. W projekcie garaż został umieszczony w tylnej części domu, aby nie zaburzać willowego nastroju wrotami garażowymi lub stojącymi na podjeździe autami. Elewacja ogrodowa budynku ozdobiona została wykuszami oraz eleganckim tarasem z trawkami na piętrze, tworzącym jednocześnie duży podcień dostępny z salonu na parterze. Wnętrze domu to duże pomieszczenia, dodatkowo łączące się przestrzennie,...

Elewacje



Sytuacje



Rzuty


Rzuty

