

Podstawowe informacje



Dane techniczne projektu

Całkowita powierzchnia	128.60 m²
Powierzchnia użytkowa	128.60 m²
Powierzchnia zabudowy	100.80 m²
Powierzchnia dachu	174.30 m²
Kubatura	410.60 m³
Kąt nachylenia	40°
Wysokość budynku	8.30 m
Wymiary działki	18.50 x 17.60 m



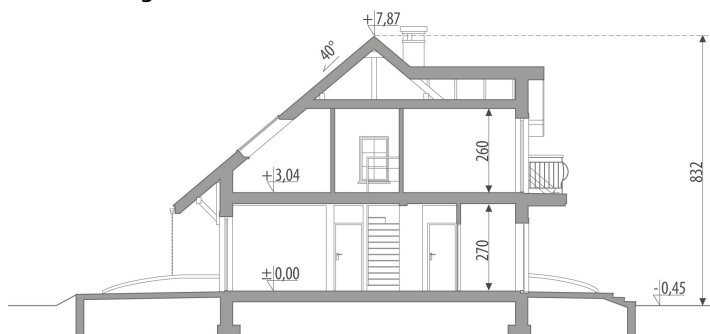
Opis projektu

Dom z użytkowym poddaszem, dla 4-6-osobowej rodziny. Na parterze znajduje się pokój dzienny połączony z jadalnią i kuchnią, podręczna spiżarnia, łazienka, pokój gościnny/gabinet oraz pomieszczenie gospodarcze. Na poddaszu są trzy pokoje, w tym jeden z garderobą oraz łazienka. Projekt dostępny w wersji z garażem jedno- i dwustanowiskowym - Amazonka oraz z garażem dwustanowiskowym - Amazonka II. Projekt może być wykorzystany do zabudowy bliźniaczej.

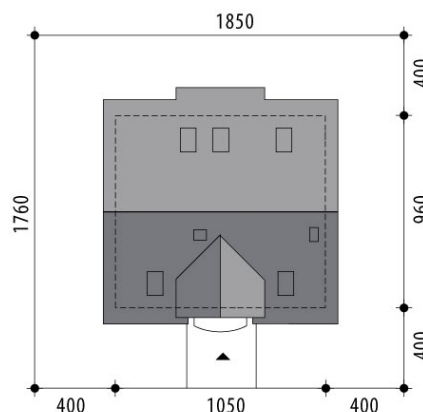
Elewacje

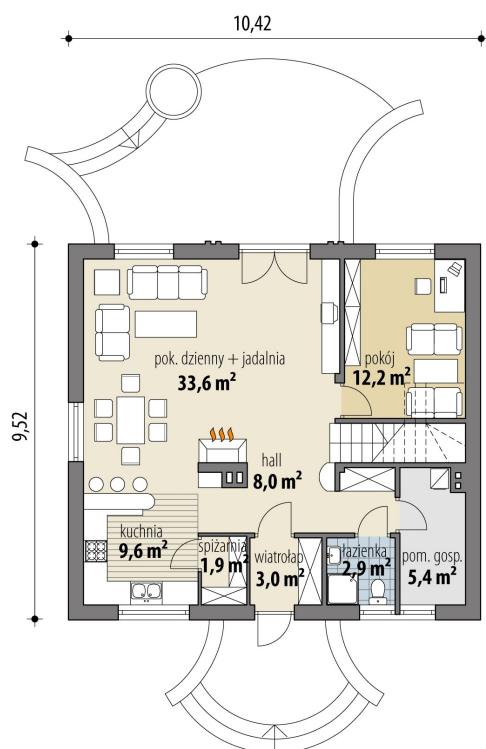


Przekrój

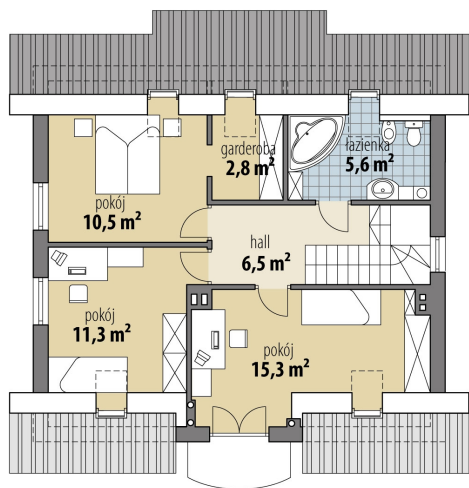


Sytuacja



Rzuty

Parter 76.60 m²

wiatrołap	3.00 m ²
hall	8.00 m ²
spiżarnia	1.90 m ²
kuchnia	9.60 m ²
pok. dzienny + jadalnia	33.60 m ²
pokój	12.20 m ²
łazienka	2.90 m ²
pom. gosp.	5.40 m ²


Poddasze 52 m²

hall	6.50 m ²
pokój	15.30 m ²
pokój	11.30 m ²
pokój	10.50 m ²
garderoba	2.80 m ²
łazienka	5.60 m ²