

## Podstawowe informacje



## Dane techniczne projektu

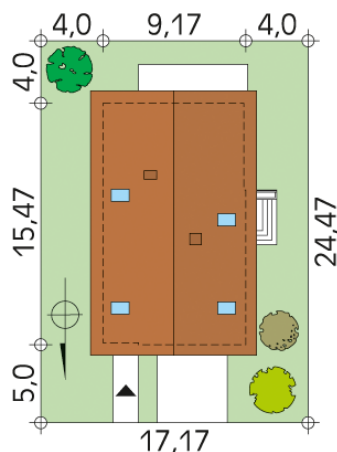
<b>Całkowita powierzchnia</b>	<b>254.70 m<sup>2</sup></b>
<b>Powierzchnia użytkowa</b>	<b>139.40 m<sup>2</sup></b>
<b>Powierzchnia zabudowy</b>	<b>133.10 m<sup>2</sup></b>
<b>Powierzchnia dachu</b>	<b>236 m<sup>2</sup></b>
<b>Kubatura</b>	<b>792 m<sup>3</sup></b>
<b>Wymiary budynku</b>	<b>9.17 x 15.47 m</b>
<b>Kąt nachylenia</b>	<b>40°</b>
<b>Wysokość budynku</b>	<b>8.60 m</b>
<b>Wymiary działki</b>	<b>17.17 x 24.47 m</b>



## Opis projektu

Parterowy dom z użytkowym poddaszem przeznaczony dla 4-osobowej rodziny. Prosta, klasyczna bryła w połączeniu z nowoczesnymi elewacjami tworzy przyjemny klimat budynku. Dwustanowiskowy garaż. Dom zaprojektowany w technologii Multi-Comfort z zastosowaniem produktów marki Saint-Gobain łączy unikalne właściwości produktów z rozsądną ceną. Standard Multi-Comfort oznacza szereg korzyści, takich jak: niskie koszty ogrzewania, komfort termiczny, akustyczny, dobra jakość powietrza, bezpieczeństwo przeciwpożarowe (klasa A1). Wszystko to jest możliwe za sprawą zastosowanych w projekcie s...

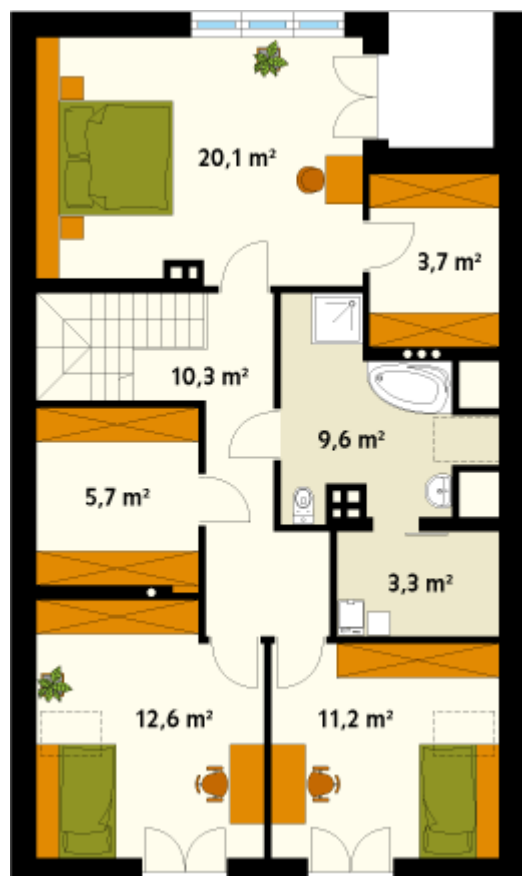
## Sytuacje



**Rzuty**

**Parter 95.10 m<sup>2</sup>**

wiatrołap	4.70 m <sup>2</sup>
garaż	32.20 m <sup>2</sup>
hol	5.90 m <sup>2</sup>
wc	3.80 m <sup>2</sup>
schody	4.40 m <sup>2</sup>
salon/jadalnia	27.60 m <sup>2</sup>
kuchnia	7.30 m <sup>2</sup>
spizarnia	1.60 m <sup>2</sup>
pomieszczenie gospodarcze	1.20 m <sup>2</sup>
kotłownia	6.40 m <sup>2</sup>


**Poddasze 76.50 m<sup>2</sup>**

korytarz/komunikacja	10.30 m <sup>2</sup>
sypialnia	20.10 m <sup>2</sup>
garderoba	3.70 m <sup>2</sup>
łazienka	9.60 m <sup>2</sup>
pralnia	3.30 m <sup>2</sup>
sypialnia	11.20 m <sup>2</sup>
sypialnia	12.60 m <sup>2</sup>
garderoba	5.70 m <sup>2</sup>