

## Podstawowe informacje



## Dane techniczne projektu

<b>Całkowita powierzchnia</b>	<b>269.19 m<sup>2</sup></b>
<b>Powierzchnia użytkowa</b>	<b>148.05 m<sup>2</sup></b>
<b>Powierzchnia zabudowy</b>	<b>141.21 m<sup>2</sup></b>
<b>Powierzchnia dachu</b>	<b>256 m<sup>2</sup></b>
<b>Kubatura</b>	<b>854.94 m<sup>3</sup></b>
<b>Wymiary budynku</b>	<b>9.17 x 15.47 m</b>
<b>Kąt nachylenia</b>	<b>40°</b>
<b>Wysokość budynku</b>	<b>8.45 m</b>
<b>Wymiary działki</b>	<b>17.17 x 24.47 m</b>



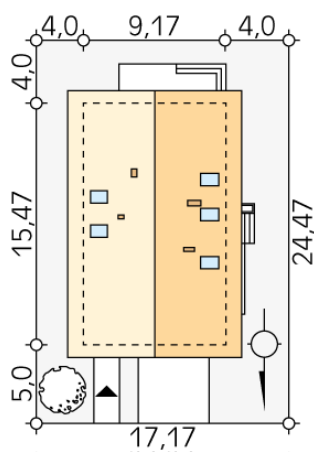
## Opis projektu

Nowoczesny projekt domu z użytkowym poddaszem przeznaczony dla 4-5-osobowej rodziny. Na parterze budynku zaprojektowano kuchnię ze spiżarnią, salon, jadalnię, pomieszczenie gospodarcze, wc, kotłownię na każdy rodzaj paliwa oraz dwustanowiskowy garaż. Na poddaszu przewidziano 4 sypialnie, w tym jedną z łazienką i garderobą, ogólnodostępną łazienkę oraz pralnię. Prosta, klasyczna bryła w połączeniu z nowoczesnymi elewacjami tworzy przyjemny klimat budynku.

## Elewacje



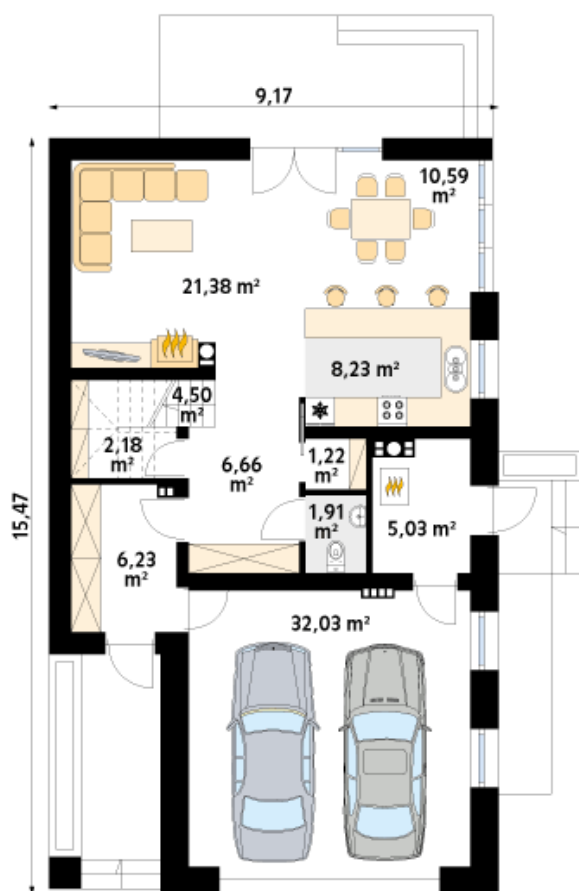
## Sytuacje



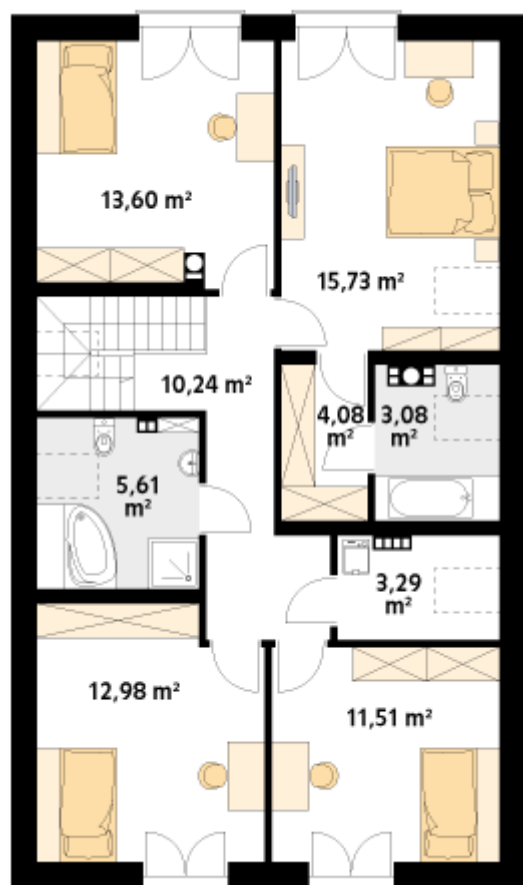
**DOBRY DOM**  
ul. Wrzesława Romańczuka 6, 35-302 Rzeszów  
+48 17 852 52 30  
08:00 - 16:00

waldemar.kowalski@grupadobrydom.pl

Podane ceny nie stanowią oferty handlowej w rozumieniu art. 66 par. 1 Kodeksu Cywilnego

**Rzuty**

**Parter 99.96 m<sup>2</sup>**

wiatrołap	6.23 m <sup>2</sup>
schody	4.50 m <sup>2</sup>
garaż	32.03 m <sup>2</sup>
korytarz/komunikacja	6.66 m <sup>2</sup>
pomieszczenie gospodarcze	2.18 m <sup>2</sup>
salon	21.38 m <sup>2</sup>
jadalnia	10.59 m <sup>2</sup>
kuchnia	8.23 m <sup>2</sup>
spizarnia	1.22 m <sup>2</sup>
wc	1.91 m <sup>2</sup>
kotłownia	5.03 m <sup>2</sup>


**Poddasze 80.12 m<sup>2</sup>**

korytarz/komunikacja	10.24 m <sup>2</sup>
sypialnia	13.60 m <sup>2</sup>
sypialnia	15.73 m <sup>2</sup>
garderoba	4.08 m <sup>2</sup>
łazienka	3.08 m <sup>2</sup>
pralnia	3.29 m <sup>2</sup>
sypialnia	11.51 m <sup>2</sup>
sypialnia	12.98 m <sup>2</sup>
łazienka	5.61 m <sup>2</sup>