

## Podstawowe informacje



## Dane techniczne projektu

|                               |                             |
|-------------------------------|-----------------------------|
| <b>Całkowita powierzchnia</b> | <b>260.87 m<sup>2</sup></b> |
| <b>Powierzchnia użytkowa</b>  | <b>139.17 m<sup>2</sup></b> |
| <b>Powierzchnia zabudowy</b>  | <b>141.77 m<sup>2</sup></b> |
| <b>Powierzchnia dachu</b>     | <b>245 m<sup>2</sup></b>    |
| <b>Kubatura</b>               | <b>822 m<sup>3</sup></b>    |
| <b>Wymiary budynku</b>        | <b>9.22 x 15.52 m</b>       |
| <b>Kąt nachylenia</b>         | <b>40°</b>                  |
| <b>Wysokość budynku</b>       | <b>8.60 m</b>               |
| <b>Wymiary działki</b>        | <b>17.22 x 24.52 m</b>      |



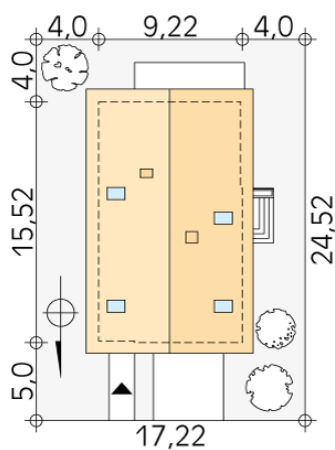
## Opis projektu

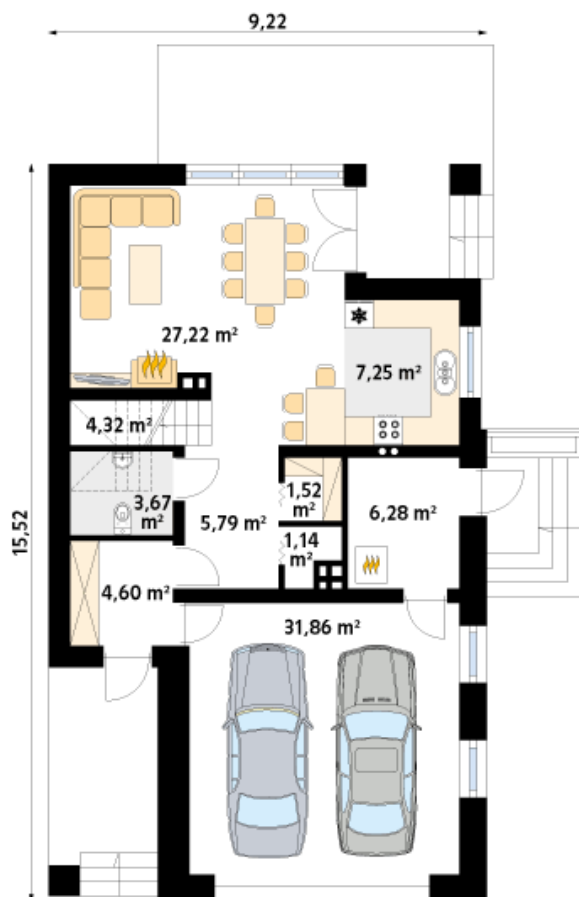
Parterowy dom z użytkowym poddaszem przeznaczony dla 4-osobowej rodziny. Prosta, klasyczna bryła w połączeniu z nowoczesnymi elewacjami tworzy przyjemny klimat budynku. Dwustanowiskowy garaż.

## Elewacje

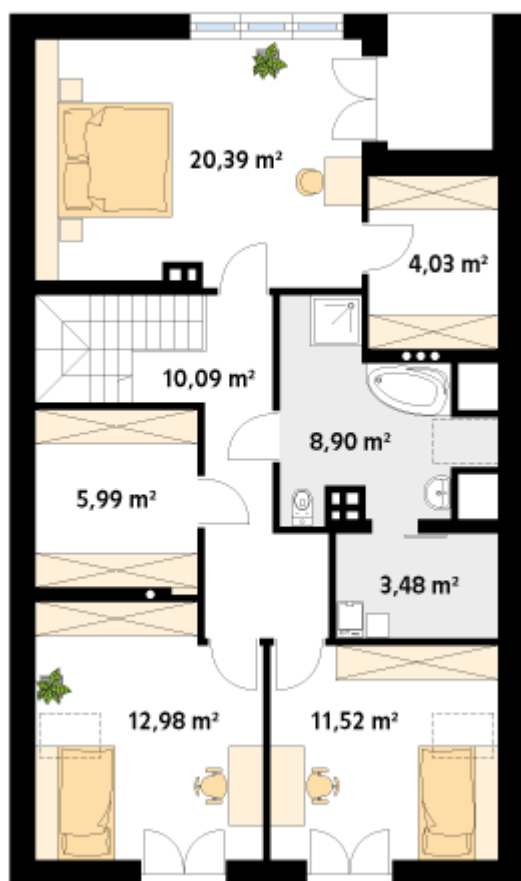


## Sytuacje



**Rzuty**

**Parter 93.65 m<sup>2</sup>**

|                           |                      |
|---------------------------|----------------------|
| wiatrołap                 | 4.60 m <sup>2</sup>  |
| garaż                     | 31.86 m <sup>2</sup> |
| hol                       | 5.79 m <sup>2</sup>  |
| wc                        | 3.67 m <sup>2</sup>  |
| schody                    | 4.32 m <sup>2</sup>  |
| salon/jadalnia            | 27.22 m <sup>2</sup> |
| kuchnia                   | 7.25 m <sup>2</sup>  |
| spizarnia                 | 1.52 m <sup>2</sup>  |
| pomieszczenie gospodarcze | 1.14 m <sup>2</sup>  |
| kotłownia                 | 6.28 m <sup>2</sup>  |


**Poddasze 77.38 m<sup>2</sup>**

|                      |                      |
|----------------------|----------------------|
| korytarz/komunikacja | 10.09 m <sup>2</sup> |
| sypialnia            | 20.39 m <sup>2</sup> |
| garderoba            | 4.03 m <sup>2</sup>  |
| łazienka             | 8.90 m <sup>2</sup>  |
| pralnia              | 3.48 m <sup>2</sup>  |
| sypialnia            | 11.52 m <sup>2</sup> |
| sypialnia            | 12.98 m <sup>2</sup> |
| garderoba            | 5.99 m <sup>2</sup>  |