

## Podstawowe informacje



## Dane techniczne projektu

<b>Powierzchnia użytkowa</b>	<b>154.30 m<sup>2</sup></b>
<b>Powierzchnia zabudowy</b>	<b>146.55 m<sup>2</sup></b>
<b>Powierzchnia dachu</b>	<b>236 m<sup>2</sup></b>
<b>Kubatura</b>	<b>904.14 m<sup>3</sup></b>
<b>Wymiary budynku</b>	<b>9.05 x 16.67 m</b>
<b>Kąt nachylenia</b>	<b>40°</b>
<b>Wysokość budynku</b>	<b>8.74 m</b>
<b>Wymiary działki</b>	<b>16.05 x 25.67 m</b>



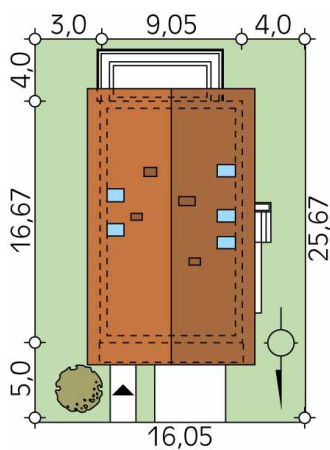
## Opis projektu

W przestrzeni parteru zorganizowano przestronny salon, jadalnię oraz kuchnię ze spiżarnią. Program uzupełnia kotłownia na paliwo gazowe lub paliwo stałe oraz jedno stanowiskowy garaż. Poddasze domu jest strefą nocną przewidzianą dla 5 osobowej rodziny. 3 pokoje dla dzieci oraz przestronna wspólna łazienka sąsiadują z sypialnią rodziców połączoną z garderobą oraz oddzielną łazienką. Projekt cechuje prosta, zamknięta w obrysie prostokąta bryła, do której dokomponowany został garaż oraz wolna przestrzeń tworząca podcień w strefie wejściowej domu. Bryłę obiektu przykrywa pro...

## Elewacje



## Sytuacje

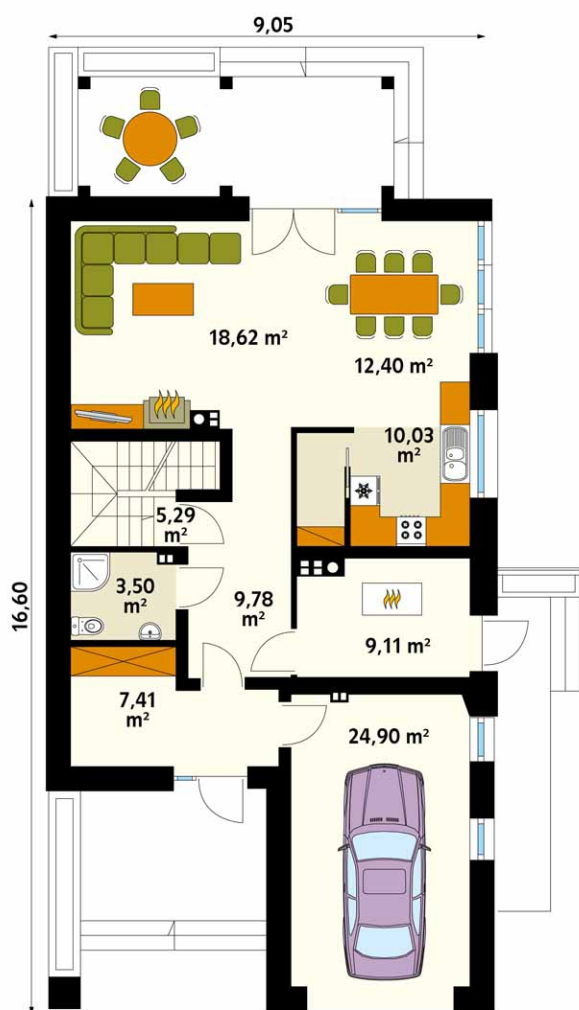


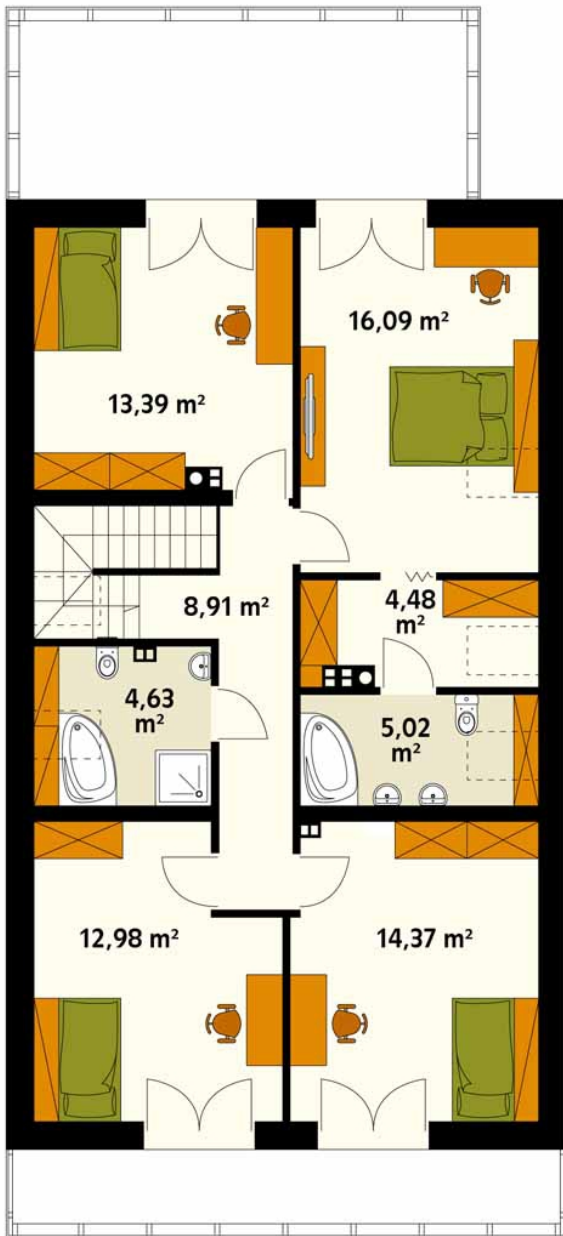
**DOBRY DOM**  
 ul. Wrzesława Romańczuka 6, 35-302 Rzeszów  
 +48 17 852 52 30  
 08:00 - 16:00

waldemar.kowalski@grupadobrydom.pl

Podane ceny nie stanowią oferty handlowej w rozumieniu art. 66 par. 1 Kodeksu Cywilnego

**Rzuty**





DOBRY DOM  
ul. Wrzesława Romańczuka 6, 35-302 Rzeszów  
+48 17 852 52 30  
08:00 - 16:00

waldemar.kowalski@grupadobrydom.pl  
Podane ceny nie stanowią oferty handlowej w rozumieniu art. 66 par. 1 Kodeksu Cywilnego