

Podstawowe informacje



Dane techniczne projektu

| | |
|-------------------------------|-----------------------------|
| Całkowita powierzchnia | 270.44 m² |
| Powierzchnia użytkowa | 154.30 m² |
| Powierzchnia zabudowy | 146.55 m² |
| Powierzchnia dachu | 239.50 m² |
| Kubatura | 904.14 m³ |
| Wymiary budynku | 9.15 x 16.65 m |
| Kąt nachylenia | 40° |
| Wysokość budynku | 8.74 m |
| Wymiary działki | 17.05 x 25.65 m |



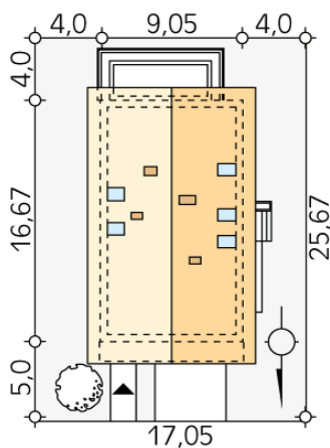
Opis projektu

Amarylis 6 to kolejna odsłona projektów z rodziny domów na wąskiej działce. W przestrzeni parteru zorganizowano przestronny salon, jadalnię oraz kuchnię ze spiżarnią. Program uzupełnia kotłownia na paliwo gazowe lub paliwo stałe oraz jednostanowiskowy garaż. Poddasze domu jest strefą nocną przewidzianą dla 5 osobowej rodziny. 3 pokoje dla dzieci oraz przestronna wspólna łazienka sąsiadująca z sypialnią rodziców połączoną z garderobą oraz oddzielna łazienka. Projekt cechuje prosta, zamknięta w obrysie prostokąta bryła, do której dokomponowany został garaż oraz...

Elewacje



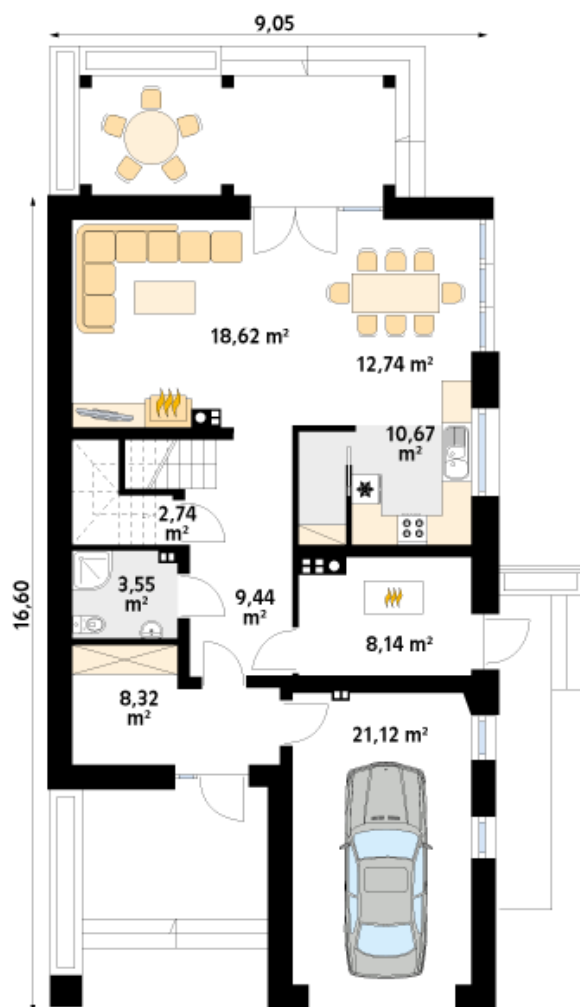
Sytuacje



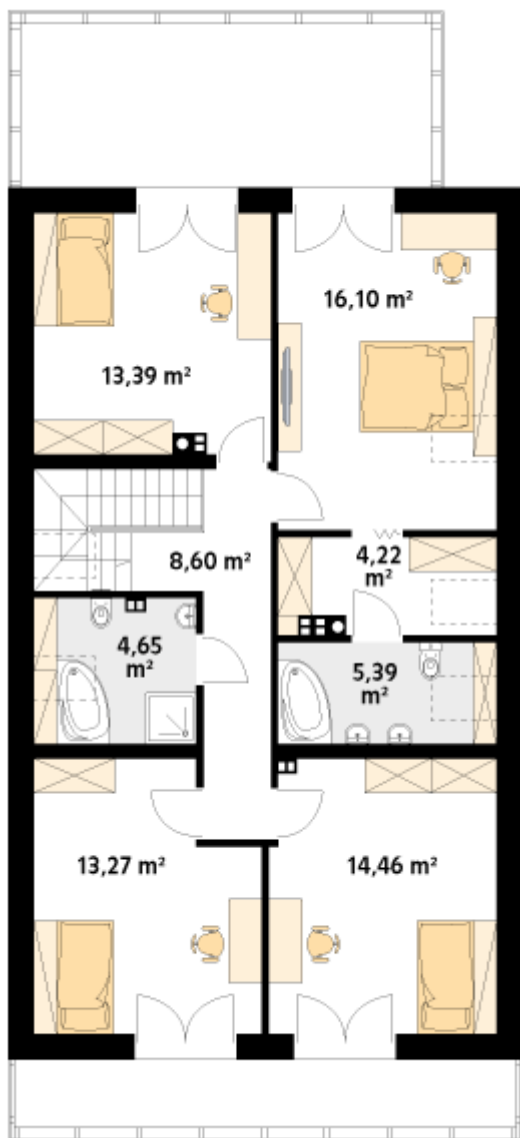
DOBRY DOM
 ul. Wrzesława Romańczuka 6, 35-302 Rzeszów
 +48 17 852 52 30
 08:00 - 16:00

waldemar.kowalski@grupadobrydom.pl

Podane ceny nie stanowią oferty handlowej w rozumieniu art. 66 par. 1 Kodeksu Cywilnego

Rzuty

Parter 95.34 m²

| | |
|---------------------------|----------------------|
| wiatrołap | 8.32 m ² |
| hol | 9.44 m ² |
| łazienka | 3.55 m ² |
| pomieszczenie gospodarcze | 2.74 m ² |
| salon | 18.62 m ² |
| jadalnia | 12.74 m ² |
| kuchnia | 10.67 m ² |
| kotłownia | 8.14 m ² |
| garaż | 21.12 m ² |



Poddasze 80.08 m²

korytarz/komunikacja

8.60 m²

pokój

13.39 m²

sypialnia

16.10 m²

garderoba

4.22 m²

łazienka

5.39 m²

pokój

14.46 m²

pokój

13.27 m²

łazienka

4.65 m²