

Podstawowe informacje



Dane techniczne projektu

Całkowita powierzchnia	269.19 m²
Powierzchnia użytkowa	148.05 m²
Powierzchnia zabudowy	141.21 m²
Powierzchnia dachu	256 m²
Kubatura	854.94 m³
Wymiary budynku	9.17 x 15.47 m
Kąt nachylenia	40°
Wysokość budynku	8.45 m
Wymiary działki	17.17 x 24.47 m



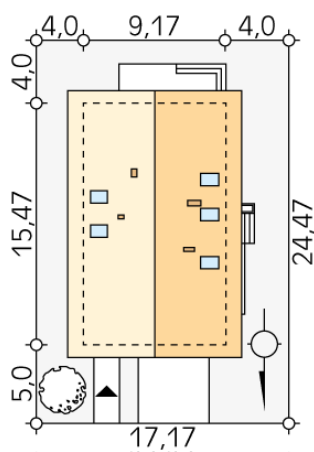
Opis projektu

Nowoczesny projekt domu z użytkowym poddaszem przeznaczony dla 4-5-osobowej rodziny. Na parterze budynku zaprojektowano kuchnię ze spiżarnią, salon, jadalnię, pomieszczenie gospodarcze, wc, kotłownię na każdy rodzaj paliwa oraz dwustanowiskowy garaż. Na poddaszu przewidziano 4 sypialnie, w tym jedną z łazienką i garderobą, ogólnodostępną łazienkę oraz pralnię. Prosta, klasyczna bryła w połączeniu z nowoczesnymi elewacjami tworzy przyjemny klimat budynku.

Elewacje



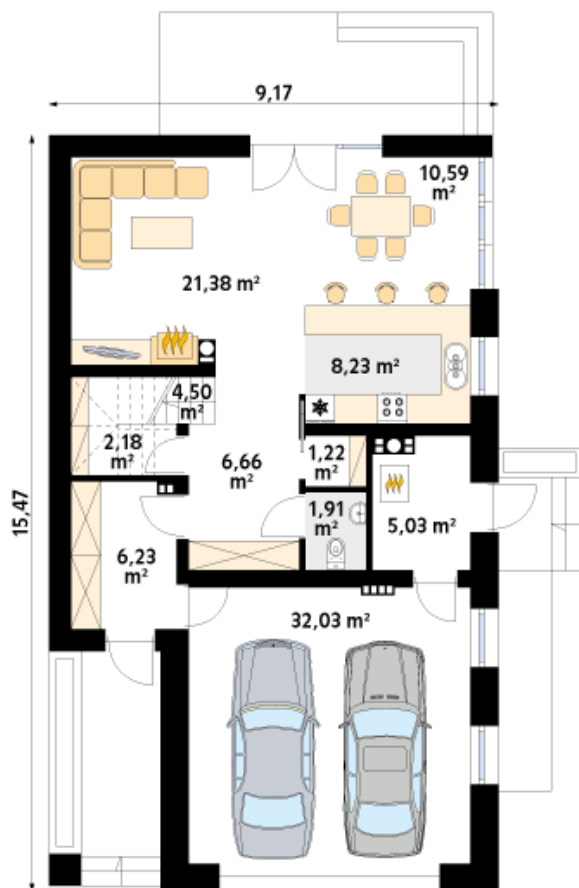
Sytuacje



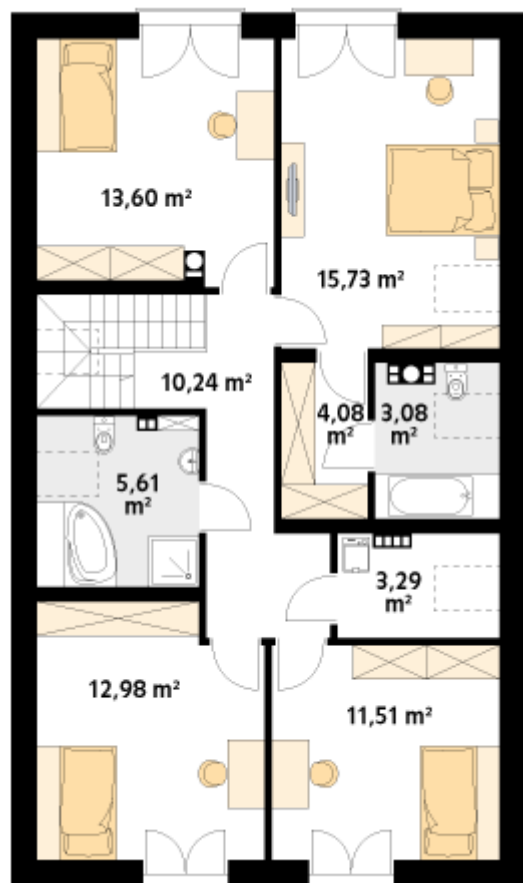
DOBRY DOM
 ul. Wrzesława Romańczuka 6, 35-302 Rzeszów
 +48 17 852 52 30
 08:00 - 16:00

waldemar.kowalski@grupadobrydom.pl

Podane ceny nie stanowią oferty handlowej w rozumieniu art. 66 par. 1 Kodeksu Cywilnego

Rzuty

Parter 99.96 m²

wiatrołap	6.23 m ²
schody	4.50 m ²
garaż	32.03 m ²
korytarz/komunikacja	6.66 m ²
pomieszczenie gospodarcze	2.18 m ²
salon	21.38 m ²
jadalnia	10.59 m ²
kuchnia	8.23 m ²
spizarnia	1.22 m ²
wc	1.91 m ²
kotłownia	5.03 m ²


Poddasze 80.12 m²

korytarz/komunikacja	10.24 m ²
sypialnia	13.60 m ²
sypialnia	15.73 m ²
garderoba	4.08 m ²
łazienka	3.08 m ²
pralnia	3.29 m ²
sypialnia	11.51 m ²
sypialnia	12.98 m ²
łazienka	5.61 m ²