

## Podstawowe informacje



## Dane techniczne projektu

<b>Całkowita powierzchnia</b>	<b>206.60 m<sup>2</sup></b>
<b>Powierzchnia użytkowa</b>	<b>121.30 m<sup>2</sup></b>
<b>Powierzchnia zabudowy</b>	<b>108.20 m<sup>2</sup></b>
<b>Powierzchnia dachu</b>	<b>194 m<sup>2</sup></b>
<b>Kubatura</b>	<b>582 m<sup>3</sup></b>
<b>Wymiary budynku</b>	<b>9.05 x 12.65 m</b>
<b>Kąt nachylenia</b>	<b>30°</b>
<b>Wysokość budynku</b>	<b>7.10 m</b>
<b>Wymiary działki</b>	<b>17.05 x 22.15 m</b>



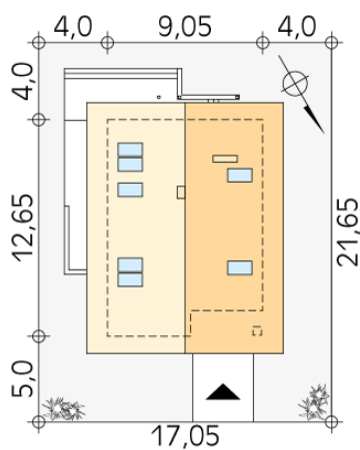
## Opis projektu

Niewielki, jednorodzinny dom parterowy z użytkowym poddaszem. Bogaty układ funkcjonalny przystosowany dla 4-osobowej rodziny. Na parterze w części dziennej przewidziano: salon, kuchnię z jadalnią oraz gabinet, w części gospodarczej - kotłownię i łazienkę. Na poddaszu - w części nocnej - 3 sypialnie, łazienkę oraz garderobę. Prosta, klasyczna bryła połączona z nowoczesnymi elewacjami.

## Elewacje



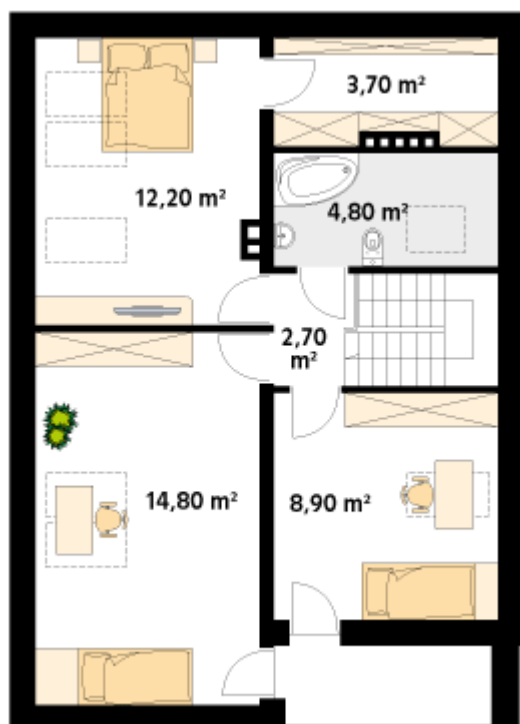
## Sytuacje



**Rzuty**

**Parter 74.20 m<sup>2</sup>**

wiatrołap	3.00 m <sup>2</sup>
korytarz/komunikacja	9.00 m <sup>2</sup>
salon	22.40 m <sup>2</sup>
kuchnia/jadalnia	14.20 m <sup>2</sup>
łazienka	4.40 m <sup>2</sup>
gabinet	9.30 m <sup>2</sup>
schody	4.80 m <sup>2</sup>
kotłownia	7.10 m <sup>2</sup>


**Poddasze 47.10 m<sup>2</sup>**

hol	2.70 m <sup>2</sup>
sypialnia	8.90 m <sup>2</sup>
sypialnia	14.80 m <sup>2</sup>
sypialnia	12.20 m <sup>2</sup>
garderoba	3.70 m <sup>2</sup>
łazienka	4.80 m <sup>2</sup>