

## Podstawowe informacje



## Dane techniczne projektu

<b>Całkowita powierzchnia</b>	<b>207.95 m<sup>2</sup></b>
<b>Powierzchnia użytkowa</b>	<b>123.07 m<sup>2</sup></b>
<b>Powierzchnia zabudowy</b>	<b>108.81 m<sup>2</sup></b>
<b>Powierzchnia dachu</b>	<b>188.41 m<sup>2</sup></b>
<b>Kubatura</b>	<b>613.50 m<sup>3</sup></b>
<b>Wymiary budynku</b>	<b>9.05 x 12.65 m</b>
<b>Kąt nachylenia</b>	<b>30°</b>
<b>Wysokość budynku</b>	<b>7.07 m</b>
<b>Wymiary działki</b>	<b>17.05 x 21.65 m</b>



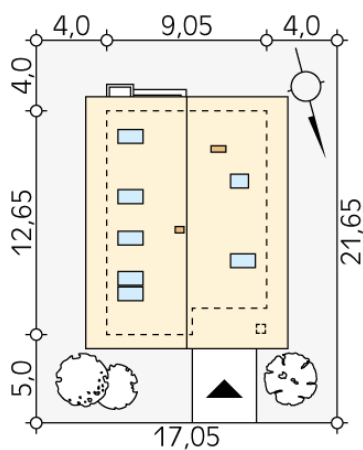
## Opis projektu

Jednorodzinny dom parterowy z użytkowym poddaszem. Bogaty układ funkcjonalny w nim zaprojektowany, został przystosowany dla potrzeb 4-osobowej rodziny. Na parterze w części dziennej przewidziano: salon z jadalnią, kuchnię ze spiżarnią oraz gabinet, w części gospodarczej kotłownię i łazienkę. Na poddaszu w części nocnej zaprojektowano 3 sypialnie, łazienkę oraz garderobę. W tym projekcie prosta, klasyczna bryła idealnie współgra z nowoczesnymi elewacjami.

## Elewacje



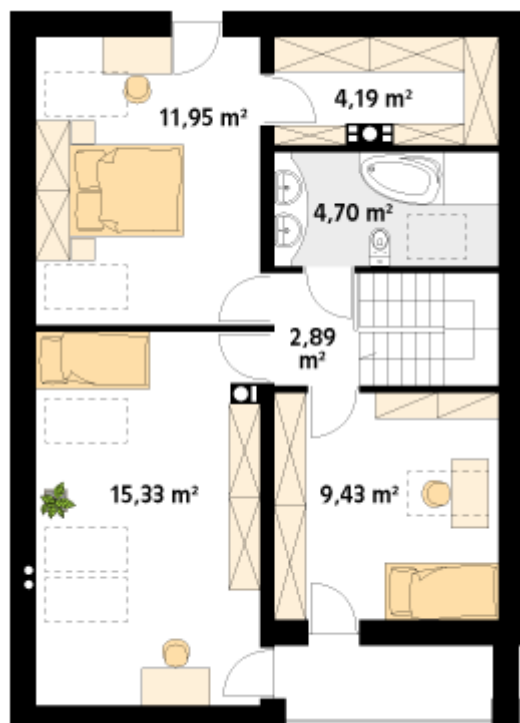
## Sytuacje



**Rzuty**

**Parter 74.58 m<sup>2</sup>**

wiatrołap	3.76 m <sup>2</sup>
korytarz/komunikacja	9.75 m <sup>2</sup>
spizarnia	1.70 m <sup>2</sup>
kuchnia	11.11 m <sup>2</sup>
salon/jadalnia	23.12 m <sup>2</sup>
łazienka	4.26 m <sup>2</sup>
schody	4.75 m <sup>2</sup>
pokój	9.13 m <sup>2</sup>
kotłownia	7.00 m <sup>2</sup>


**Poddasze 48.49 m<sup>2</sup>**

korytarz/komunikacja	2.89 m <sup>2</sup>
sypialnia	9.43 m <sup>2</sup>
sypialnia	15.33 m <sup>2</sup>
sypialnia	11.95 m <sup>2</sup>
garderoba	4.19 m <sup>2</sup>
łazienka	4.70 m <sup>2</sup>