

Podstawowe informacje



Dane techniczne projektu

Całkowita powierzchnia	127.10 m²
Powierzchnia użytkowa	127.10 m²
Powierzchnia zabudowy	151.40 m²
Powierzchnia dachu	255.40 m²
Kubatura	577.20 m³
Kąt nachylenia	40°
Wysokość budynku	8.70 m
Wymiary działki	24.54 x 18.24 m



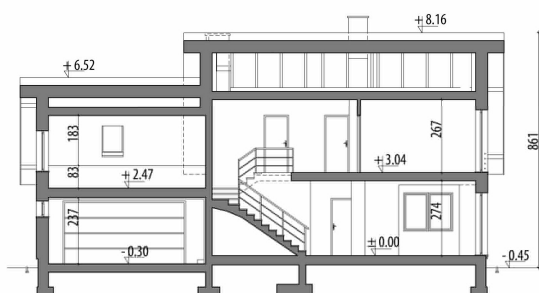
Opis projektu

Dom z użytkowym poddaszem, dla 4-6-osobowej rodziny. Na parterze znajduje się pokój dzienny połączony z jadalnią i kuchnią, podręczna spiżarnia, łazienka, pokój gościnny/gabinet, pomieszczenie gospodarcze oraz garaż. Na poddaszu są trzy pokoje, łazienka oraz strych, który można zaadaptować na dodatkowy pokój. Projekt dostępny w wersji z garażem jednostanowiskowym - Amanda oraz bez garażu - Amanda III, a także w wersji o mniejszej powierzchni użytkowej: z garażem jednostanowiskowym - Amanda Mała, z garażem dwustanowiskowym - Amanda Mała II oraz bez garażu - Amanda Mała III.

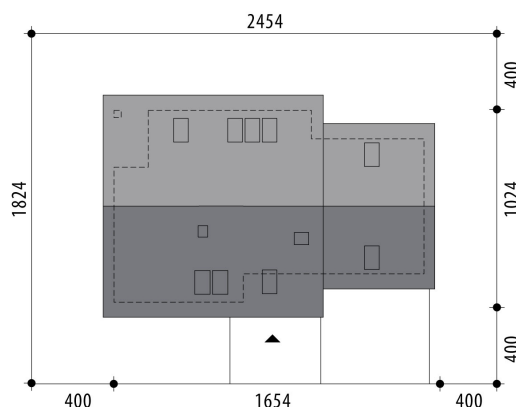
Elewacje

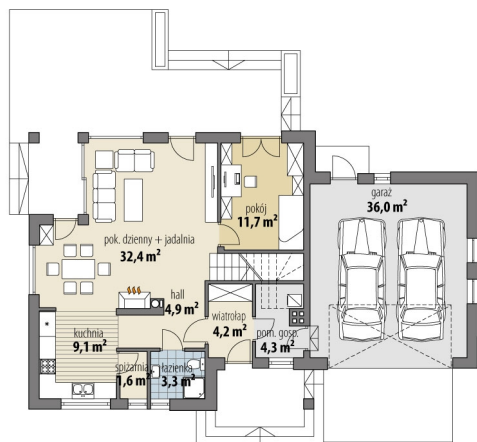


Przekrój

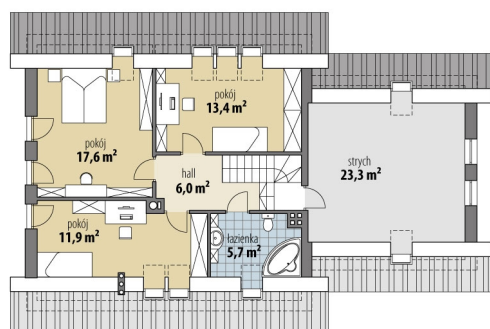


Sytuacje



Rzuty

Parter 71.50 m²

wiatrołap	4.20 m ²
hall	4.90 m ²
łazienka	3.30 m ²
spizarnia	1.60 m ²
kuchnia	9.10 m ²
pok. dzienny + jadalnia	32.40 m ²
pokój	11.70 m ²
pom. gosp.	4.30 m ²
garaż	36.00 m ²


Poddasze 55.60 m²

hall	6.00 m ²
łazienka	5.70 m ²
pokój	12.90 m ²
pokój	17.60 m ²
pokój	13.40 m ²
strych	23.30 m ²