

## Podstawowe informacje



## Dane techniczne projektu

<b>Całkowita powierzchnia</b>	<b>169.50 m<sup>2</sup></b>
<b>Powierzchnia użytkowa</b>	<b>131 m<sup>2</sup></b>
<b>Powierzchnia zabudowy</b>	<b>142.20 m<sup>2</sup></b>
<b>Powierzchnia dachu</b>	<b>231.60 m<sup>2</sup></b>
<b>Kubatura</b>	<b>532.90 m<sup>3</sup></b>
<b>Wymiary budynku</b>	<b>15.05 x 11.56 m</b>
<b>Kąt nachylenia</b>	<b>40°</b>
<b>Wysokość budynku</b>	<b>8.50 m</b>
<b>Wymiary działki</b>	<b>22.05 x 18.56 m</b>



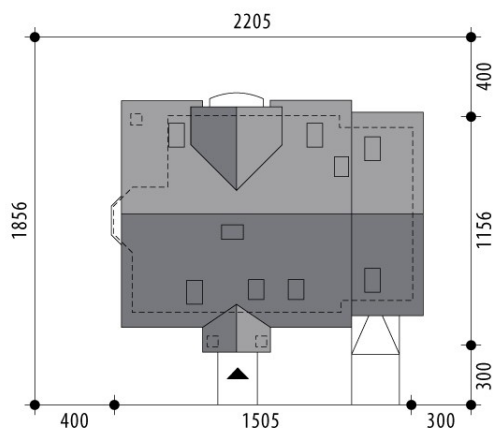
## Opis projektu

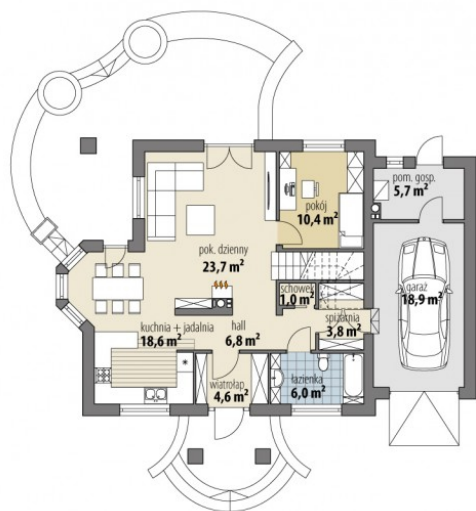
Dom z użytkowym poddaszem, przeznaczony dla 4-6-osobowej rodziny. Na parterze zlokalizowano pokój dzienny połączony z kuchnią i jadalnią, łazienkę, pomieszczenia gospodarcze oraz gabinet. Na poddaszu znajdują się trzy sypialnie (jedna z osobną garderobą i łazienką), łazienka oraz strych, który można zaadaptować na dodatkowy pokój. Centralnie usytuowany kominek pozwala na wykonanie ogrzewania kominkowego. Projekt dostępny w wersji z innym układem pomieszczeń: z garażem 1-stanowiskowym (Amaltea), 2-stanowiskowym (Amaltea II) oraz bez garażu (Amaltea III).

## Elewacje

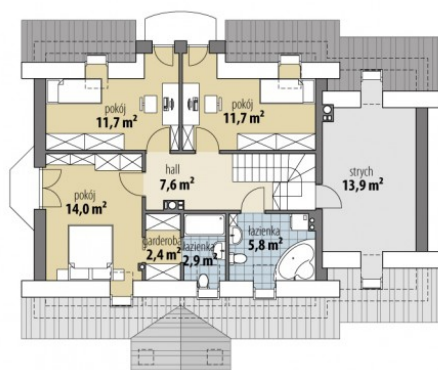


## Sytuacje



**Rzuty**

**Parter 99.50 m<sup>2</sup>**

Wiatrołap	4.60 m <sup>2</sup>
Pom. gosp.	5.70 m <sup>2</sup>
Hall	6.80 m <sup>2</sup>
Kuchnia + jadalnia	18.60 m <sup>2</sup>
Pok. dzienny	23.70 m <sup>2</sup>
Pokój	10.40 m <sup>2</sup>
Schowek	1.00 m <sup>2</sup>
Spizarnia	3.80 m <sup>2</sup>
Łazienka	6.00 m <sup>2</sup>
Garaż	18.90 m <sup>2</sup>


**Poddasze 70.00 m<sup>2</sup>**

Hall	7.60 m <sup>2</sup>
Łazienka	5.80 m <sup>2</sup>
Garderoba	2.40 m <sup>2</sup>
Łazienka	2.90 m <sup>2</sup>
Pokój	14.00 m <sup>2</sup>
Pokój	11.70 m <sup>2</sup>
Pokój	11.70 m <sup>2</sup>
Strych	13.90 m <sup>2</sup>