

Podstawowe informacje



Dane techniczne projektu

Całkowita powierzchnia	129.30 m²
Powierzchnia użytkowa	129.30 m²
Powierzchnia zabudowy	134.50 m²
Powierzchnia dachu	229.40 m²
Kubatura	481.60 m³
Kąt nachylenia	40°
Wysokość budynku	8.50 m
Wymiary działki	22.05 x 18.55 m



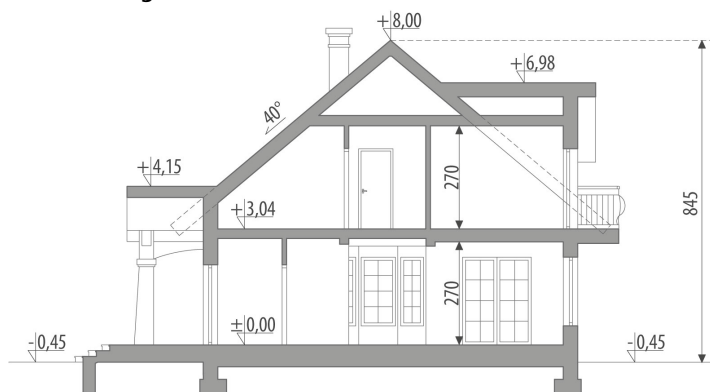
Opis projektu

Dom z użytkowym poddaszem, przeznaczony dla 4-6-osobowej rodziny. Na parterze zlokalizowano pokój dzienny połączony z kuchnią i jadalnią, łazienkę, pomieszczenia gospodarcze oraz gabinet z bezpośrednim wyjściem na ogród. Na poddaszu znajdują się trzy sypialnie, łazienka z pralnią oraz strych, który można zaadaptować na dodatkowy pokój. Centralnie usytuowany kominek pozwala na wykonanie ogrzewania kominkowego. Projekt dostępny w wersji z garażem dwustanowiskowym - Amaltea II oraz w wersji bez garażu - Amaltea III. Projekt może być wykorzystany do zabudowy bliźniaczej.

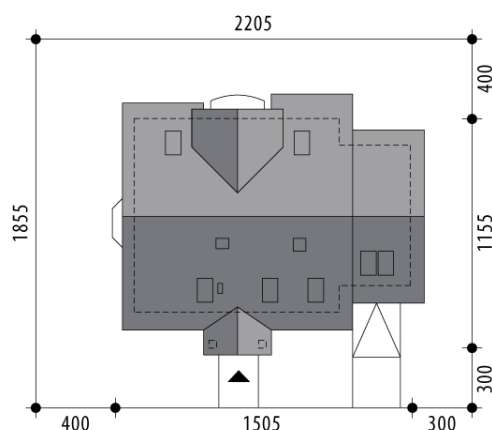
Elewacje

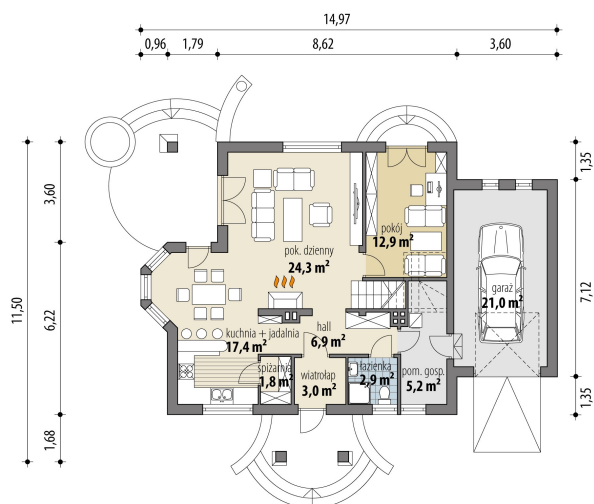


Przekrój

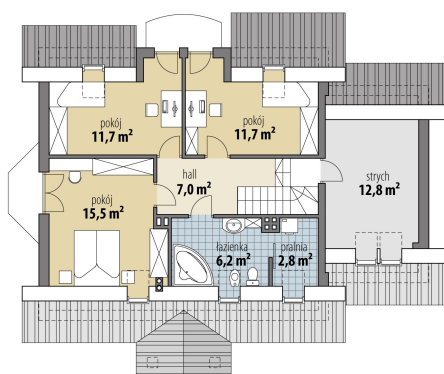


Sytuacje



Rzuty

Parter 74.40 m²

wiatrołap	3.00 m ²
hall	6.90 m ²
kuchnia + jadalnia	17.40 m ²
spizarnia	1.80 m ²
pok. dzienny	24.30 m ²
gabinet	12.90 m ²
łazienka	2.90 m ²
pom. gosp.	5.20 m ²
garaż	21.00 m ²


Poddasze 54.90 m²

hall	7.00 m ²
łazienka	6.20 m ²
pralnia	2.80 m ²
pokój	15.50 m ²
pokój	11.70 m ²
pokój	11.70 m ²
strych	12.80 m ²