

Podstawowe informacje



Dane techniczne projektu

Całkowita powierzchnia	227.75 m²
Powierzchnia użytkowa	129.49 m²
Powierzchnia zabudowy	129.89 m²
Powierzchnia dachu	223.30 m²
Kubatura	795 m³
Wymiary budynku	12.45 x 14.25 m
Kąt nachylenia	42°
Wysokość budynku	8.93 m
Wymiary działki	20.45 x 23.30 m



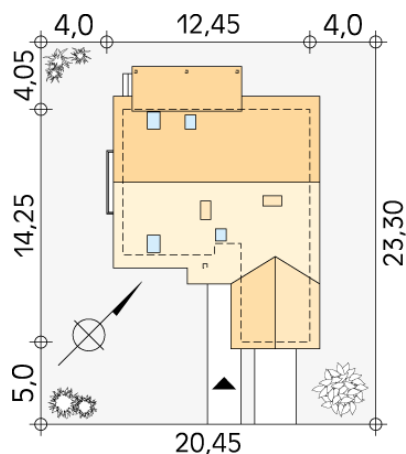
Opis projektu

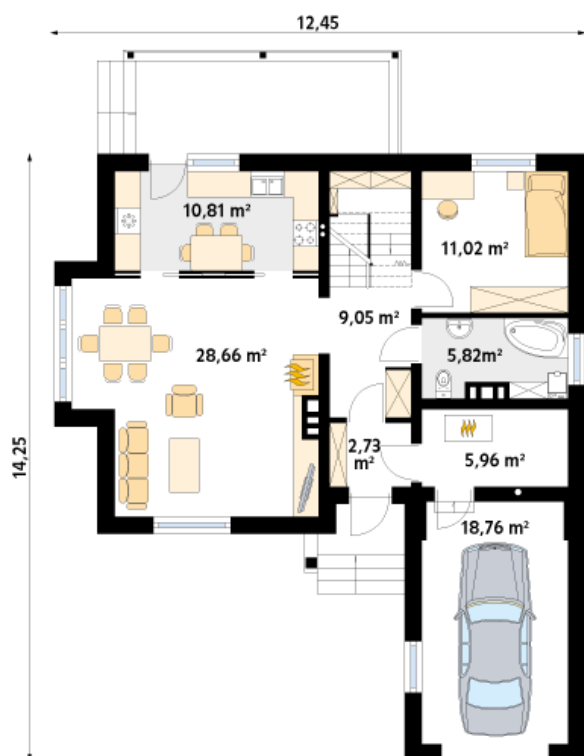
Dom jednorodzinny z poddaszem użytkowym, z garażem od frontu. Na parterze pokój dzienny z jadalnią i kuchnią oraz dodatkowy pokój dla gości lub użytkowany jako gabinet. Na poddaszu znajdują się trzy sypialnie, łazienka, pomieszczenie gospodarcze oraz garderoba. W budynku występują różne kąty nachylenia dachu: główne połacie mają 42°, nad garażem i tarasem zaś 30°.

Elewacje

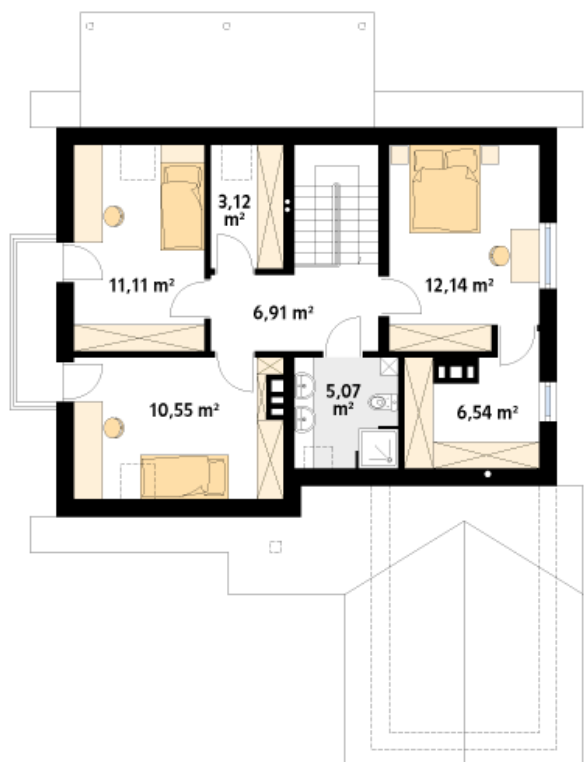


Sytuacje



Rzuty

Parter 92.81 m²

wiatrołap	2.73 m ²
hol	9.05 m ²
salon/jadalnia	28.66 m ²
kuchnia	10.81 m ²
gabinet	11.02 m ²
łazienka	5.82 m ²
kotłownia	5.96 m ²
garaż	18.76 m ²


Poddasze 55.44 m²

korytarz/komunikacja	6.91 m ²
sypialnia	10.55 m ²
sypialnia	11.11 m ²
pomieszczenie gospodarcze	3.12 m ²
sypialnia	12.14 m ²
garderoba	6.54 m ²
łazienka	5.07 m ²