

Podstawowe informacje



Dane techniczne projektu

Całkowita powierzchnia	220.20 m²
Powierzchnia użytkowa	132.20 m²
Powierzchnia zabudowy	123.80 m²
Powierzchnia dachu	232 m²
Kubatura	770 m³
Wymiary budynku	16.05 x 9.70 m
Kąt nachylenia	42°
Wysokość budynku	8.93 m
Wymiary działki	24.05 x 18.75 m



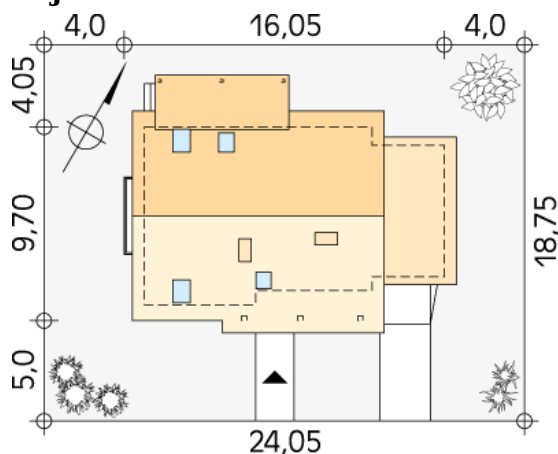
Opis projektu

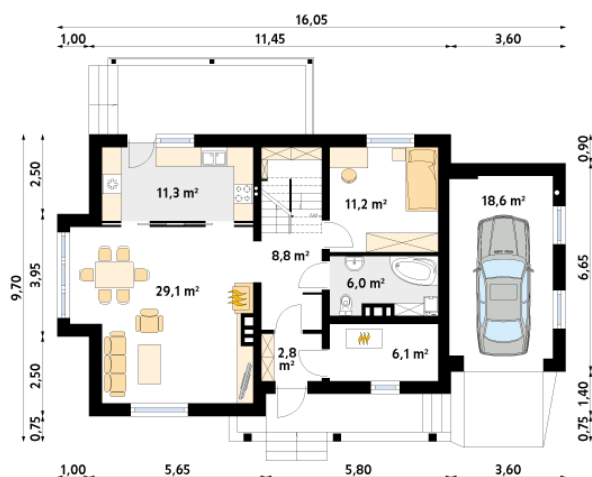
Dom jednorodzinny z poddaszem użytkowym, przeznaczony dla 4 - 5-osobowej rodziny. Na parterze zaprojektowano salon z jadalnią i kuchnią, gabinet, sporą łazienkę, kotłownię, spiżarnię pod schodami oraz garaż. Na poddaszu znajdują się trzy sypialnie, łazienka, pomieszczenie gospodarcze oraz garderoba dostępna z jednego z pokoi.

Elewacje



Sytuacje



Rzuty

Parter 93.90 m²

wiatrołap	2.80 m ²
hol	8.80 m ²
salon/jadalnia	29.10 m ²
kuchnia	11.30 m ²
gabinet	11.20 m ²
łazienka	6.00 m ²
kotłownia	6.10 m ²
garaż	18.60 m ²


Poddasze 56.90 m²

korytarz/komunikacja	8.90 m ²
pokój	10.20 m ²
pokój	10.90 m ²
pomieszczenie gospodarcze	3.00 m ²
pokój	11.90 m ²
garderoba	6.80 m ²
łazienka	5.20 m ²