

Podstawowe informacje



Dane techniczne projektu

Całkowita powierzchnia	150 m²
Powierzchnia użytkowa	150 m²
Powierzchnia zabudowy	238.70 m²
Powierzchnia dachu	344.20 m²
Kubatura	493.80 m³
Kąt nachylenia	30°
Wysokość budynku	7.40 m
Wymiary działki	23.02 x 27.72 m



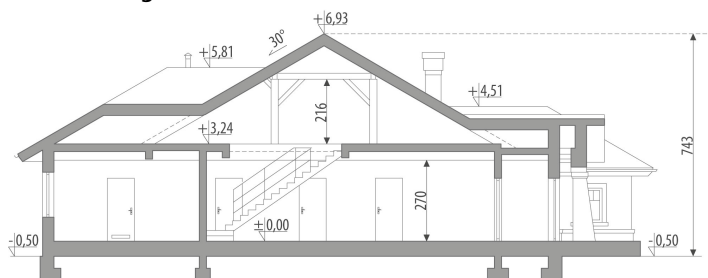
Opis projektu

Dom parterowy, niepodpiwniczony, przeznaczony dla 4-5-osobowej rodziny. W części dziennej zlokalizowano otwartą kuchnię połączoną z pokojem dziennym poprzez jadalnię. Sypialnie z ogólnodostępną łazienką i garderobą zaprojektowano w odizolowanej części nocnej. Dodatkowo sypialnia rodziców posiada własną garderobę i łazienkę. Dostępna wersja projektu z garażem dwustanowiskowym - Astra.

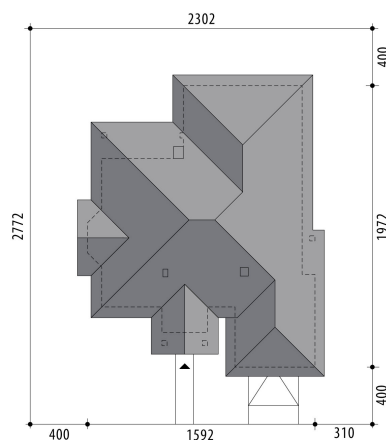
Elewacje



Przekrój



Sytuacje



Rzuty

Parter 150 m²

wiatrołap	3.70 m ²
łazienka	5.90 m ²
pom. gosp.	8.40 m ²
garaż	27.40 m ²
hall	9.00 m ²
kuchnia	11.50 m ²
pok. dzienny + jadalnia	45.00 m ²
garderoba	11.40 m ²
pokój +garderoba	22.10 m ²
łazienka	6.20 m ²
pokój	13.40 m ²
pokój	13.40 m ²