

## Podstawowe informacje



## Dane techniczne projektu

<b>Całkowita powierzchnia</b>	<b>203.58 m<sup>2</sup></b>
<b>Powierzchnia użytkowa</b>	<b>128.35 m<sup>2</sup></b>
<b>Powierzchnia zabudowy</b>	<b>203.58 m<sup>2</sup></b>
<b>Powierzchnia dachu</b>	<b>203.58 m<sup>2</sup></b>
<b>Kubatura</b>	<b>814.32 m<sup>3</sup></b>
<b>Wymiary budynku</b>	<b>14.14 x 17.42 m</b>
<b>Kąt nachylenia</b>	<b>2°</b>
<b>Wysokość budynku</b>	<b>5.20 m</b>
<b>Wymiary działki</b>	<b>22.14 x 26.19 m</b>



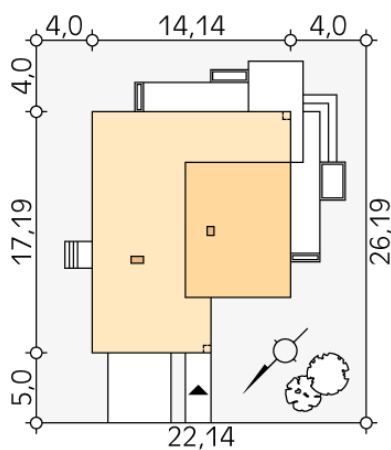
## Opis projektu

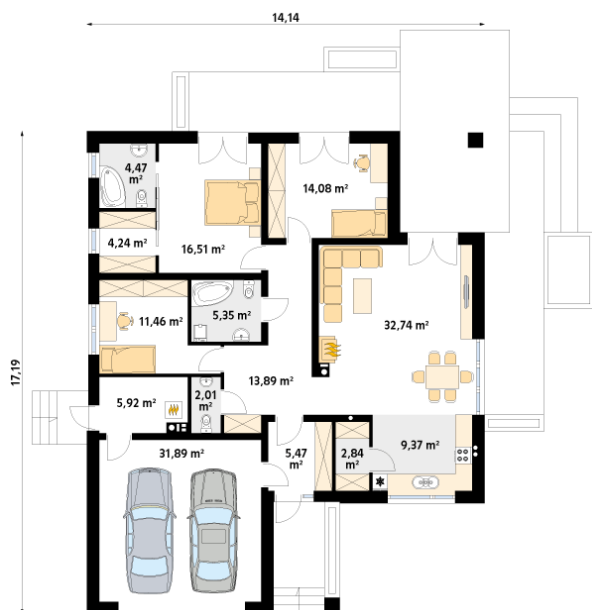
Dom jednorodzinny przeznaczony dla 4-osobowej rodziny. Wyraźny podział na część dzienną, nocną i gospodarczą. Ciekawa, nowoczesna bryła domu. Przestronna i otwarta część dzienna to salon połączony z jadalnią oraz kuchnia ze spiżarnią. W części nocnej zaprojektowano trzy sypialnie, w tym jedną z własną łazienką i garderobą oraz łazienkę. Część gospodarcza to kotłownia, wc oraz dwustanowiskowy garaż.

## Elewacje



## Sytuacje



**Rzuty**

**Parter 160.24 m<sup>2</sup>**

wiatrołap	5.47 m <sup>2</sup>
salon/jadalnia	32.74 m <sup>2</sup>
kuchnia	9.37 m <sup>2</sup>
spizarnia	2.84 m <sup>2</sup>
kotłownia	5.92 m <sup>2</sup>
garaż	31.89 m <sup>2</sup>
hol	13.89 m <sup>2</sup>
wc	2.01 m <sup>2</sup>
sypialnia	11.46 m <sup>2</sup>
łazienka	5.35 m <sup>2</sup>
sypialnia	16.51 m <sup>2</sup>
garderoba	4.24 m <sup>2</sup>
łazienka	4.47 m <sup>2</sup>
sypialnia	14.08 m <sup>2</sup>