

Podstawowe informacje



Dane techniczne projektu

Całkowita powierzchnia	142.80 m²
Powierzchnia użytkowa	142.80 m²
Powierzchnia zabudowy	131.60 m²
Powierzchnia dachu	205.40 m²
Kubatura	432.20 m³
Kąt nachylenia	35°
Wysokość budynku	7.60 m
Wymiary działki	19.36 x 19.36 m



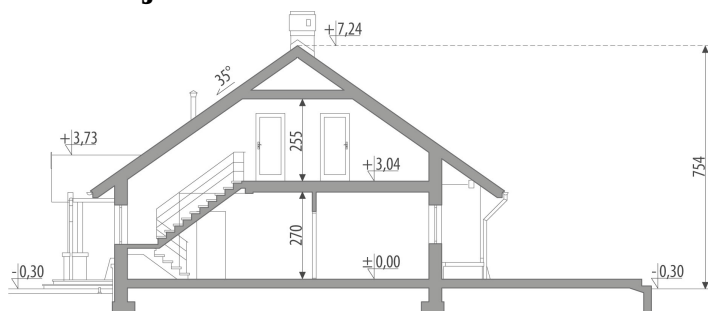
Opis projektu

Dom z użytkowym poddaszem, przeznaczony dla 5-7-osobowej rodziny. Na parterze znajduje się pokój dzienny z bezpośrednim wyjściem do ogrodu, przestrzennie połączony z jadalnią i kuchnią, łazienka, dwa pokoje oraz pomieszczenie gospodarcze. Na poddaszu znajdują się trzy pokoje oraz przestronna łazienka. Centralnie usytuowany kominek pozwala na wykonanie ogrzewania kominkowego. Projekt dostępny w wersji z garażem jednostanowiskowym - Alfa I oraz z garażem dwustanowiskowym - Alfa II.

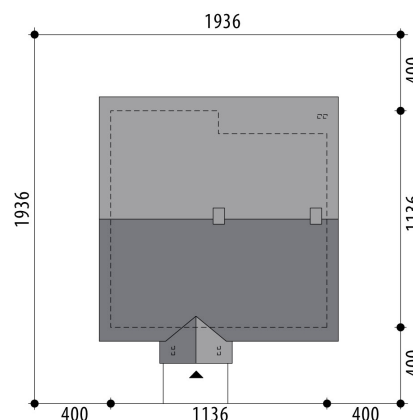
Elewacje

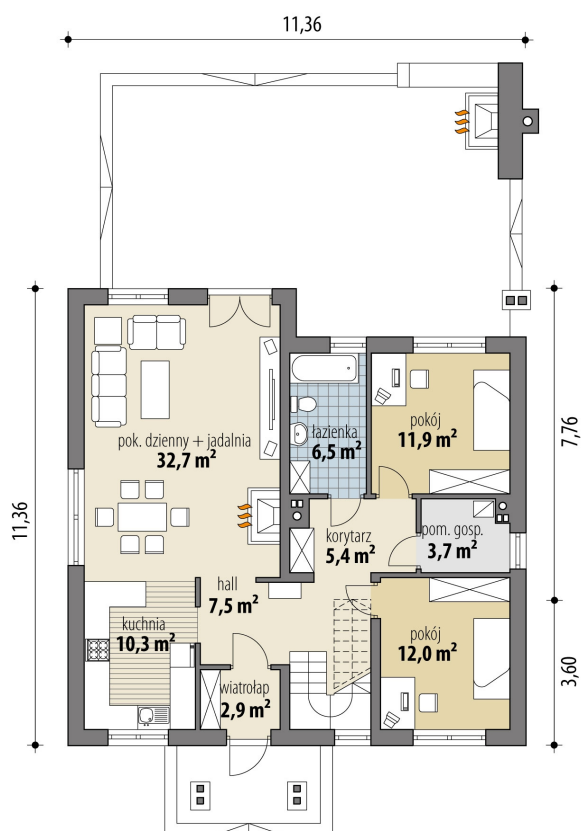


Przekrój



Sytuacje



Rzuty

Parter 92.90 m²

wiatrołap	2.90 m ²
hall	7.50 m ²
kuchnia	10.30 m ²
pok.dzienny + jadalnia	32.70 m ²
łazienka	6.50 m ²
pokój	11.90 m ²
korytarz	5.40 m ²
pokój	12.00 m ²
pom. gosp.	3.70 m ²

Poddasze 49.90 m²

hall	8.60 m ²
pokój	12.40 m ²
pokój	12.40 m ²
pokój	8.90 m ²
łazienka	7.60 m ²

