

## Podstawowe informacje



## Dane techniczne projektu

<b>Całkowita powierzchnia</b>	<b>307.14 m<sup>2</sup></b>
<b>Powierzchnia użytkowa</b>	<b>133.79 m<sup>2</sup></b>
<b>Powierzchnia zabudowy</b>	<b>212.91 m<sup>2</sup></b>
<b>Kubatura</b>	<b>1 142 m<sup>3</sup></b>
<b>Wymiary budynku</b>	<b>14.65 x 17.30 m</b>
<b>Kąt nachylenia</b>	<b>30°</b>
<b>Wysokość budynku</b>	<b>7.70 m</b>
<b>Wymiary działki</b>	<b>22.65 x 25.30 m</b>

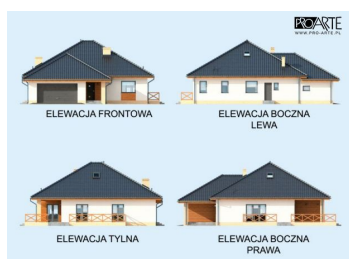


## Opis projektu

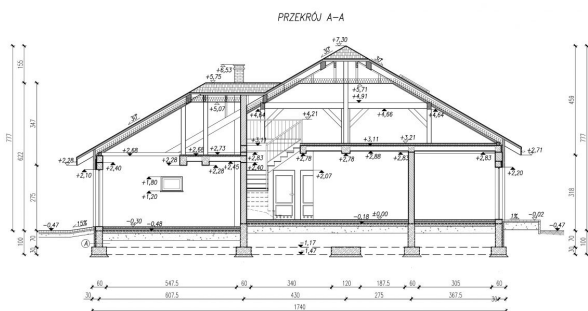
ALEXANDRIA - dom parterowy z strychem do adaptacji w technologii murowanej.

Projekt składa się z części architektonicznej, konstrukcyjnej, wewnętrznych instalacji sanitarnych i instalacji elektrycznej. W projekcie załączone są podstawowe zestawienie stali, drewna i stolarki okiennie-drzwiowej. Do projektu dołączamy bezpłatną zgodę na wprowadzenie zmian, oświadczenie projektantów o wykonaniu projektu zgodnie z obowiązującymi normami i przepisami oraz kserokopie uprawnień projektantów wraz z aktualnym wpisem...

## Elewacje



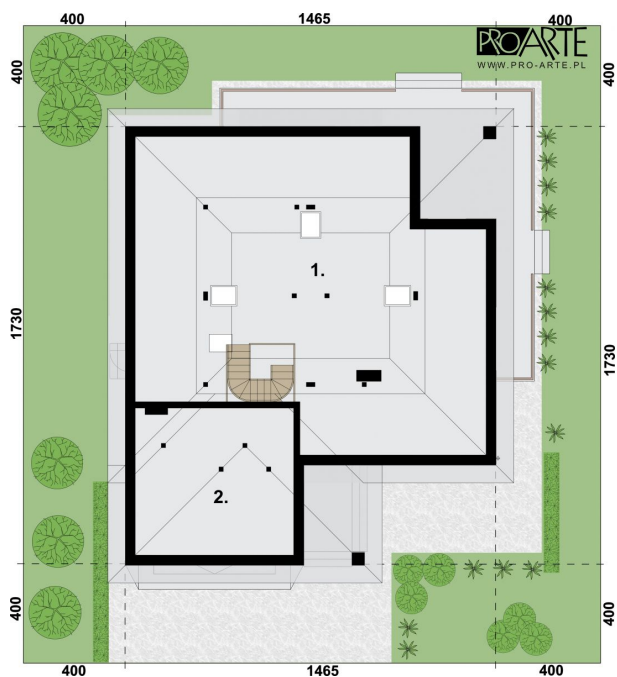
## Przekrój



**Rzuty**

**Parter 213.88 m<sup>2</sup>**

Wiatrołap	5.78 m <sup>2</sup>
Pokój	18.25 m <sup>2</sup>
Łazienka	4.88 m <sup>2</sup>
Garderoba	4.60 m <sup>2</sup>
Garaż	35.65 m <sup>2</sup>
Taras	44.44 m <sup>2</sup>
Pokój	11.16 m <sup>2</sup>
Łazienka	5.60 m <sup>2</sup>
Kotłownia/Pralnia	6.89 m <sup>2</sup>
Komunikacja	17.29 m <sup>2</sup>
Spizarnia	2.86 m <sup>2</sup>
Kuchnia	10.41 m <sup>2</sup>
Salon	31.53 m <sup>2</sup>
Pokój	14.54 m <sup>2</sup>


**Poddasze 59.79 m<sup>2</sup>**

Strych	49.95 m <sup>2</sup>
Strych	9.84 m <sup>2</sup>