

Podstawowe informacje



Dane techniczne projektu

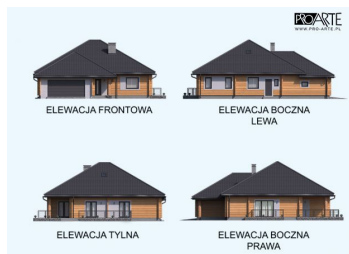
Całkowita powierzchnia	273.67 m²
Powierzchnia użytkowa	133.79 m²
Powierzchnia zabudowy	212.91 m²
Kubatura	307.14 m³
Wymiary budynku	14.65 x 17.30 m
Kąt nachylenia	30°
Wysokość budynku	7.70 m
Wymiary działki	22.65 x 25.30 m



Opis projektu

Najnowsza wersja domu ALEXANDRIA w technologii bali drewnianych. To w tym nowym projekcie budowlanym nowoczesność spotyka się z tradycją. Z tego połączenia otrzymujemy zupełnie nową jakość i nowe trendy. Dom dla osób ceniących ekologiczne materiały i unikalny, ale nie ekstrawagancki szyk. Stylistyka budynku jest uniwersalna i sprawdzi się na terenie całego naszego kraju. Dom posiada parter, na który składają się sypialnia gospodarzy z garderobą oraz wydzieloną łazienką, dwa pokoje sypialne, bardzo przestronny salon połączony z kuchnią i spiżarką. Dodatkową przestrzeń sta...

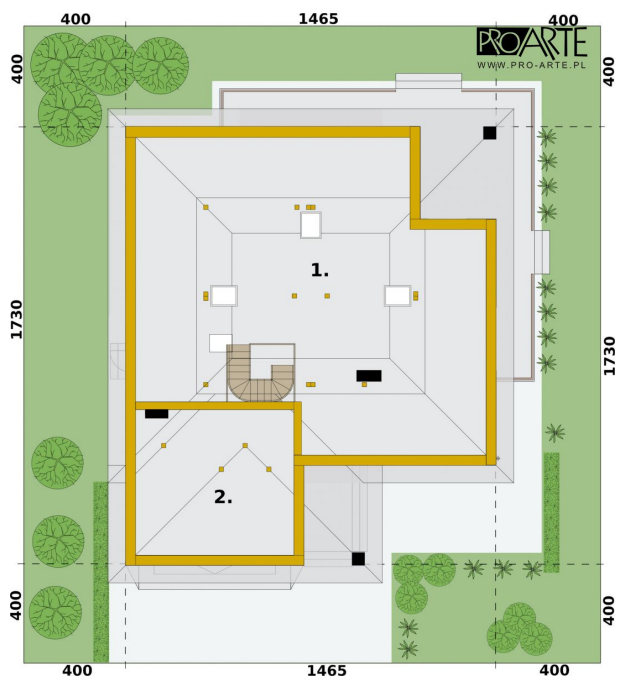
Elewacje



Rzuty

Parter 213.88 m²

Wiatrołap	5.78 m ²
Pokój	11.16 m ²
Łazienka	5.60 m ²
Kotłownia/Pralnia	6.89 m ²
Garaż	35.65 m ²
Taras	44.44 m ²
Komunikacja	17.29 m ²
Spizarnia	2.86 m ²
Kuchnia	10.41 m ²
Salon	31.53 m ²
Pokój	14.54 m ²
Pokój	18.25 m ²
Łazienka	4.88 m ²
Garderoba	4.60 m ²


Poddasze 59.79 m²

Strych	49.95 m ²
Strych	9.84 m ²