

## Podstawowe informacje



## Dane techniczne projektu

|                               |                             |
|-------------------------------|-----------------------------|
| <b>Całkowita powierzchnia</b> | <b>146.50 m<sup>2</sup></b> |
| <b>Powierzchnia użytkowa</b>  | <b>101.80 m<sup>2</sup></b> |
| <b>Powierzchnia zabudowy</b>  | <b>93.65 m<sup>2</sup></b>  |
| <b>Powierzchnia dachu</b>     | <b>170 m<sup>2</sup></b>    |
| <b>Kubatura</b>               | <b>512.60 m<sup>3</sup></b> |
| <b>Wymiary budynku</b>        | <b>11.94 x 7.84 m</b>       |
| <b>Kąt nachylenia</b>         | <b>45°</b>                  |
| <b>Wysokość budynku</b>       | <b>7.93 m</b>               |
| <b>Wymiary działki</b>        | <b>19.94 x 16.84 m</b>      |



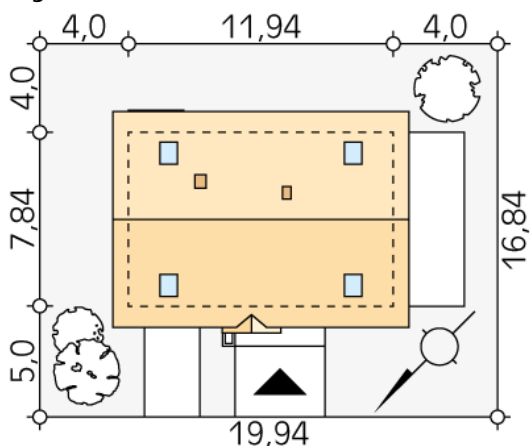
## Opis projektu

Zwarty energooszczędny dom o prostej bryle. Na poddaszu zaprojektowano przestronne trzy sypialnie z dużą łazienką i pomieszczeniem gospodarczym. Na parterze funkcjonalnie rozplanowano pomieszczenia dzieńne i pomieszczenia pomocnicze. Dobrym rozwiązaniem jest połączenie domu z garażem poprzez służę, jaką jest wiatrołap. W kuchni znajduje się spiżarnia.

## Elewacje



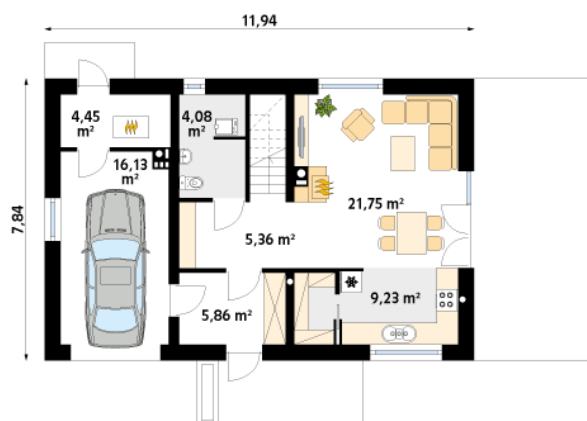
## Sytuacje



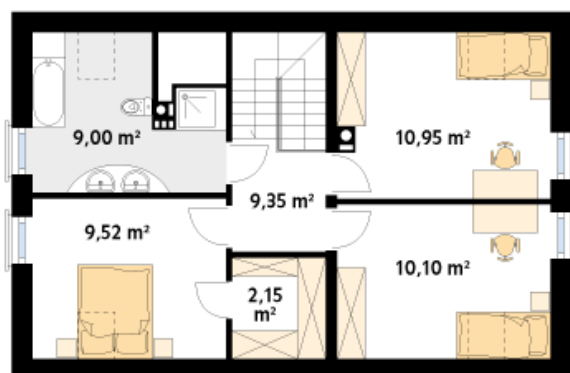
**DOBRY DOM**  
ul. Wrzesława Romańczuka 6, 35-302 Rzeszów  
+48 17 852 52 30  
08:00 - 16:00

waldemar.kowalski@grupadobrydom.pl

Podane ceny nie stanowią oferty handlowej w rozumieniu art. 66 par. 1 Kodeksu Cywilnego

**Rzuty**

**Parter 66.86 m<sup>2</sup>**

|           |                      |
|-----------|----------------------|
| wiatrołap | 5.86 m <sup>2</sup>  |
| hol       | 5.36 m <sup>2</sup>  |
| wc        | 4.08 m <sup>2</sup>  |
| salon     | 21.75 m <sup>2</sup> |
| kuchnia   | 9.23 m <sup>2</sup>  |
| kotłownia | 4.45 m <sup>2</sup>  |
| garaż     | 16.13 m <sup>2</sup> |


**Poddasze 51.07 m<sup>2</sup>**

|                      |                      |
|----------------------|----------------------|
| korytarz/komunikacja | 9.35 m <sup>2</sup>  |
| pokój                | 10.95 m <sup>2</sup> |
| pokój                | 10.10 m <sup>2</sup> |
| pokój                | 9.52 m <sup>2</sup>  |
| łazienka             | 9.00 m <sup>2</sup>  |
| garderoba            | 2.15 m <sup>2</sup>  |