

Podstawowe informacje



Dane techniczne projektu

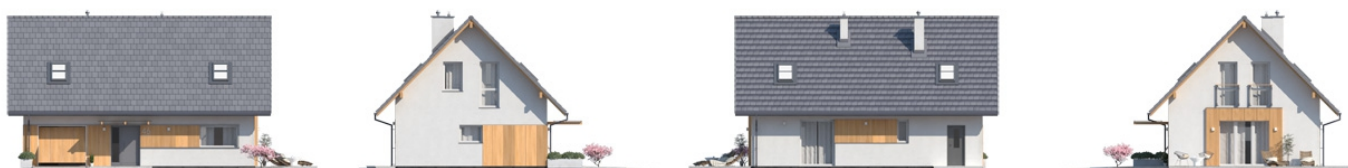
Całkowita powierzchnia	146.50 m²
Powierzchnia użytkowa	101.80 m²
Powierzchnia zabudowy	93.65 m²
Powierzchnia dachu	170 m²
Kubatura	512.60 m³
Wymiary budynku	11.94 x 7.84 m
Kąt nachylenia	45°
Wysokość budynku	7.93 m
Wymiary działki	19.94 x 16.84 m



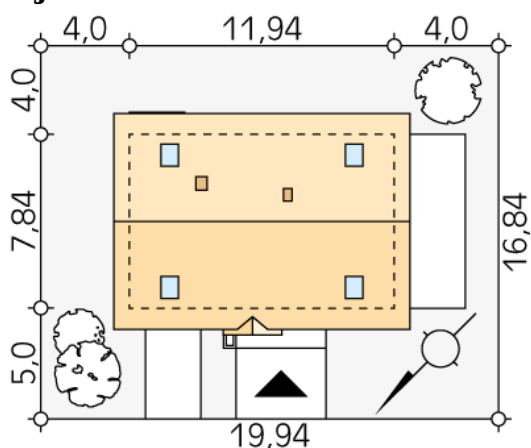
Opis projektu

Zwarty energooszczędny dom o prostej bryle. Na poddaszu zaprojektowano przestronne trzy sypialnie z dużą łazienką i pomieszczeniem gospodarczym. Na parterze funkcjonalnie rozplanowano pomieszczenia dzienne i pomieszczenia pomocnicze. Dobrym rozwiązaniem jest połączenie domu z garażem poprzez służę, jaką jest wiatrołap. W kuchni znajduje się spiżarnia.

Elewacje



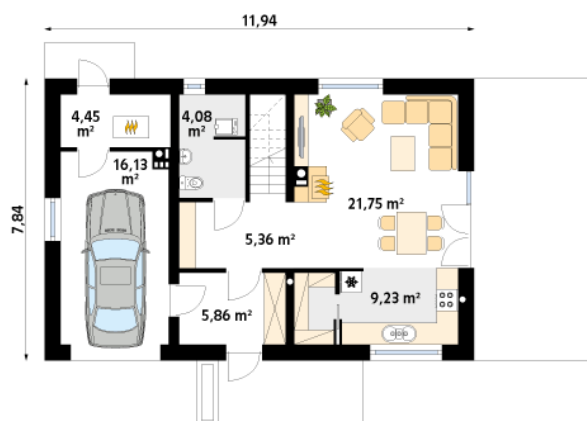
Sytuacje



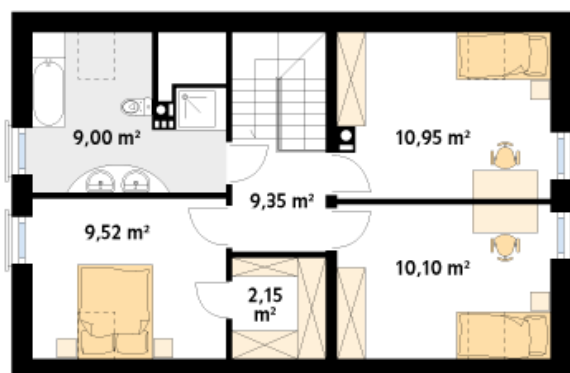
DOBRY DOM
ul. Wrzesława Romańczuka 6, 35-302 Rzeszów
+48 17 852 52 30
08:00 - 16:00

waldemar.kowalski@grupadobrydom.pl

Podane ceny nie stanowią oferty handlowej w rozumieniu art. 66 par. 1 Kodeksu Cywilnego

Rzuty

Parter 66.86 m²

wiatrołap	5.86 m ²
hol	5.36 m ²
wc	4.08 m ²
salon	21.75 m ²
kuchnia	9.23 m ²
kotłownia	4.45 m ²
garaż	16.13 m ²


Poddasze 51.07 m²

korytarz/komunikacja	9.35 m ²
pokój	10.95 m ²
pokój	10.10 m ²
pokój	9.52 m ²
łazienka	9.00 m ²
garderoba	2.15 m ²