

## Podstawowe informacje



## Dane techniczne projektu

<b>Całkowita powierzchnia</b>	<b>213.50 m<sup>2</sup></b>
<b>Powierzchnia użytkowa</b>	<b>133.30 m<sup>2</sup></b>
<b>Powierzchnia zabudowy</b>	<b>213.50 m<sup>2</sup></b>
<b>Powierzchnia dachu</b>	<b>347 m<sup>2</sup></b>
<b>Kubatura</b>	<b>864.70 m<sup>3</sup></b>
<b>Wymiary budynku</b>	<b>16.85 x 18.65 m</b>
<b>Kąt nachylenia</b>	<b>25°</b>
<b>Wysokość budynku</b>	<b>6.33 m</b>
<b>Wymiary działki</b>	<b>24.85 x 26.65 m</b>



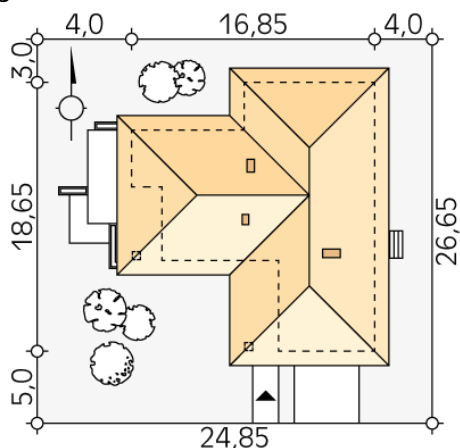
## Opis projektu

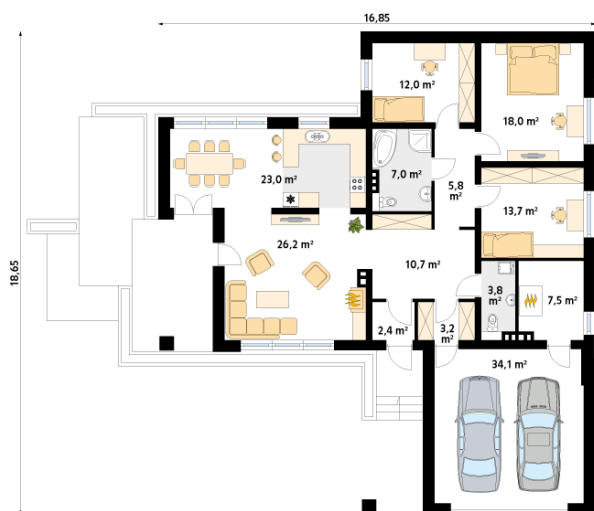
Jednorodzinny budynek mieszkalny, parterowy, niepodpiwniczony, przeznaczony dla 4-osobowej rodziny. W części dziennej przewidziano salon oraz kuchnię z jadalnią, w nocnej trzy sypialnie z łazienką, w gospodarczej garaż, kotłownię, wc oraz garderobę. Budynek został utrzymany w nowoczesnej stylistyce.

## Elewacje



## Sytuacje



**Rzuty**

**Parter 167.40 m<sup>2</sup>**

<b>wiatrołap</b>	2.40 m <sup>2</sup>
<b>wc</b>	3.80 m <sup>2</sup>
<b>garderoba</b>	3.20 m <sup>2</sup>
<b>kotłownia</b>	7.50 m <sup>2</sup>
<b>garaż</b>	34.10 m <sup>2</sup>
<b>hol</b>	10.70 m <sup>2</sup>
<b>salon</b>	26.20 m <sup>2</sup>
<b>kuchnia/jadalnia</b>	23.00 m <sup>2</sup>
<b>korytarz/komunikacja</b>	5.80 m <sup>2</sup>
<b>łazienka</b>	7.00 m <sup>2</sup>
<b>sypialnia</b>	12.00 m <sup>2</sup>
<b>sypialnia</b>	18.00 m <sup>2</sup>
<b>sypialnia</b>	13.70 m <sup>2</sup>