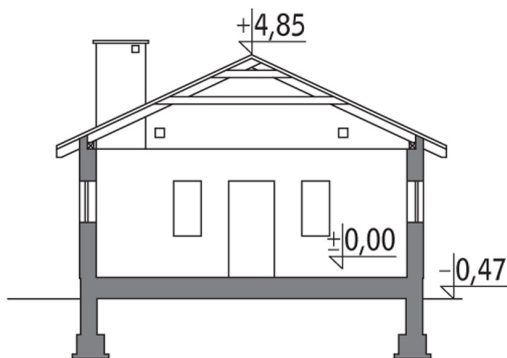


Podstawowe informacje



Przekrój

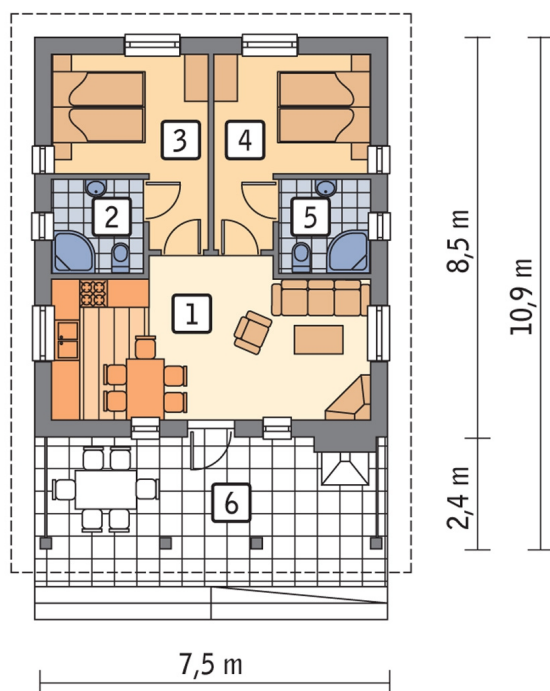


Dane techniczne projektu

Całkowita powierzchnia	49.45 m²
Powierzchnia użytkowa	49.45 m²
Powierzchnia zabudowy	81.60 m²
Kubatura	253.61 m³
Wymiary budynku	7.50 x 10.90 m
Kąt nachylenia	25°
Wysokość budynku	5.32 m

Opis projektu

Budynek murowany, parterowy, niepodpiwniczony. W obiekcie zaprojektowano dwa pokoje gościnne, każdy z osobną łazienką oraz pokój dzienny z aneksem kuchennym. Przewidziano także taras z grillem, będący jednocześnie zadaszeniem wejścia do budynku.

Rzuty

Parter 49.45 m²

pokój + aneks kuchenny

 21.35 m²

łazienka

 3.78 m²

sypialnia

 10.27 m²

sypialnia

 10.27 m²

łazienka

 3.78 m²

taras

 0.00 m²

7,5 m

 8,5 m
 2,4 m

10,9 m

7,5 m