

Podstawowe informacje

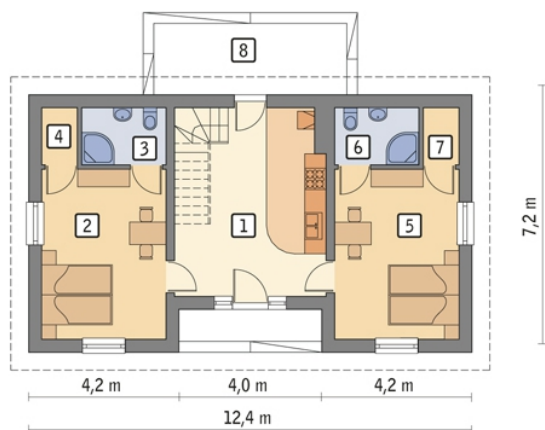


Dane techniczne projektu

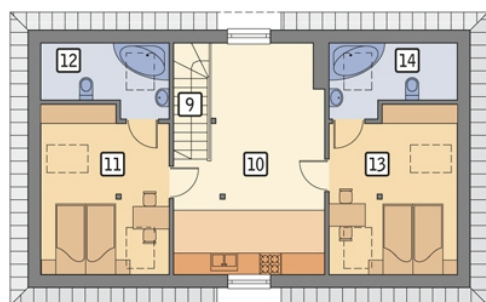
Całkowita powierzchnia	112.05 m²
Powierzchnia użytkowa	112.05 m²
Powierzchnia zabudowy	89.28 m²
Kubatura	501.94 m³
Wymiary budynku	12.40 x 7.20 m
Kąt nachylenia	35°
Wysokość budynku	7.02 m

Opis projektu

Budynek murowany, z poddaszem użytkowym, niepodpiwniczony, dla 8 gości. Zaprojektowano tu cztery wygodne pokoje, każdy z własną łazienką. Ponadto, zarówno na parterze, jak i na poddaszu przewidziano przestronny hol z aneksem kuchennym.

Rzuty

Parter 62.04 m²

hol z aneksem kuchennym	18.98 m ²
pokój	16.35 m ²
łazienka	3.66 m ²
garderoba	1.52 m ²
pokój	16.35 m ²
łazienka	3.66 m ²
garderoba	1.52 m ²
taras	0.00 m ²


Poddasze 50.01 m²

hol z aneksem kuchennym	20.35 m ²
pokój	10.21 m ²
łazienka	3.06 m ²
pokój	10.21 m ²
łazienka	3.06 m ²
schody	3.12 m ²