

Podstawowe informacje



Dane techniczne projektu

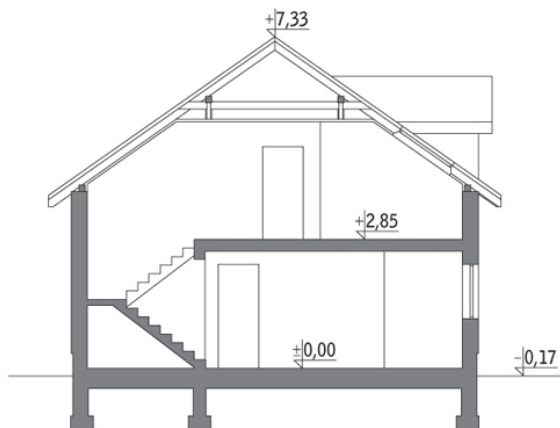
Całkowita powierzchnia	208.22 m²
Powierzchnia użytkowa	161.23 m²
Powierzchnia zabudowy	135 m²
Kubatura	805.20 m³
Wymiary budynku	15 x 9 m
Kąt nachylenia	35°
Wysokość budynku	7.50 m

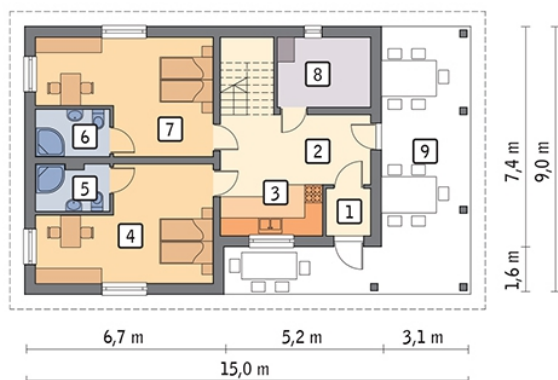


Opis projektu

Budynek murowany, z poddaszem użytkowym, niepodpiwniczony. W obiekcie zaprojektowano cztery pokoje z łazienkami oraz jeden dwupokojowy apartament. Ponadto na parterze i na poddaszu przewidziano ogólnodostępne aneksy kuchenne. Zaplanowano również duży zadaszony taras - idealne miejsce wspólnych spotkań.

Przekrój



Rzuty

Parter 112.99 m²

przedsionek	2.30 m ²
hol	16.37 m ²
aneks kuchenny	5.80 m ²
pokój	19.36 m ²
łazienka	3.73 m ²
łazienka	3.88 m ²
pokój	19.36 m ²
kotłownia	6.71 m ²
taras	35.48 m ²


Poddasze 95.23 m²

schody	4.68 m ²
hol	4.87 m ²
aneks kuchenny	7.37 m ²
pokój	15.47 m ²
łazienka	3.49 m ²
łazienka	3.56 m ²
pokój	14.93 m ²
korytarz	3.90 m ²
pokój	15.85 m ²
pokój	11.76 m ²
łazienka	4.55 m ²
balkon	4.80 m ²