

Podstawowe informacje



Dane techniczne projektu

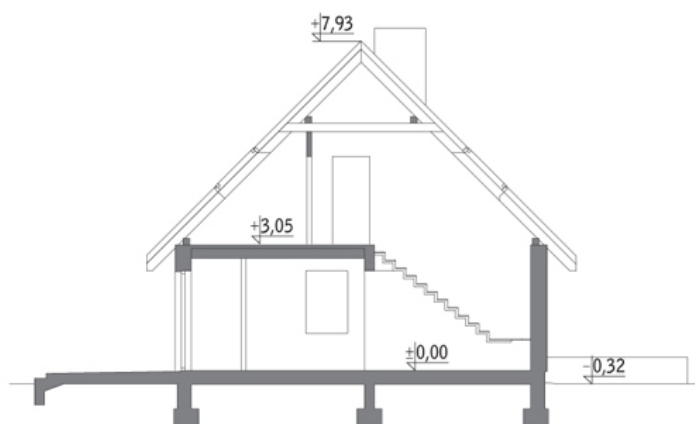
Całkowita powierzchnia	147.96 m²
Powierzchnia użytkowa	147.96 m²
Powierzchnia zabudowy	130.84 m²
Kubatura	738.53 m³
Wymiary budynku	13.70 x 10.80 m
Kąt nachylenia	45°
Wysokość budynku	8.25 m



Opis projektu

Budynek murowany, z poddaszem użytkowym, niepodpiwniczony dla około 12 gości. W obiekcie zaprojektowano dwa niezależne segmenty, każdy o powierzchni prawie 90 m². Na parterze każdego z nich przewidziano pokój z aneksem kuchennym oraz łazienkę i wc, a na poddaszu trzy wygodne, dwuosobowe sypialnie. Ze względu na symetrię budynku, projekt dostępny jest tylko w jednej wersji (bez lustrzanego odbicia).

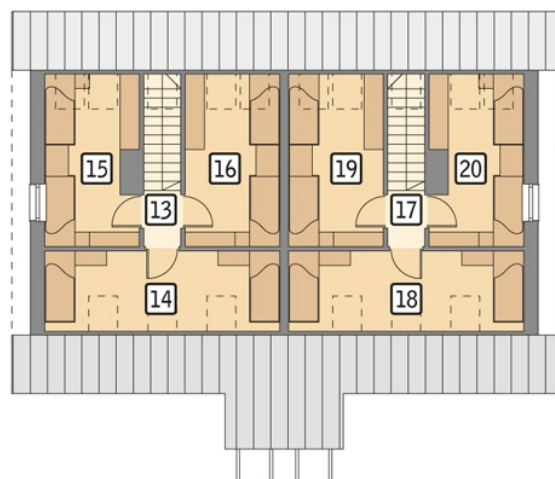
Przekrój



Rzuty

Parter 89.86 m²

pokój	26.44 m ²
wc	1.30 m ²
łazienka	3.79 m ²
taras	0.00 m ²
kuchnia	10.51 m ²
korytarz	2.89 m ²
wc	1.30 m ²
łazienka	3.79 m ²
taras	0.00 m ²
pokój	26.44 m ²
kuchnia	10.51 m ²
korytarz	2.89 m ²


Poddasze 58.10 m²

schody	4.98 m ²
pokój	7.33 m ²
pokój	8.04 m ²
pokój	8.70 m ²
schody	4.98 m ²
pokój	7.33 m ²
pokój	8.70 m ²
pokój	8.04 m ²