

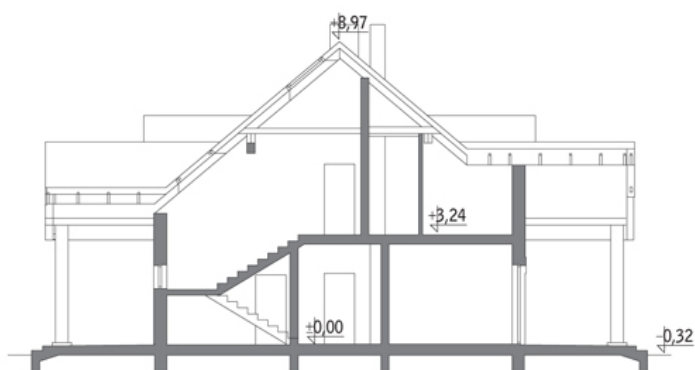
Podstawowe informacje

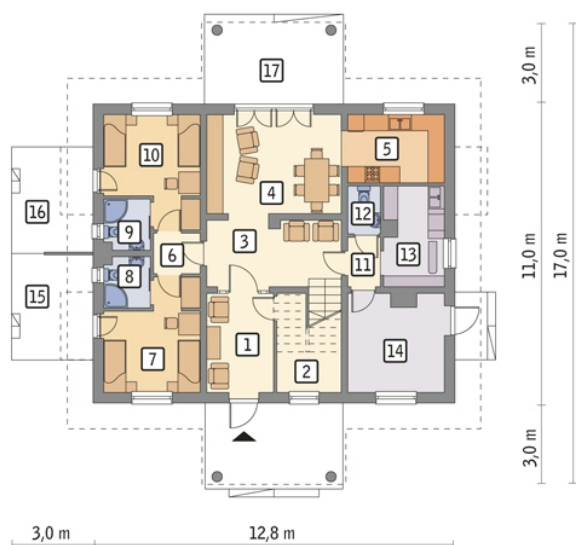
Dane techniczne projektu

Całkowita powierzchnia	201.16 m²
Powierzchnia użytkowa	188.76 m²
Powierzchnia zabudowy	175.30 m²
Kubatura	1 054 m³
Wymiary budynku	15.80 x 17 m
Kąt nachylenia	40°
Wysokość budynku	9.29 m

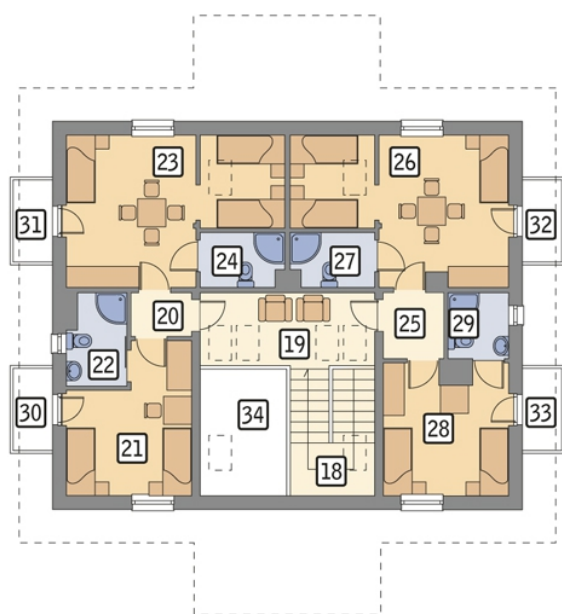

Opis projektu

Prezentowany budynek charakteryzuje się uniwersalną i ciekawą architekturą oraz ciepłą kolorystyką elewacji. Okiennice, elementy z drewna oraz ceglane nadproża nadają bryle przyjazny i swojski klimat. Troszcząc się o wygląd obiektu, nie zapomniano także o jego funkcjonalności. Na parterze przewidziano ogólnodostępną część rekreacyjną składającą się z pokoju z aneksem kuchennym oraz zadanego tarasu - idealne miejsce wspólnych spotkań. Ponadto zaprojektowano tu dwa dwuosobowe pokoje gościnne, każdy z łazienką i wyjściem na taras. Na parterze zlokalizowano także część go...

Przekrój


Rzuty

Parter 106.30 m²

przedsionek	8.82 m ²
pokój	12.50 m ²
korytarz	2.10 m ²
wc	2.03 m ²
pralnia	7.70 m ²
kotłownia	12.40 m ²
taras	0.00 m ²
taras	0.00 m ²
taras	0.00 m ²
schowek	1.30 m ²
hol	11.70 m ²
pokój	17.89 m ²
kuchnia	8.78 m ²
korytarz	2.50 m ²
pokój	12.50 m ²
łazienka	3.04 m ²
łazienka	3.04 m ²


Poddasze 94.86 m²

schody	9.70 m ²
hol	9.60 m ²
korytarz	1.96 m ²
pokój	11.20 m ²
łazienka	3.90 m ²
pokój	17.60 m ²
łazienka	3.20 m ²
korytarz	2.90 m ²
pokój	17.30 m ²
łazienka	3.20 m ²
pokój	11.20 m ²
łazienka	3.10 m ²
balkon	0.00 m ²
balkon	0.00 m ²
balkon	0.00 m ²
balkon	0.00 m ²
pustka nad parterem	0.00 m ²