

Podstawowe informacje



Dane techniczne projektu

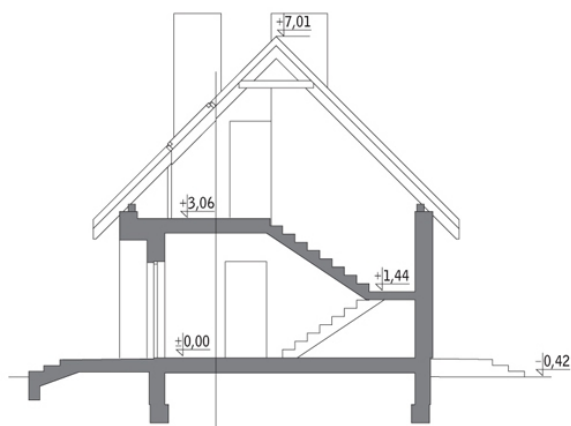
| | |
|-------------------------------|-----------------------------|
| Całkowita powierzchnia | 107.16 m² |
| Powierzchnia użytkowa | 94.95 m² |
| Powierzchnia zabudowy | 119.30 m² |
| Kubatura | 565.57 m³ |
| Wymiary budynku | 17.50 x 6.80 m |
| Kąt nachylenia | 45° |
| Wysokość budynku | 7.43 m |



Opis projektu

Budynek murowany, z poddaszem użytkowym, niepodpiwniczony, dla około 9 gości. Na każdej kondygnacji zaprojektowano po dwa wygodne pokoje oraz łazienkę i aneks kuchenny. Ponadto - duży, zadaszony taras z grillem, będący idealnym miejscem wspólnych spotkań.

Przekrój



Rzuty

Parter 53.98 m²

| | |
|----------------|----------------------|
| przedsionek | 4.78 m ² |
| taras | 0.00 m ² |
| taras | 0.00 m ² |
| korytarz | 2.60 m ² |
| łazienka | 3.82 m ² |
| pokój | 11.32 m ² |
| pokój | 11.32 m ² |
| aneks kuchenny | 6.28 m ² |
| kotłownia | 7.22 m ² |
| hol | 4.79 m ² |
| wc | 1.85 m ² |


Poddasze 53.18 m²

| | |
|----------------|----------------------|
| schody | 6.07 m ² |
| aneks kuchenny | 6.96 m ² |
| sypialnia | 19.27 m ² |
| łazienka | 3.62 m ² |
| sypialnia | 12.27 m ² |
| loggia | 4.99 m ² |