

Podstawowe informacje



Dane techniczne projektu

Całkowita powierzchnia	150.80 m²
Powierzchnia użytkowa	98.50 m²
Powierzchnia zabudowy	157.90 m²
Powierzchnia dachu	231.60 m²
Kubatura	485.20 m³
Kąt nachylenia	30°
Wysokość budynku	7.10 m
Wymiary działki	21.42 x 19.57 m



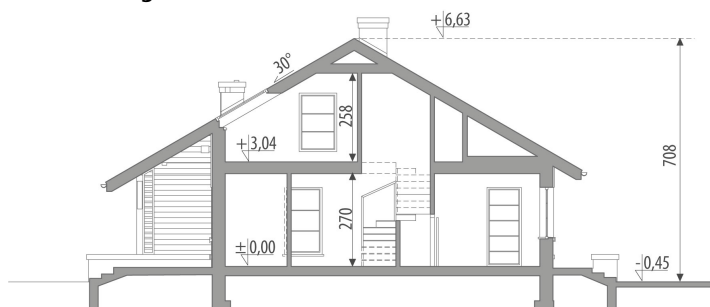
Opis projektu

Dom parterowy, przeznaczony dla 4-5-osobowej rodziny. Część ogólnodostępna obejmuje pokój dzienny, który został przestrzennie połączony z jadalnią. Z częściowo zamkniętej kuchni dostępna jest podręczna spiżarnia. W części prywatnej znajdują się trzy sypialnie z ogólnodostępną łazienką. W strefie wejściowej znajduje się pomieszczenie gospodarcze (kotłownia) oraz schody na poddasze. Na poddaszu, w ramach adaptacji, można wygospodarować dwa pokoje z łazienką. Projekt jest dostępny również w wersji parterowej oraz z garażem jednostanowiskowym.

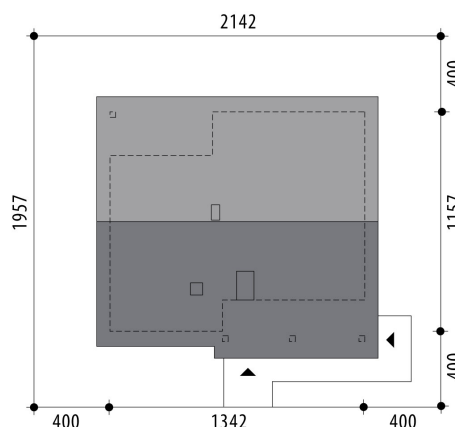
Elewacje

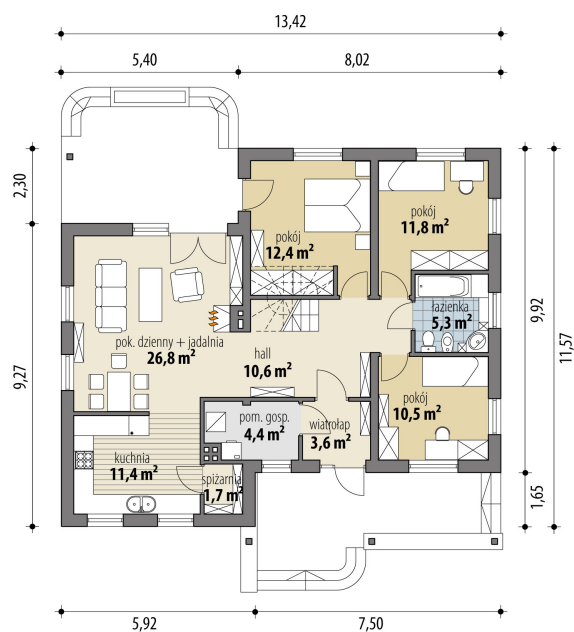


Przekrój



Sytuacje



Rzuty

Parter 98.50 m²

wiatrołap	3.60 m ²
pokój	10.50 m ²
hall	10.60 m ²
pom. gosp.	4.40 m ²
schowek	1.70 m ²
kuchnia	11.40 m ²
pok. dzienny + jadalnia	26.80 m ²
pokój	12.40 m ²
pokój	11.80 m ²
łazienka	5.30 m ²

Poddasze 52.30 m²

strych	52.30 m ²
--------	----------------------

