

Podstawowe informacje



Dane techniczne projektu

Całkowita powierzchnia	213.84 m²
Powierzchnia użytkowa	107.56 m²
Powierzchnia zabudowy	106.92 m²
Powierzchnia dachu	184 m²
Kubatura	668 m³
Wymiary budynku	11.75 x 9.05 m
Kąt nachylenia	42°
Wysokość budynku	8.48 m
Wymiary działki	19.75 x 18.05 m



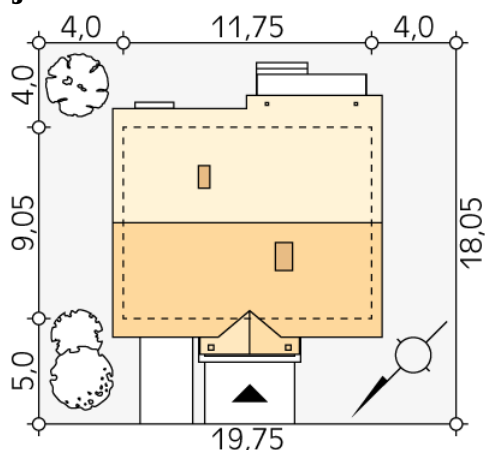
Opis projektu

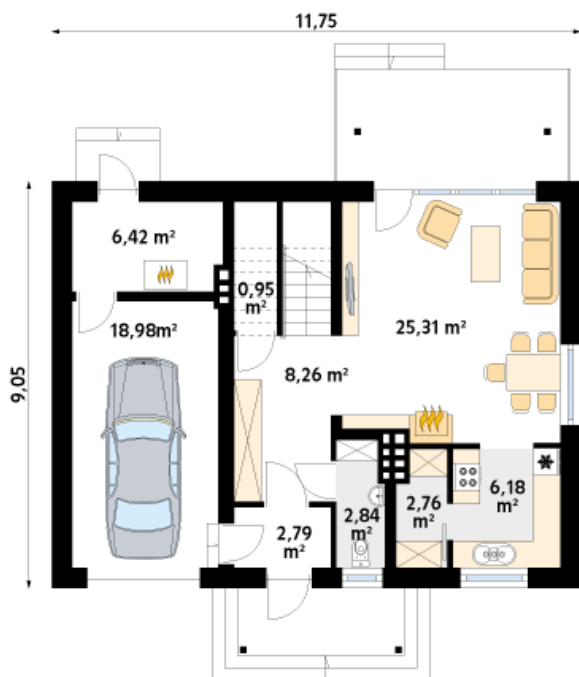
Agatka 2 to tradycyjny dom zaprojektowany z myślą o 4-osobowej rodzinie. Jest to dom energooszczędny charakteryzujący się zwartą bryłą, w której mieści się jednostanowiskowy garaż i kotłownia usytuowana tuż za nim. Agatka 2 to dom prosty i funkcjonalny, co z pewnością umożliwi wybudowanie go w ramach rozsądnych środków. W bryle budynku nie zastosowano elementów, które mogłyby podwyższać koszty budowy, typu: wykusz, lukarna, balkony, rozbudowane tarasy. W założeniu projekt Agatka 2 ma być prosty i tani w realizacji. Na parterze w części dziennej znajdują się: salo...

Elewacje

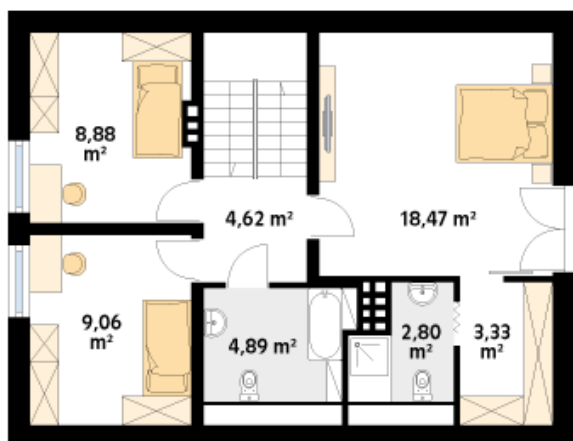


Sytuacje



Rzuty

Parter 74.49 m²

wiatrołap	2.79 m ²
korytarz/komunikacja	8.26 m ²
pomieszczenie gospodarcze	0.95 m ²
salon/jadalnia	25.31 m ²
kuchnia	6.18 m ²
spizarnia	2.76 m ²
wc	2.84 m ²
kotłownia	6.42 m ²
garaż	18.98 m ²


Poddasze 52.05 m²

korytarz/komunikacja	4.62 m ²
sypialnia	18.47 m ²
garderoba	3.33 m ²
łazienka	2.80 m ²
łazienka	4.89 m ²
sypialnia	9.06 m ²
sypialnia	8.88 m ²