

Podstawowe informacje



Dane techniczne projektu

Całkowita powierzchnia	357.80 m²
Powierzchnia użytkowa	174.90 m²
Powierzchnia zabudowy	189.70 m²
Powierzchnia dachu	300 m²
Kubatura	1 047 m³
Wymiary budynku	10.89 x 19.13 m
Kąt nachylenia	25°
Wysokość budynku	7.11 m
Wymiary działki	19.30 x 28.13 m



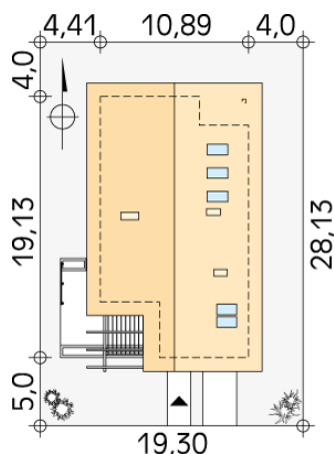
Opis projektu

Dom parterowy z użytkowym poddaszem, niepodpiwniczony, dla 4 - 5-osobowej rodziny. Wejście od południa. Praktyczny układ funkcjonalny z wyraźnym podziałem na część dzienną i nocną. Ciekawa, przestronna antresola z możliwością adaptacji np. na bawialnię. Dodatkowy pokój na poddaszu.

Elewacje



Sytuacje



DOBRY DOM
ul. Wrzesława Romańczuka 6, 35-302 Rzeszów
+48 17 852 52 30
08:00 - 16:00

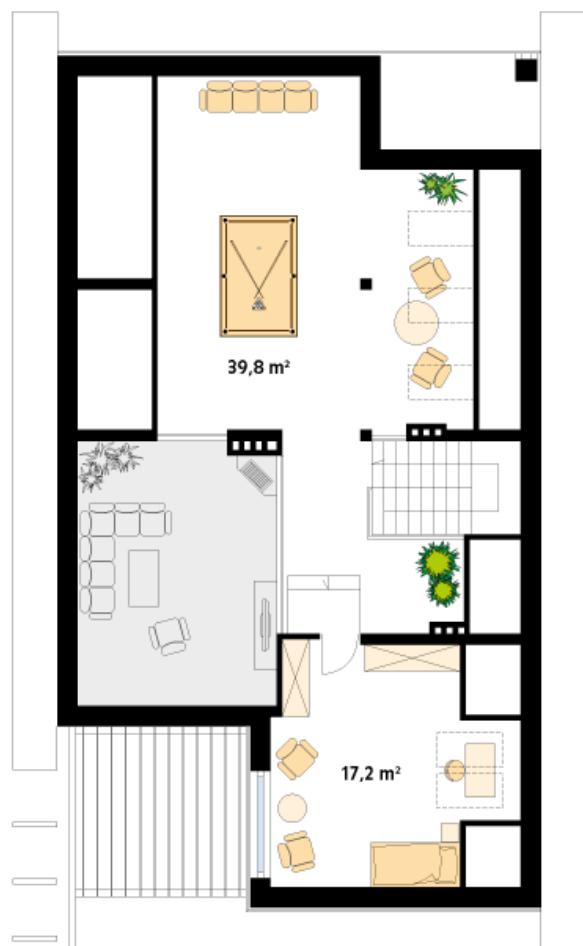
waldemar.kowalski@grupadobrydom.pl

Podane ceny nie stanowią oferty handlowej w rozumieniu art. 66 par. 1 Kodeksu Cywilnego

Rzuty

Parter 135.50 m²

wiatrołap	3.10 m ²
wc	1.40 m ²
schody	6.70 m ²
kotłownia	3.90 m ²
garaż	17.60 m ²
korytarz/komunikacja	9.60 m ²
salon	26.20 m ²
kuchnia	13.10 m ²
sypialnia	16.00 m ²
sypialnia	10.60 m ²
sypialnia	12.10 m ²
korytarz/komunikacja	8.30 m ²
łazienka	6.90 m ²


Poddasze 57 m²

antresola	39.80 m ²
sypialnia	17.20 m ²