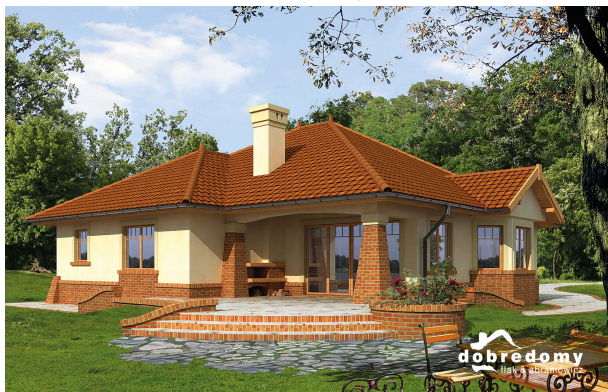


## Podstawowe informacje



## Dane techniczne projektu

|                               |                             |
|-------------------------------|-----------------------------|
| <b>Całkowita powierzchnia</b> | <b>139.50 m<sup>2</sup></b> |
| <b>Powierzchnia użytkowa</b>  | <b>139.50 m<sup>2</sup></b> |
| <b>Powierzchnia zabudowy</b>  | <b>241.10 m<sup>2</sup></b> |
| <b>Powierzchnia dachu</b>     | <b>339.20 m<sup>2</sup></b> |
| <b>Kubatura</b>               | <b>465.50 m<sup>3</sup></b> |
| <b>Kąt nachylenia</b>         | <b>30°</b>                  |
| <b>Wysokość budynku</b>       | <b>7.40 m</b>               |
| <b>Wymiary działki</b>        | <b>22.90 x 27.80 m</b>      |



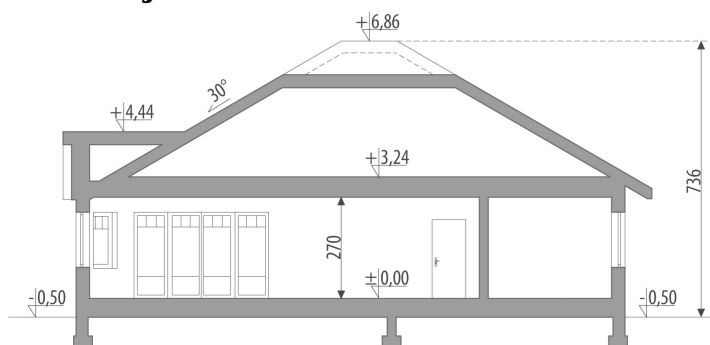
## Opis projektu

Dom parterowy, niepodpiwniczony, przeznaczony dla 4-5 osobowej rodziny. W części dziennej zlokalizowano otwartą kuchnię połączoną z pokojem dziennym poprzez jadalnię. Sypialnie z ogólnodostępną łazienką i garderobą zaprojektowano w odizolowanej części nocnej. Dodatkowo sypialnia rodziców posiada własną garderobę i łazienkę. Dostępna wersja projektu z poddaszem użytkowym - Artemida.

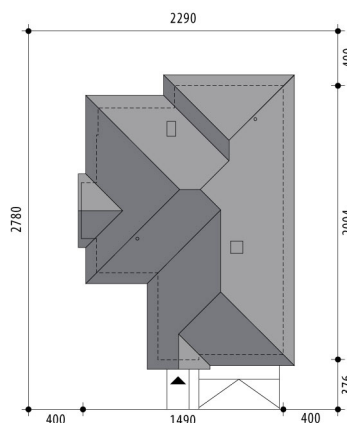
## Elewacje

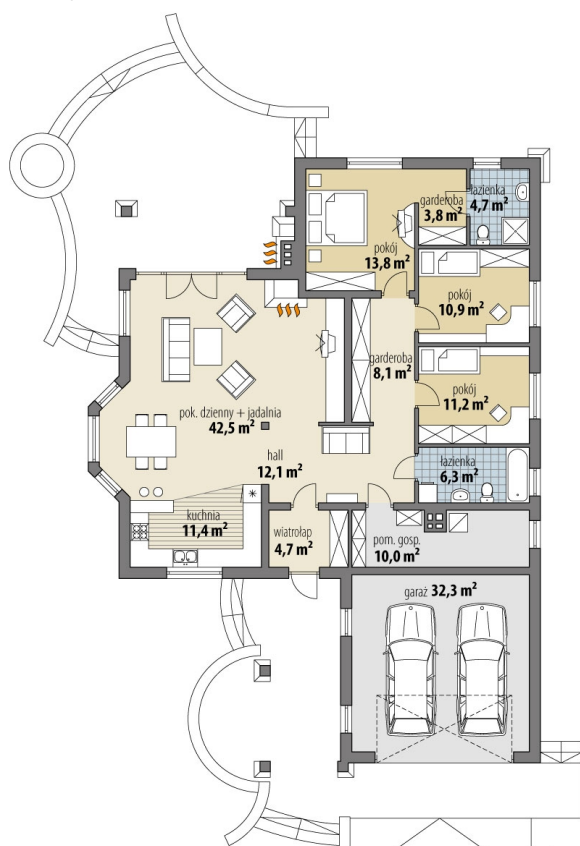


## Przekrój



## Sytuacje



**Rzuty**

**Parter 139.50 m<sup>2</sup>**

|                         |                      |
|-------------------------|----------------------|
| wiatrołap               | 4.70 m <sup>2</sup>  |
| pokój                   | 11.20 m <sup>2</sup> |
| łazienka                | 6.30 m <sup>2</sup>  |
| pom. gosp.              | 10.00 m <sup>2</sup> |
| garaż                   | 32.30 m <sup>2</sup> |
| hall                    | 12.10 m <sup>2</sup> |
| kuchnia                 | 11.40 m <sup>2</sup> |
| pok. dzienny + jadalnia | 42.50 m <sup>2</sup> |
| garderoba               | 8.10 m <sup>2</sup>  |
| pokój                   | 13.80 m <sup>2</sup> |
| garderoba               | 3.80 m <sup>2</sup>  |
| łazienka                | 4.70 m <sup>2</sup>  |
| pokój                   | 10.90 m <sup>2</sup> |