

## Podstawowe informacje



## Dane techniczne projektu

<b>Całkowita powierzchnia</b>	<b>154.20 m<sup>2</sup></b>
<b>Powierzchnia użytkowa</b>	<b>154.20 m<sup>2</sup></b>
<b>Powierzchnia zabudowy</b>	<b>171 m<sup>2</sup></b>
<b>Powierzchnia dachu</b>	<b>254 m<sup>2</sup></b>
<b>Kubatura</b>	<b>476.90 m<sup>3</sup></b>
<b>Kąt nachylenia</b>	<b>36°</b>
<b>Wysokość budynku</b>	<b>8.20 m</b>
<b>Wymiary działki</b>	<b>21.11 x 22.71 m</b>



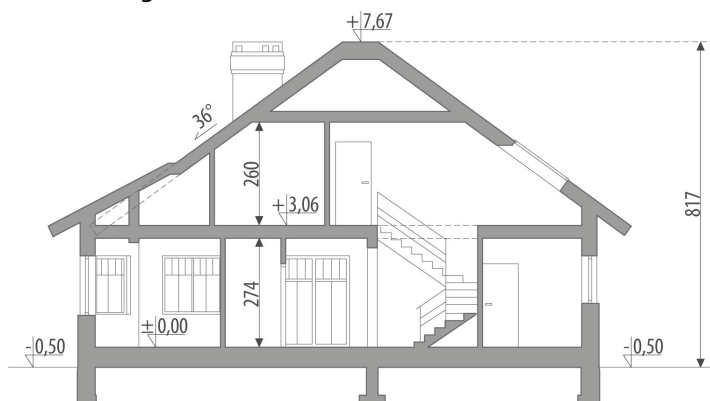
## Opis projektu

Dom z użytkowym poddaszem, niepodpiwniczony, przeznaczony dla 4-5 osobowej rodziny. Pokój dzienny z kominkiem oraz sypialnia z garderobą i łazienką, zlokalizowane od strony ogrodu, zapewniają mieszkańcom intymność. Jadalnia połączona jest z kuchnią i pokojem dziennym. Na parterze zlokalizowano także wc, spiżarnię, pom. gosp. i kotłownię. Na poddaszu znajdują się trzy sypialnie oraz łazienka.

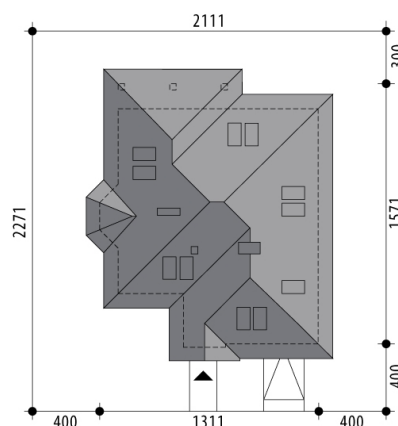
## Elewacje

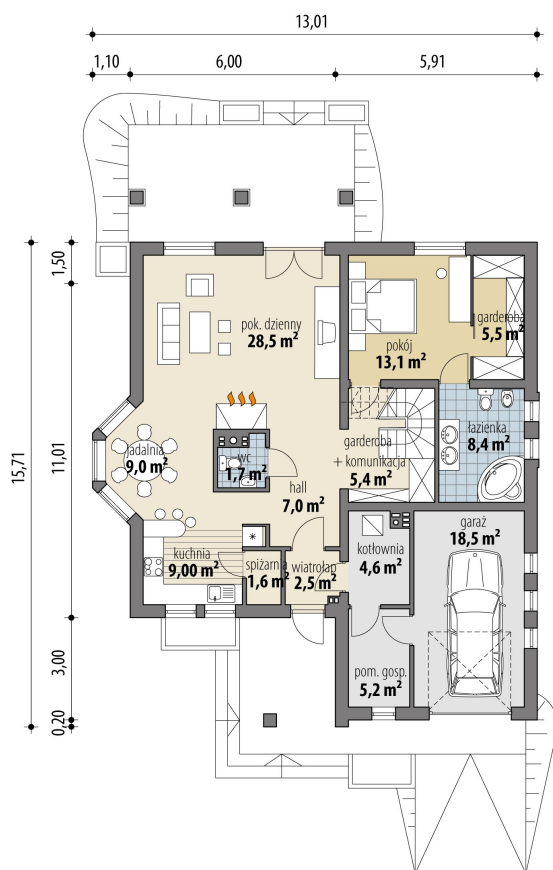


## Przekrój

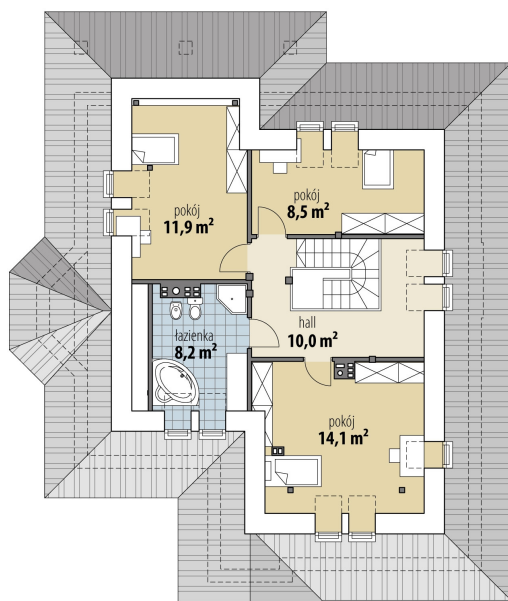


## Sytuacje



**Rzuty**

**Parter 101.50 m<sup>2</sup>**

wiatrołap	2.50 m <sup>2</sup>
garderoba	5.50 m <sup>2</sup>
łazienka	8.40 m <sup>2</sup>
kotłownia	4.60 m <sup>2</sup>
pom.gosp.	5.20 m <sup>2</sup>
garaż	18.50 m <sup>2</sup>
hall	7.00 m <sup>2</sup>
kuchnia	9.00 m <sup>2</sup>
spizarnia	1.60 m <sup>2</sup>
jadalnia	9.00 m <sup>2</sup>
pok. dzienny	28.50 m <sup>2</sup>
wc	1.70 m <sup>2</sup>
komunikacja	5.40 m <sup>2</sup>
pokój	13.10 m <sup>2</sup>


**Poddasze 52.70 m<sup>2</sup>**

hall	10.00 m <sup>2</sup>
pokój	11.90 m <sup>2</sup>
pokój	8.50 m <sup>2</sup>
pokój	14.10 m <sup>2</sup>
łazienka	8.20 m <sup>2</sup>