

Podstawowe informacje



Dane techniczne projektu

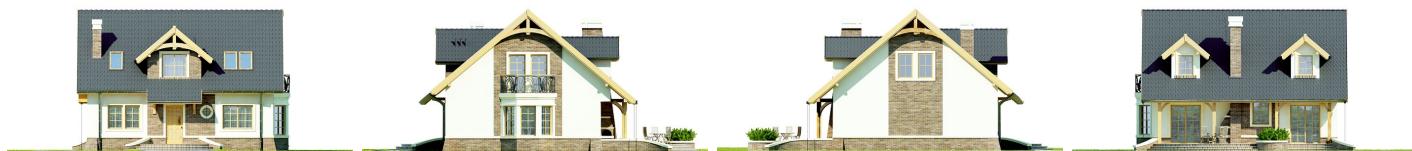
Całkowita powierzchnia	145.10 m²
Powierzchnia użytkowa	145.10 m²
Powierzchnia zabudowy	121.10 m²
Powierzchnia dachu	208.90 m²
Kubatura	449.30 m³
Kąt nachylenia	40°
Wysokość budynku	8.50 m
Wymiary działki	19.97 x 17.82 m



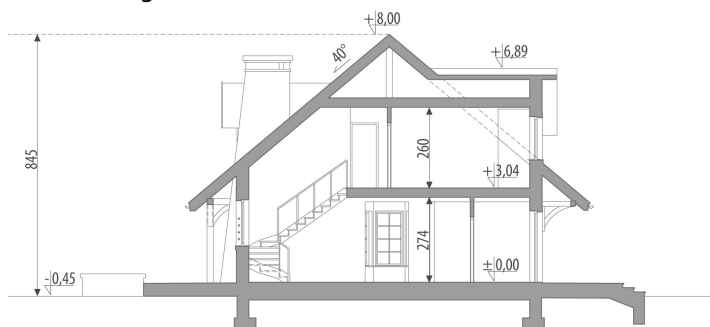
Opis projektu

Dom z użytkowym poddaszem, przeznaczony dla 4-6-osobowej rodziny. Na parterze znajduje się pokój dzienny tworzący wraz z jadalnią i kuchnią otwartą przestrzeń, dodatkowy pokój, spiżarnia przy kuchni oraz dostępna z hallu garderoba i pomieszczenie gospodarcze. Na poddaszu znajdują się trzy sypialnie, oraz obszerna łazienka. Projekt dostępny w wersji z garażem jednostanowiskowym - Adonis oraz z garażem dwustanowiskowym - Adonis II. Projekt nadaje się do zabudowy bliźniaczej.

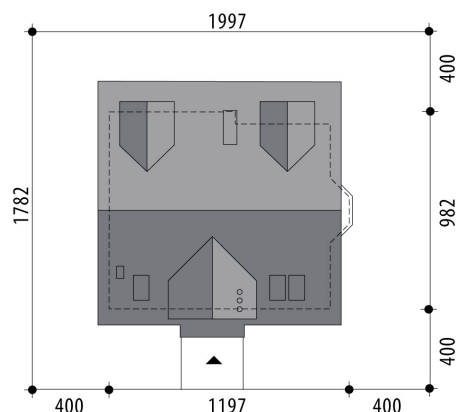
Elewacje

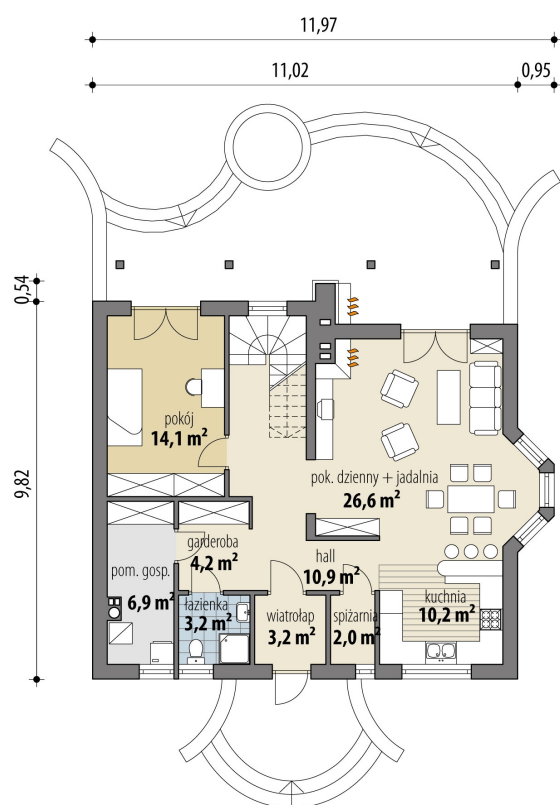


Przekrój



Sytuacje



Rzuty

Parter 81.30 m²

wiatrołap	3.20 m ²
hall	10.90 m ²
spiżarnia	2.00 m ²
kuchnia	10.20 m ²
pok. dzienny + jadalnia	26.60 m ²
pokój	14.10 m ²
garderoba	4.20 m ²
łazienka	3.20 m ²
pot. gosp.	6.90 m ²

Poddasze 63.80 m²

hall	5.20 m ²
pokój	13.90 m ²
pokój	12.00 m ²
pokój	22.00 m ²
łazienka	10.70 m ²

