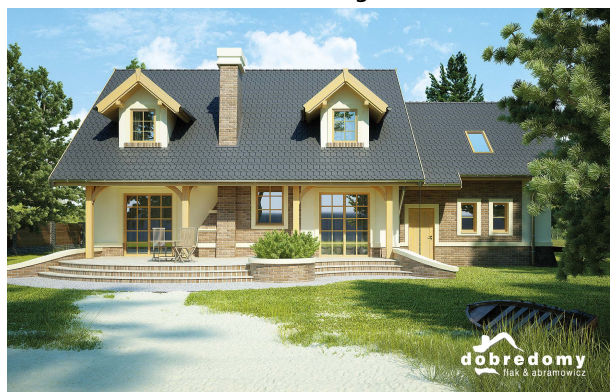


Podstawowe informacje



Dane techniczne projektu

Całkowita powierzchnia	144.80 m²
Powierzchnia użytkowa	144.80 m²
Powierzchnia zabudowy	162 m²
Powierzchnia dachu	283.90 m²
Kubatura	612.80 m³
Kąt nachylenia	40°
Wysokość budynku	8.50 m
Wymiary działki	25.97 x 17.82 m



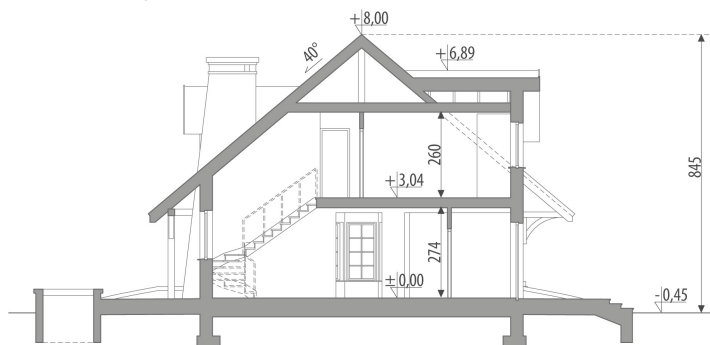
Opis projektu

Dom z użytkowym poddaszem, przeznaczony dla 4-6-osobowej rodziny. Na parterze znajduje się pokój dzienny tworzący wraz z jadalnią i kuchnią otwartą przestrzeń. Dodatkowy pokój na dole może pełnić funkcję gabinetu lub pokoju gościnnego. Na parterze znajdują się dodatkowo spiżarnia oraz garderoba. Garaż dwustanowiskowy dostępny jest poprzez pomieszczenie gospodarcze. Na poddaszu znajdują się trzy sypialnie, funkcjonalna łazienka oraz strych, który można zaadaptować na dodatkowy pokój. Projekt dostępny w wersji z garażem jednostanowiskowym - Adonis oraz bez garażu - Adonis III. Projekt może być w...

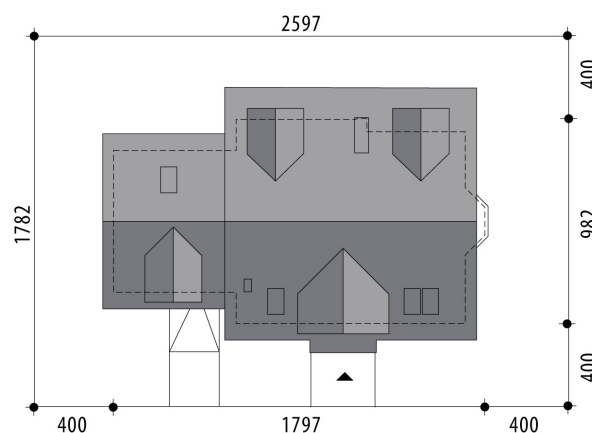
Elewacje

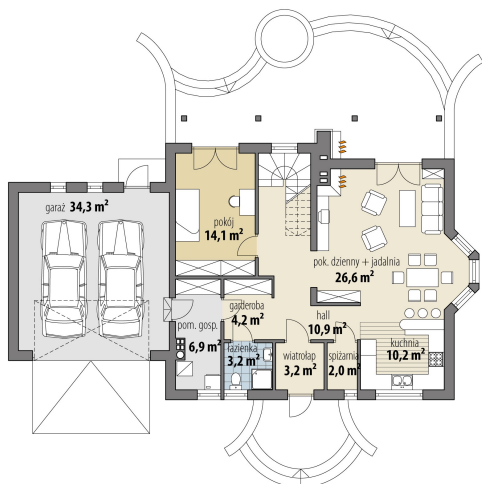


Przekrój

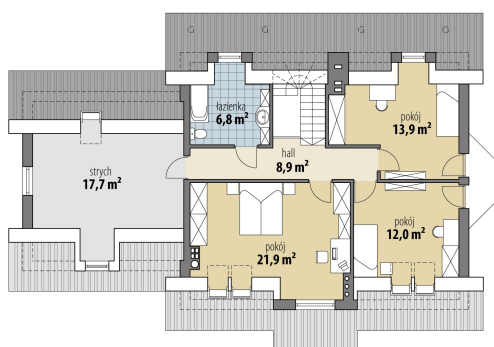


Sytuacje



Rzuty

Parter 81.30 m²

wiatrołap	3.20 m ²
garaż	34.30 m ²
hall	10.90 m ²
spizarnia	2.00 m ²
kuchnia	10.20 m ²
pok. dzienny + jadalnia	26.60 m ²
pokój	14.10 m ²
garderoba	4.20 m ²
łazienka	3.20 m ²
pom. gosp.	6.90 m ²


Poddasze 63.50 m²

hall	8.90 m ²
pokój	13.90 m ²
pokój	12.00 m ²
pokój	21.90 m ²
łazienka	6.80 m ²
strych	17.70 m ²