

## Podstawowe informacje



## Dane techniczne projektu

<b>Całkowita powierzchnia</b>	<b>168.50 m<sup>2</sup></b>
<b>Powierzchnia użytkowa</b>	<b>136.80 m<sup>2</sup></b>
<b>Powierzchnia zabudowy</b>	<b>202.98 m<sup>2</sup></b>
<b>Powierzchnia dachu</b>	<b>300 m<sup>2</sup></b>
<b>Kubatura</b>	<b>817 m<sup>3</sup></b>
<b>Wymiary budynku</b>	<b>13.43 x 18.45 m</b>
<b>Kąt nachylenia</b>	<b>30°</b>
<b>Wysokość budynku</b>	<b>7.21 m</b>
<b>Wymiary działki</b>	<b>21.43 x 27.45 m</b>



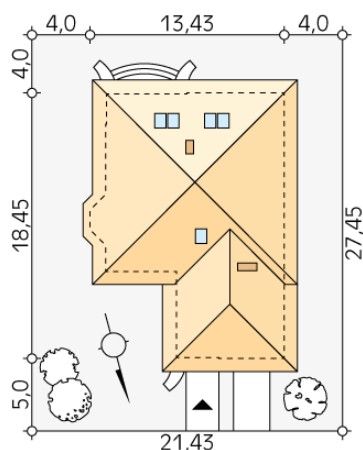
## Opis projektu

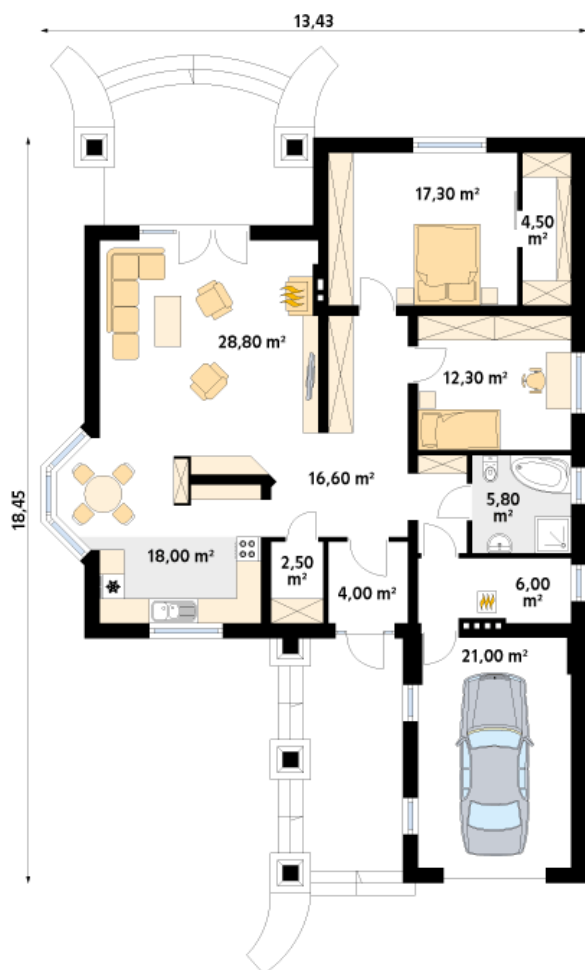
Jednorodzinny budynek mieszkalny, parterowy, niepodpiwniczony, z możliwością adaptacji poddasza na funkcje mieszkalne. Program użytkowy budynku zapewnia komfort mieszkania 3-osobowej rodzinie. Pomieszczenia jakie zaprojektowano w budynku, to: w części dziennej - salon, kuchnia połączona z jadalnią, spiżarnia; w części nocnej - dwie sypialnie, w tym jedna z garderobą i łazienka; w części gospodarczej - kotłownia i garaż.

## Elewacje

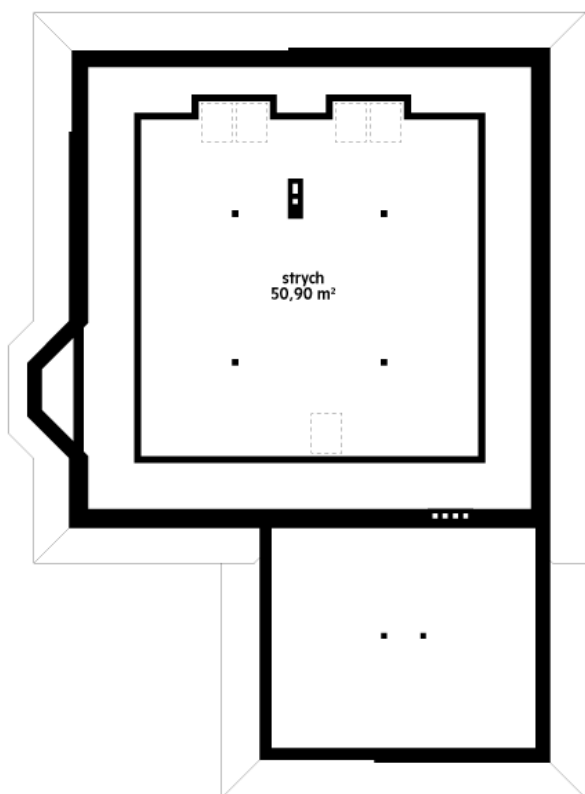


## Sytuacje



**Rzuty**

**Parter 136.80 m<sup>2</sup>**

wiatrołap	4.00 m <sup>2</sup>
kotłownia	6.00 m <sup>2</sup>
garaż	21.00 m <sup>2</sup>
korytarz/komunikacja	16.60 m <sup>2</sup>
spizarnia	2.50 m <sup>2</sup>
kuchnia/jadalnia	18.00 m <sup>2</sup>
salon	28.80 m <sup>2</sup>
sypialnia	17.30 m <sup>2</sup>
garderoba	4.50 m <sup>2</sup>
sypialnia	12.30 m <sup>2</sup>
łazienka	5.80 m <sup>2</sup>


**Strych 50.90 m<sup>2</sup>**

strych	50.90 m <sup>2</sup>
--------	----------------------