

Podstawowe informacje



Dane techniczne projektu

Całkowita powierzchnia	96.60 m²
Powierzchnia użytkowa	96.60 m²
Powierzchnia zabudowy	76.60 m²
Powierzchnia dachu	124.22 m²
Kubatura	273.10 m³
Wymiary budynku	10.38 x 7.38 m
Kąt nachylenia	40°
Wysokość budynku	7.30 m
Wymiary działki	18.38 x 15.38 m

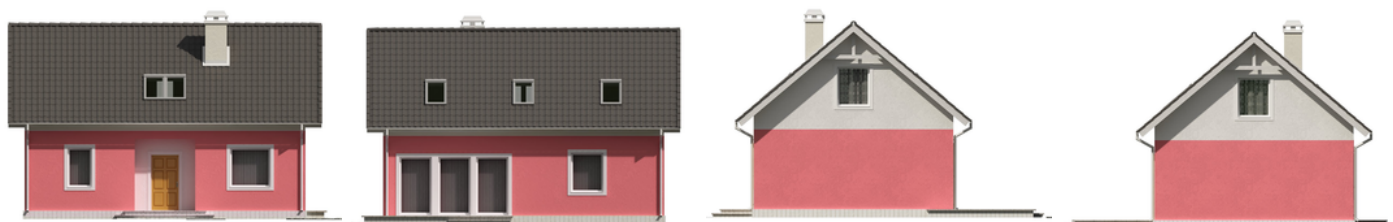


Opis projektu

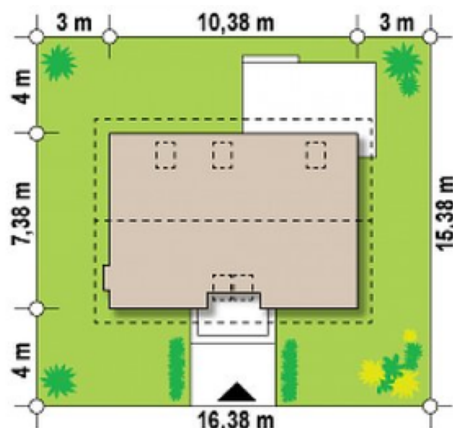
Projekt domu Z34 spodoba się tym, którzy szukają domu małego, taniego, funkcjonalnego, bardzo prostego w budowie, a zarazem atrakcyjnego. Pomieszczenia zostały usytuowane na planie zbliżonym do prostokąta, co daje jasny i czytelny układ wnętrza.

W części parterowej znajduje się salon połączony z kuchnią, pralnia z pomieszczeniem gospodarczym, WC i gabinet, natomiast na piętrze jest duża łazienka i dwie sypialnie. Część dzienną dodatkowo ożywia otwarta klatka schodowa, która nadaje wnętrzu niepowtarzalny charakter. Stosunkowo duża część gospodarcza oraz schowek pod scho...

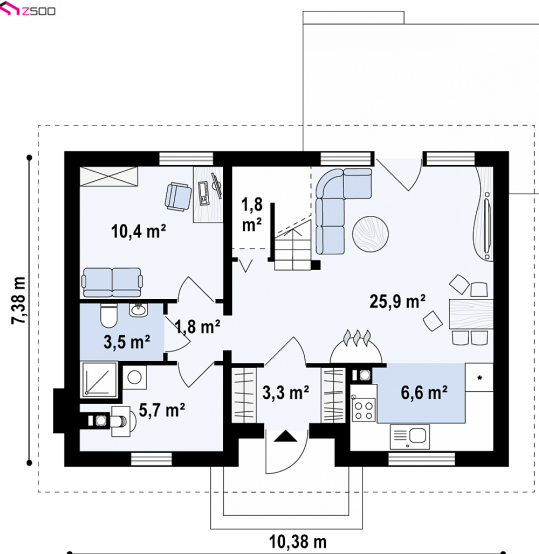
Elewacje



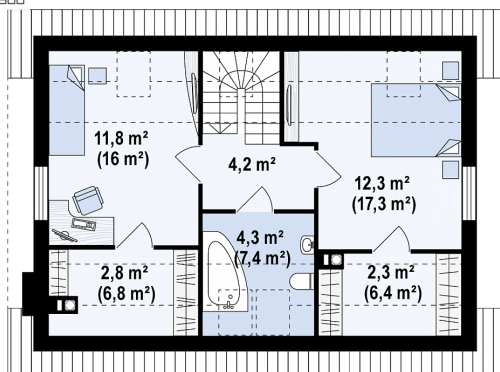
Sytuacje



Rzuty


Parter 58.90 m²

Sień	3.30 m ²
Kuchnia	6.60 m ²
Salon+jadalnia	25.90 m ²
Hol	1.80 m ²
Pokój	10.40 m ²
WC	3.50 m ²
P.g.+pralnia	5.70 m ²
Schowek	1.80 m ²



Poddasze 37.70 m²

Hol	4.20 m ²
Pokój	12.30 m ²
Garderoba	2.30 m ²
Pokój	11.80 m ²
Łazienka	4.30 m ²
Garderoba	2.80 m ²