

Podstawowe informacje



Dane techniczne projektu

Całkowita powierzchnia	115.40 m²
Powierzchnia użytkowa	91.83 m²
Powierzchnia zabudowy	64.80 m²
Powierzchnia dachu	155 m²
Kubatura	291.80 m³
Wymiary budynku	8.08 x 8.88 m
Kąt nachylenia	45°
Wysokość budynku	7.80 m
Wymiary działki	15.08 x 16.88 m



Opis projektu

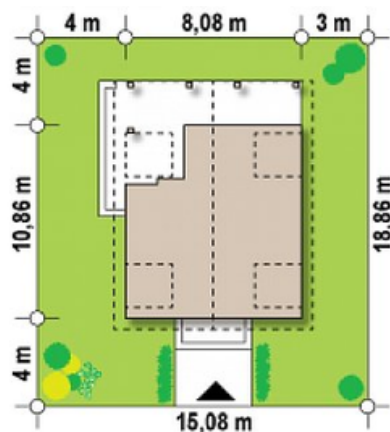
Z30 to przytulny i funkcjonalny dom z poddaszem użytkowym i dwuspadowym dachem. Główną zaletą projektu jest przestronna, zadaszona weranda. Pozwoli to domownikom przebywać na świeżym powietrzu nawet mimo niesprzyjającej pogody. Narożnie usytuowany komin umożliwi podłączenie kominka również na tarasie. Prosta, zwarta bryła oraz nieskomplikowana konstrukcja wpłyną na niskie koszty budowy.

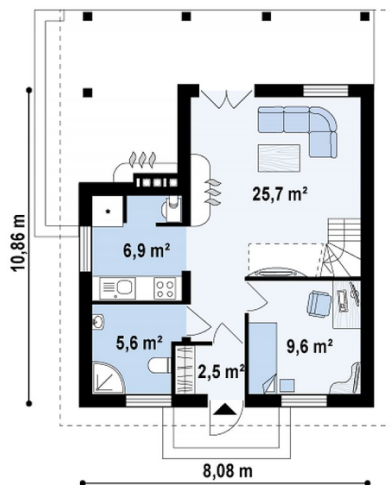
Strefa parteru to salon z częściowo otwartą kuchnią, wydzielonym niewielkim pomieszczeniem gospodarczym, pokój oraz wygodna...

Elewacje

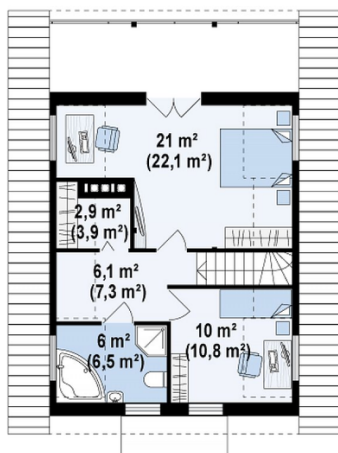


Sytuacje



Rzuty

Parter 74 m²

Sień	2.60 m ²
Weranda	23.40 m ²
Pokój	9.60 m ²
Salon	25.70 m ²
Kuchnia+spizarka	7.00 m ²
Łazienka	5.70 m ²


Poddasze 41.40 m²

Hol	4.90 m ²
Pokój	9.30 m ²
Łazienka	6.20 m ²
Garderoba	1.70 m ²
Pokój	19.30 m ²