

## Podstawowe informacje



## Dane techniczne projektu

<b>Całkowita powierzchnia</b>	<b>139.70 m<sup>2</sup></b>
<b>Powierzchnia użytkowa</b>	<b>140.03 m<sup>2</sup></b>
<b>Powierzchnia zabudowy</b>	<b>102 m<sup>2</sup></b>
<b>Powierzchnia dachu</b>	<b>190 m<sup>2</sup></b>
<b>Kubatura</b>	<b>388.70 m<sup>3</sup></b>
<b>Wymiary budynku</b>	<b>10.08 x 11.92 m</b>
<b>Kąt nachylenia</b>	<b>40°</b>
<b>Wysokość budynku</b>	<b>8.56 m</b>
<b>Wymiary działki</b>	<b>17.08 x 19.92 m</b>



## Opis projektu

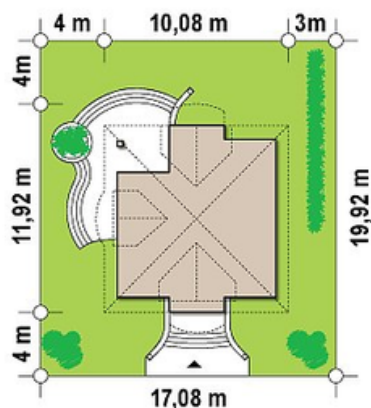
**Z27** to zgrabny dom z poddaszem użytkowym, zaprojektowany na rzucie zbliżonym do kwadratu. Niewielkie gabaryty budynku pozwolą na lokalizację także na małej działce. Starannie dobrane elementy, jak lukarny, łuki, półokrągły taras oraz sztukaterie nadają mu klasycznej elegancji.

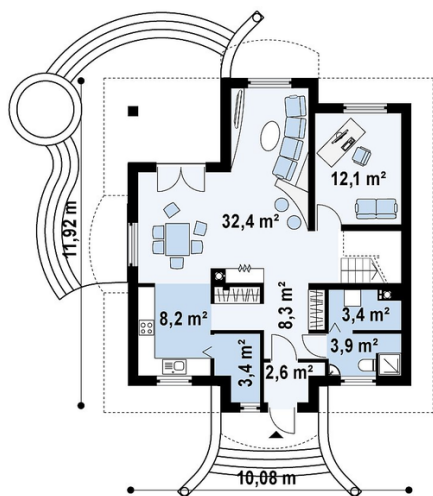
Z przestronnego holu dostępne są wszystkie pomieszczenia. Kuchnia oraz obszerny aneks jadalny z salonem tworzą jednoprzestrzenną strefę dzienną z centralnie usytuowanym kominkiem. Zadaszony taras dostępny jest z salonu i jadalni. Przy kuchni zaprojektowan...

## Elewacje

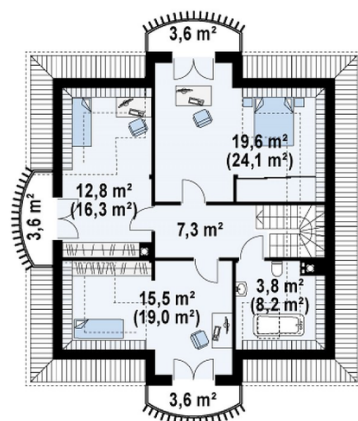


## Sytuacje



**Rzuty**

**Parter 81 m<sup>2</sup>**

Sień	2.80 m <sup>2</sup>
Hol	8.30 m <sup>2</sup>
Kuchnia	8.20 m <sup>2</sup>
Spizarka	3.40 m <sup>2</sup>
Salon+jadalnia	32.70 m <sup>2</sup>
Gabinet	12.10 m <sup>2</sup>
Hol	5.80 m <sup>2</sup>
WC	3.90 m <sup>2</sup>
Pom. gosp.	3.80 m <sup>2</sup>


**Poddasze 58.70 m<sup>2</sup>**

Pokój	19.60 m <sup>2</sup>
Pokój	12.80 m <sup>2</sup>
Pokój	15.50 m <sup>2</sup>
Łazienka	3.40 m <sup>2</sup>
Hol	3.80 m <sup>2</sup>
Balkon	3.60 m <sup>2</sup>