

Podstawowe informacje



Dane techniczne projektu

Całkowita powierzchnia	178.60 m ²
Powierzchnia użytkowa	178.59 m ²
Powierzchnia zabudowy	252.40 m ²
Powierzchnia dachu	371.70 m ²
Kubatura	600.30 m ³
Wymiary budynku	18.48 x 16.38 m
Kąt nachylenia	30°
Wysokość budynku	7.75 m
Wymiary działki	26.48 x 24.38 m

Opis projektu

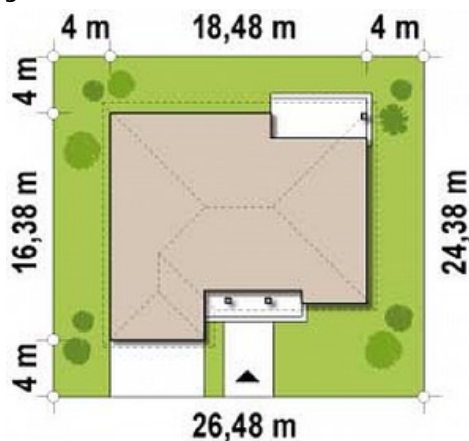
Projekt Z26 to dom z kopertowym dachem i dwustanowiskowym garażem z bezpośrednim przejściem do domu. Szerokie, zadaszone wejście do budynku wsparte na filarach zaakcentowano świetlikiem w kształcie trójkąta, co urozmaica elewację frontową.

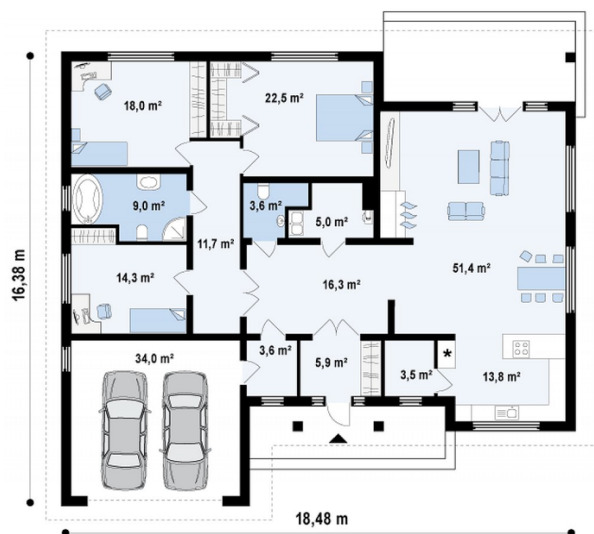
Funkcjonalny układ pomieszczeń sprawia, że budynek jest niezwykle wygodny w użytkowaniu – przy kuchni zlokalizowano spiżarkę, we wszystkich pokojach znajdzie się miejsce na szafy, przewidziano też małą pralnię i pomieszczenie gospodarcze. Z salonu można wyjść na częściowo zadaszony taras. Centralnie umieszczony kominek...

Elewacje



Sytuacje



Rzuty

Parter 178.60 m²

Sień	5.90 m ²
Pokój	18.00 m ²
Łazienka	9.00 m ²
Pokój	14.30 m ²
Garaż	34.00 m ²
Pom. gosp.	3.60 m ²
Hol	16.30 m ²
Salon+jadalnia	51.40 m ²
Kuchnia	13.80 m ²
Spizarka	3.50 m ²
Pom. gosp.	5.00 m ²
WC	3.60 m ²
Hol	11.70 m ²
Pokój	22.50 m ²