

Podstawowe informacje



Dane techniczne projektu

Całkowita powierzchnia	169 m ²
Powierzchnia użytkowa	162.80 m ²
Powierzchnia zabudowy	238 m ²
Powierzchnia dachu	352 m ²
Kubatura	548.20 m ³
Wymiary budynku	18.48 x 16.98 m
Kąt nachylenia	30°
Wysokość budynku	6.97 m
Wymiary działki	25.48 x 24.98 m

Opis projektu

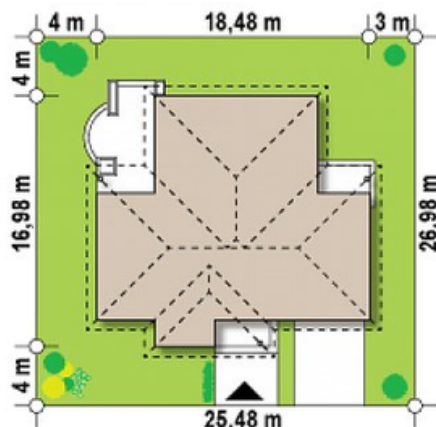
Projekt Z17 jest domem parterowym z dużym garażem. Kolorystyka, okiennice i drewniane wykończenia elewacji nadają budynkowi niezwykłego charakteru.

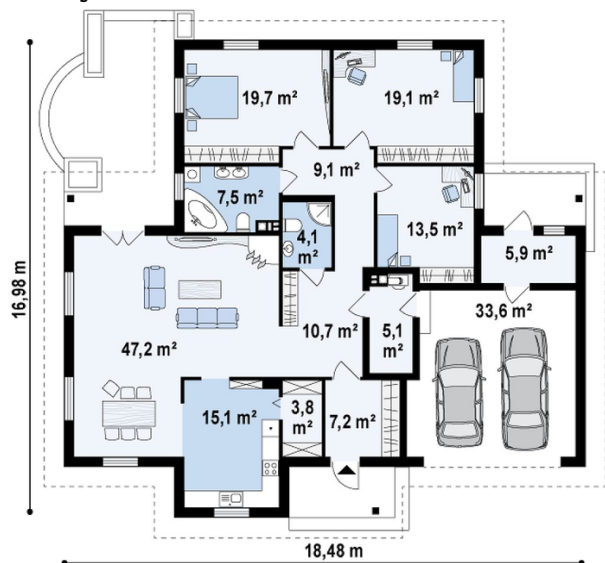
Z **centralnego holu** dostępna jest jednoprzestrzenna część dzienna, korytarz prowadzący do części nocnej oraz przejście do garażu (przez pomieszczenie gospodarcze). W garażu przewidziano dodatkowe pomieszczenie z niezależnym wyjściem na ogród przez podcień. Wnętrze wyraźnie podzielono na dwie strefy. Część dzienną tworzy salon z aneksem kominkowym i jadalnią oraz z wyjściem na taras. Kuchnia ze spiż...

Elewacje



Sytuacje



Rzuty

Parter 169 m²

Sień	7.20 m ²
Pokój	19.70 m ²
Hol	9.20 m ²
Garaż+pom. gosp.	5.90 m ²
Garaż	33.60 m ²
Pom. gosp.	5.90 m ²
Spizarka	3.80 m ²
Kuchnia	15.10 m ²
Salon+jadalnia	47.20 m ²
Hol	10.80 m ²
WC	4.10 m ²
Łazienka	7.50 m ²
Pokój	19.10 m ²
Pokój	13.50 m ²